

Sumário de Touros ANC/PROMEBO 2020/2021

BRANGUS



SE O BRANGUS
JÁ TEM ÓTIMO
DESEMPENHO,
IMAGINE
COM UMA

G
E
N
É
T
I
C
A IDEAL

Quem busca eficiência
para a raça Brangus,
encontra a CRV Lagoa.

Aqui nós temos genética forte
para quem busca resultados
pesados em seu rebanho,
como produção de animais
padronizados e precoces,
desempenho em acabamento
de carcaça e adaptação.

CAMBARÁ

FALE CONOSCO E SAIBA MAIS SOBRE NOSSA BATERIA DE CORTE EUROPEU.



MÁXIMA PRODUÇÃO E QUALIDADE

A Central Bela Vista conta com infraestrutura completa e ideal para garantir a máxima produção de sêmen com elevada qualidade, sempre aliada ao bem-estar animal.

A cada 3 doses produzidas no Brasil, 1 é da Bela Vista.

Trabalhamos com seriedade, respeitando e valorizando nossos clientes e parceiros na busca pelos melhores resultados. Pode confiar!

CAPACIDADE



São 130 hectares com capacidade para receber até 500 touros.

DIETAS IDEAIS



Dietas de crescimento e manutenção adequadas a necessidade de cada reprodutor, formuladas em parceria com a Coan Consultoria.

INFRA ESTRUTURA E EQUIPE



Área de coleta ampla, coberta e com tronco automatizado, ruas asfaltadas, piquetes funcionais e individuais, equipe qualificada e especializada que monitoram os animais 24 horas.

TECNOLOGIA



A mais alta tecnologia aplicada em cada fase do processo da produção das doses de sêmen.

1.000 METROS DE ALTITUDE



Clima ideal para o bem-estar do touro e maior produção de sêmen com qualidade.

APLICATIVO "O DONO DO TOURO"



Todas as informações de produção do touro disponíveis no app na palma da sua mão, onde você estiver, de forma online.

centralbelavista.com.br

CONFIANÇA QUE MARCA

(14) 3112 3730



CENTRAL
Bela Vista



Suas vacas merecem um touro a altura.

Nesta próxima estação de monta, faça uso da maior força genética disponível do mercado. Sem qualquer mudança no manejo, o touro Brangus cobre as fêmeas zebuínas com excelentes índices de concepção, produzindo bezerros saudáveis, precoces, valorizados, de rápido crescimento e acabamento. Crie, cruze ou insemine com Brangus e insira seu negócio no caminho da pecuária moderna, competitiva, que prima pela qualidade do pasto ao prato e de ciclo curto.

Afinal, um rebanho selecionado, só pode ser feito com grandes reprodutores sobre boas matrizes.



Associação Brasileira de Brangus

Rua Tropeiro 192, Carandá Bosque II - Campo Grande - MS (67) 3026-8300

PALAVRA DO PRESIDENTE

Prezado pecuarista,

Que ano imprevisível este 2020. Desta vez com o planeta inteiro no mesmo barco. A palavra de ordem até agora tem sido SOBREVIVÊNCIA: das pessoas, dos negócios, das relações internacionais e também interpessoais.

O agronegócio como um todo, tão criticado por boa parte da sociedade, ganhou sutilmente novos holofotes, e é notável o sentimento na população de que estamos segurando as pontas quando o mundo teve que parar. Num momento onde tantos conceitos estão sendo revistos, talvez o papel fundamental do agro seja percebido por mais pessoas. E isso é uma grande vitória.

Quando ninguém sabia ao certo o que fazer, seguimos produzindo o alimento que garante que teremos tempo e energia para encontrar a solução para a COVID-19 e para a vida pós-pandemia. E não paramos nunca: no agro brasileiro, 2020 está sendo ano de recordes de produtividade e exportação, gerando as divisas que o país precisa para lidar com o problema.

Na ANC não foi diferente: ajustamos as velas e estamos seguindo o plano, com convicção de que nossa missão precisa ser cumprida. A reforma de nossa sede principal está praticamente concluída; nosso novo software já está em fase final de testes; e o PROMEBO ganhou um novo regulamento, mais completo e mais moderno.

Desde novembro do ano passado, vimos a pecuária se valorizar de uma forma inédita em nosso passado recente. Muitos dirão que é a compensação por anos de estagnação real dos preços, mas eu prefiro imaginar que seja o prenúncio de novos tempos em nossa atividade.

Neste 2020 tão volátil, uma coisa não mudou: o Sumário de Touros ANC/PROMEBO está repleto de informações que irão ajudar a aumentar a produtividade das operações pecuárias. Desfrute da leitura e utilize os dados para selecionar efetivamente o seu rebanho.

O AGRO NÃO PÁRA! NEM PODE PARAR...

Um forte abraço,

Ignacio Tellechea



EXPEDIENTE

MINISTÉRIO DA AGRICULTURA, PECUÁRIA E ABASTECIMENTO

Esplanada dos Ministérios
Bloco D BRASÍLIA – DF – CEP 70.043-900

ASSOCIAÇÃO NACIONAL DE CRIADORES “HERD-BOOK COLLARES”

Programa de Melhoramento de Bovinos de Carne - PROMEBO®
Rua Anchieta 2043 Pelotas - RS 96015-420
Fon: (53) 3222-4576
Homepage: www.herdbook.org.br
E-mail: herdbook@herdbook.org.br
promebo@herdbook.org.br

PRESIDENTE DA REPÚBLICA FEDERATIVA DO BRASIL JAIR MESSIAS BOLSONARO

MINISTRO DA AGRICULTURA, PECUÁRIA E ABASTECIMENTO

TEREZA CRISTINA CORRÊA DA COSTA DIAS

PRESIDENTE DA ASSOCIAÇÃO NACIONAL DE CRIADORES “HERD-BOOK COLLARES”

IGNÁCIO SILVA TELLECHEA

CONSELHO DELIBERATIVO TÉCNICO

FLÁVIO MONTENEGRO ALVES (*Presidente*)
MARCELO SILVEIRA DA SILVEIRA
MATEUS PIVATO
JAMIL DEUD JÚNIOR
LUCAS TEIXEIRA HAX
ULISSES RODRIGUES AMARAL
LUIZ OTÁVIO AMARO DA SILVEIRA SILVEIRA
(*Representante do Ministério da Agricultura, Pecuária e Abastecimento*)
SILVIA FREITAS DE FREITAS (*Superintendente de Registro*)
MÁRCIO SUDATI RODRIGUES (*Superintendente Suplente*)

PROMEBO®

SILVIA FREITAS DE FREITAS (*Coordenadora*)
EDUARDO BARBACHAN DUBREUILH BORBA
LIZANA TERRA

CONSULTORIA TÉCNICA

Laboratório de Bioinformática e Estatística Genômica da Embrapa Pecuária Sul
JAIME TAROUÇO

REVISÃO

SILVIA FREITAS DE FREITAS (*Coordenadora*)
EDUARDO BARBACHAN DUBREUILH BORBA
LIZANA TERRA

REVISÃO TÉCNICA

FERNANDO FLORES CARDOSO
MARCOS IOKOO
LEANDRO LUNARDI CARDOSO
BRUNA PENNA SOLLERO

PROJETO GRÁFICO E DIAGRAMAÇÃO CUMULUS AGROCOMUNICAÇÃO

FOTOGRAFIA

GABRIEL OLIVERA (*Agência El Campo*)



(53) 3222.4576
www.herdbook.org.br



(53) 3222.4576
www.promebo.com.br



www.embrapa.br/pecuaria-sul



(67) 3321-1316
www.brangus.org.br



(51) 99900 4301
www.cumulus.art.br

ÍNDICE

Características avaliadas.....	08
Metodologia de Avaliação Genética	10
Como interpretar o sumário.....	11
Como localizar os touros nas diferentes tabelas	13
Legenda.....	14
Fornecedores de sêmen	15
Relação dos criadores participantes do PROMEBO®	16
Base de dados	18
Diversidade genética	19
Critérios para apresentação dos touros	19
Tendências genéticas.....	20
Lista geral de touros pais da raça Brangus, ordenados pelo nome	21
Tabela 1: Touros Brangus ordenados pelo Índice Final.....	26
Tabela 2: Touros Brangus ordenados pelo Índice Bioeconômico de Carcaça	36
Tabela 3: Touros Brangus ordenados pelo Índice de Desmama	38
Tabela 4: Touros Líderes Brangus ordenados por Índice Final.....	43
Tabela 5: Touros Líderes Brangus ordenados por Índice Desmama.....	43
Tabela 6: Touros Líderes Brangus ordenados por Índice Bioeconômico de Carcaça	44
Tabela 7: Touros Líderes Brangus ordenados por Peso ao Nascer.....	44
Tabela 8: Touros Líderes Brangus ordenados por Ganho de Peso do Nascimento à Desmama.....	45
Tabela 9: Touros Líderes Brangus ordenados por Conformação à Desmama.....	45
Tabela 10: Touros Líderes Brangus ordenados por Precocidade à Desmama	46
Tabela 11: Touros Líderes Brangus ordenados por Musculatura à Desmama.....	46
Tabela 12: Touros Líderes Brangus ordenados por Tamanho à Desmama.....	47
Tabela 13: Touros Líderes Brangus ordenados por Tamanho do Umbigo à Desmama.....	47
Tabela 14: Touros Líderes Brangus ordenados por Pelame à Desmama.....	48
Tabela 15: Touros Líderes Brangus ordenados por Habilidade Materna para GND	48
Tabela 16: Touros Líderes Brangus ordenados por Total Materno à Desmama	49
Tabela 17: Touros Líderes Brangus ordenados por Ganho de Peso da Desmama ao Sobreano	49
Tabela 18: Touros Líderes Brangus ordenados por Ganho de Peso do Nascimento ao Sobreano	50
Tabela 19: Touros Líderes Brangus ordenados por Conformação ao Sobreano	50
Tabela 20: Touros Líderes Brangus ordenados por Precocidade ao Sobreano	51
Tabela 21: Touros Líderes Brangus ordenados por Musculatura ao Sobreano	51
Tabela 22: Touros Líderes Brangus ordenados por Tamanho ao Sobreano	52
Tabela 23: Touros Líderes Brangus ordenados por Tamanho do Umbigo ao Sobreano	52
Tabela 24: Touros Líderes Brangus ordenados por Pelame ao Sobreano	53
Tabela 25: Touros Líderes Brangus ordenados por Perímetro Escrotal	53
Tabela 26: Touros Líderes Brangus ordenados por Área de Olho de Lombo	54
Tabela 27: Touros Líderes Brangus ordenados por Espessura de Gordura Subcutânea	54
Tabela 28: Touros Líderes Brangus ordenados por Espessura de Gordura Subcutânea Medida na Picanha	55
Tabela 29: Touros Líderes Brangus ordenados por Gordura Intramuscular	55
Tabela 30: Vacas Brangus ordenadas Pelo Índice Final.....	56
Tabela 31: Touros Jovens Brangus Geração 2018.....	58

As estimativas de valor genético das características avaliadas são apresentadas sob a forma de DEPs (**D**iferença **E**sperada na **P**rogênie). Foram geradas DEPs para as seguintes características de interesse econômico:

PESO AO NASCER (PN)

Expressa em kg, a DEP PN é um importante preditor de facilidade de parto. Touros com altas DEPs para PN não são recomendados para novilhas de raças com pequena abertura pélvica. A seleção para PN não deve ser conduzida para os extremos, pois as maiores taxas de sobrevivência perinatal são observadas quando os PN's estão próximos da média.

GANHO DE PESO DO NASCIMENTO A DESMAMA (GND)

As diferenças no desenvolvimento dos terneiros são influenciadas pelas diferenças no potencial de crescimento próprio (direto) e habilidade materna das mães, sendo estas fortemente determinadas pelas variações na produção de leite. Assim, as DEPs para GND são decompostas nos componentes direto e materno.

A DEP **GND direto**, expressa em kg, é um indicativo da capacidade do touro transmitir genes com efeito direto sobre a velocidade de crescimento do nascimento a desmama (205 dias) de sua progênie. DEPs elevadas geralmente são recomendadas para sistemas com boa disponibilidade de alimentos de qualidade.

A DEP **GND materno**, também expressa em kg, é um indicador da capacidade do touro transmitir às suas filhas genes relacionados à habilidade materna, especialmente na produção de leite, resultando em efeito sobre o GND de seus netos.

CONFORMAÇÃO, PRECOCIDADE, MUSCULATURA E TAMANHO (CPMT)

Estas características são importantes para se obterem animais mais equilibrados e produtivos. São avaliadas através de escores visuais com variação de um a cinco, na desmama (205 dias de idade) e no pós-desmama (365 a 550 dias de idade), sempre de forma relativa ao do grupo de contemporâneos do qual o animal pertence. Os

escores mais altos indicam maior expressão da característica.

A **conformação** (C) avalia a quantidade de carne na carcaça. Os escores são atribuídos relacionando-se os atributos de carcaça com o do animal vivo no momento em que é realizada a avaliação. Esta característica é influenciada pelo tamanho (principalmente pelo comprimento) e pelo grau de musculabilidade.

A **precocidade** de terminação (P) avalia a capacidade de o animal chegar mais rápido ao grau de acabamento mínimo de carcaça para o abate. Animais com maior profundidade de costelas, maior caixa torácica, de silhueta cheia, com as virilhas preenchidas e em início de deposição de gordura subcutânea, principalmente com evidência de deposição de gordura na base da cauda, indicam maior precocidade de terminação. Animais mais altos, esguios, sem caixa torácica, com silhueta de gazela e extremamente enxutos, são mais tardios. É importante combinar as precocidades de crescimento (ganho de peso) e de terminação para se produzir animais equilibrados e se obter a mesma classe de novilho num menor período de tempo.

A **musculatura** (M) avalia o desenvolvimento da massa muscular como um todo, observada em pontos como antebraço, paleta, lombo, garupa e, principalmente, no traseiro.

O **tamanho** (T) é um indicativo de relação entre altura e comprimento do animal.

DEPs de CPM elevadas e DEPs de T moderadas, são desejáveis para uma maior e mais eficiente produção de carne em sistemas de ciclo curto.

PELAME (Pm)

Avalia-se o comprimento e espessura do pelo. O pelame está relacionado com a capacidade de adaptação do animal ao meio ambiente. Pelo curto e liso caracterizam animais com maior adaptação ao calor. Esta característica é avaliada através de notas de 1 a 3, sendo que a nota 1 é atribuída a animais com pelo curto e liso, a nota 3 é atribuída a animais com pelo longo e lanoso e a nota 2 é atribuída a uma condição intermediária. Portanto DEPs menores e negativas são as desejáveis.

GANHO DE PESO DA DESMAMA AO SOBREANO (GDS)

Expressa em kg, a DEP GDS indica o potencial genético do touro em transmitir genes com efeito direto sobre a velocidade de crescimento de sua progênie, da desmama (205 dias) ao sobreano (550 dias). DEPs elevadas geralmente são desejáveis para sistemas com boa disponibilidade de alimentos de qualidade.

GANHO DE PESO DO NASCIMENTO AO SOBREANO (GNS)

Expressa em kg, a DEP GNS indica o potencial genético do touro em transmitir genes com efeito direto sobre a velocidade de crescimento de sua progênie, do nascimento ao ano ou sobreano (365 ou 550 dias). A DEP GNS é obtida somando-se as DEPs de ganho de peso do nascimento a desmama e ganho de peso da desmama ao sobreano. DEPs elevadas geralmente são desejáveis para sistemas com boa disponibilidade de alimentos de qualidade.

PERÍMETRO ESCROTAL (PE)

Expressa em cm, a DEP para perímetro escrotal (PE) são indicadores de precocidade sexual e também, por ser uma outra medida corporal, da velocidade de crescimento. DEPs elevadas são desejáveis.

ÁREA DE OLHO DE LOMBO (AOL)

É baseada em medidas obtidas no sitio anatômico no espaço intercostal entre a 12/13ª costelas medindo a área da secção transversal do músculo longo dorsal e é apresentada em centímetros quadrados (cm²). Uma DEP positiva indica animais que podem produzir progênies com um maior rendimento percentual de carcaça e de cortes comerciais.

ESPESSURA DE GORDURA SUBCUTÂNEA (EGS)

É baseada em medidas realizadas no sitio anatômico entre a 12/13ª costelas e são dadas em milímetros (mm). Uma DEP positiva indica animais que podem produzir progênies com maior grau de acabamento ou que depositam

maior quantidade de tecido adiposo em uma idade mais precoce do que seus contemporâneos com uma DEP média de 0 ou negativa.

ESPESSURA DE GORDURA MEDIDA NA PICANHA (EP8)

É baseada em medidas realizadas no sitio anatômico entre a picanha e a alcatra e são dadas em milímetros (mm). A deposição de gordura nesse local normalmente inicia-se mais cedo do que o das costelas. Uma DEP positiva indica animais que podem produzir progênies com maior grau de acabamento ou que depositam maior quantidade de tecido adiposo em uma idade mais precoce do que seus contemporâneos com uma DEP média de 0 ou negativa.

GORDURA INTRAMUSCULAR (GIM)

É caracterizada por pontos de gordura visíveis por ultrassom no músculo longo dorsal (contra-filé) e são dadas em percentagem (%). Uma DEP positiva está associada com maior palatabilidade, suculência e maciez da carne da progênie de um determinado touro.

RESISTÊNCIA AO CARRAPATO (CARRAPATO)

A DEP para Resistência a Carrapato objetiva identificar animais menos susceptíveis ao carrapato *Rhipicephalus microplus* e, portanto, mais adaptados às condições ambientais em que são criados. A avaliação desta característica é realizada por meio da contagem de fêmeas do carrapato a partir de 4 mm de comprimento em toda a lateral do corpo do animal (dados gerados a partir de 2013) ou na região compreendida entre as faces internas dos membros posteriores, 'entre pernas'. Os dados de contagem nas duas regiões são correlacionados geneticamente e analisados conjuntamente para a geração das DEPs para Resistência ao Carrapato. Com os cuidados na formação de grupos de contemporâneos que permitam uma justa comparação entre os animais e a determinação do momento correto para a avaliação, com uma infestação suficiente que permita se observar variabilidade na contagem de carrapatos, sendo assim possível se discriminar diferenças em resistência

COMO INTERPRETAR O SUMÁRIO

genética ao carrapato *R. microplus*. Expressa em número total de carrapatos sobre o animal, a DEP para Resistência a Carrapato indicam o potencial do touro em transmitir genes com efeito direto sobre a resistência ao carrapato.

Filhos de um touro com DEP para Resistência ao Carrapato de -5.0 deverão apresentar em média 5 carrapatos a menos que o número médio observado na população. Assim, DEPs menores ou mais negativas são as mais desejáveis.

METODOLOGIA DE AVALIAÇÃO GENÉTICA

A avaliação genética foi realizada pelo Laboratório de Bioinformática e Estatística Genômica da Embrapa Pecuária Sul. O procedimento utilizado inclui os seguintes componentes metodológicos:

(1) ANÁLISE DE CONSISTÊNCIA DOS DADOS

Para a composição do conjunto de dados a ser utilizado na avaliação genética (cálculo das DEPs) foi realizada uma análise crítica completa das informações de pedigree e das medidas de desempenho dos animais, visando a identificação e tratamento de dados fora dos limites aceitos pelo programa, muito discrepantes do grupo de contemporâneos (GC) ou com possíveis erros na coleta dos mesmos. Ainda nesta é verificada a conectabilidade genética de todos GCs com a base principal de dados, para garantir laços genéticos entre todos os animais mantidos na análise consequentemente comparações válidas entre animais criados em ambientes diferentes. Somente os dados aprovados em todos os critérios de consistência foram considerados nas análises subsequentes. Neste passo foi utilizado um conjunto de scripts desenvolvidos no pacote estatístico R.

(2) AVALIAÇÃO GENÉTICA MULTICARACTERÍSTICA

Para a análise genética e cálculo do mérito individual dos animais é utilizada a Metodologia de Modelos Mistos de Henderson, sendo adotado o Modelo Animal, considerando características múltiplas. Este modelo utiliza as informações de parentesco e desempenho dos animais para calcular o seu valor genético, analisando conjuntamente medidas do próprio animal, de seus

pais e de todos os seus parentes conhecidos no pedigree. Além disso, são considerados os efeitos ambientais aos quais estes animais foram submetidos, incluindo o grupo de contemporâneos (fazenda, ano e estação de nascimento, grupo de manejo, sexo e data da avaliação), idade da mãe e do animal, e ainda composição racial e heterose para animais compostos. As características da população também são consideradas através de seus componentes de variância e parâmetros genéticos. Isso permite se comparar diretamente as DEPs de todos animais incluídos na avaliação, mesmo que criados em rebanhos e ambientes diferentes e também de diferentes gerações.

Nas análises, o GND é utilizado como “característica âncora” e todas as demais características de crescimento são avaliadas em conjunto com esse ganho, o que, por meio das associações genéticas, permite aumentar a precisão das avaliações, especialmente nas características limitadas a um determinado sexo (p.ex., perímetro escrotal) e que não são medidas em todos os animais (p. ex., as avaliadas ao sobreano em um grupo que já foi pré-selecionado na fase de desmama). Os respectivos escores de CPMT também foram analisados em conjunto na desmama e no sobreano, assim com se analisam conjuntamente as espessuras de gordura subcutânea na costela (EGS) e na picanha (EP8) e as contagens de carrapato na lateral do corpo e no entrepernas.

As estimativas dos parâmetros genéticos, as avaliações genéticas e a predição das diferenças esperadas nas progênes (DEPs) são obtidas por meio do Software INTERGEN desenvolvido pela Embrapa.

DEP – Diferença Esperada na Progênie

A DEP é uma estimativa da metade do valor genético aditivo de um indivíduo. Para entender conceitualmente a DEP, tomemos como exemplo a característica ganho de peso do nascimento a desmama e consideremos os touros A e B, com DEPs de 10 e 5 kg, respectivamente. A diferença entre as DEPs dos touros A e B é, portanto, de 5 kg. Isto significa que se ambos os touros forem acasalados com grupos semelhantes de vacas e os produtos forem submetidos às mesmas condições ambientais, os produtos do touro A ganharão, em média, 5 kg a mais do nascimento a desmama do que os produtos do touro B. **Para uma correta interpretação deve-se ter sempre em mente que apenas as diferenças entre as DEPs são relevantes, não os valores absolutos.**

BASE GENÉTICA

DEP: as DEPs foram expressas em relação a uma **BASE GENÉTICA MÓVEL**, ou seja, em relação à média da população analisada.

ÍNDICES

Os índices agregam num único valor o mérito genético total do animal. As ponderações percentuais (ou importância relativa) aplicadas sobre as DEPs padronizadas que compõem os índices foram as seguintes:

ÍNDICE DESMAMA	PONDERAÇÃO (%)
Ganho de peso do nascimento a desmama	70
Conformação na desmama	30

ÍNDICE FINAL	PONDERAÇÃO (%)
Ganho de peso do nascimento a desmama	30
Conformação na desmama	15
Ganho de peso da desmama ao sobreano	30
Conformação no sobreano	15
Perímetro escrotal	10

ÍNDICE BIOECONÔMICO DE CARÇAÇA	PONDERAÇÃO (%)
Ganho de peso do nascimento a desmama	8,5
Ganho de peso da desmama ao sobreano	41,5
Área de olho de lombo	23
Espessura de gordura subcutânea medida na picanha	22
Gordura intramuscular	5

ÍNDICE ADAPTAÇÃO	PONDERAÇÃO (%)
Resistência a carrapato	60
Pelame na desmama	20
Pelame no sobreano	20

Os fatores de ponderação para as características consideradas no cálculo dos índices desmama, final e de adaptação foram definidos para uma base igual a 10. Assim, **o índice 10 indica que, em média, o touro foi superior em um desvio-padrão da DEP, em cada uma das características avaliadas.**

ÍNDICE BIOECONÔMICO DE CARÇAÇA

Nesta edição do Sumário de Touros do PROMEBO rerepresentamos o Índice Bioeconômico de Carçaça. Esse índice foi desenvolvido em parceria com a Embrapa e Associação Brasileira de Angus por meio de um modelo estatístico que relaciona as características de crescimento e de ultrassonografia de carçaça dos animais com a chance de bonificação nas tabelas de premiação do Programa de Carne Angus Certificada. Assim, este índice representa o valor em reais (R\$) agregado nas carçaças dos filhos de um determinado reprodutor em relação a um touro médio da raça. Embora altamente correlacionados com o índice anterior, os valores do índice atual fornecem uma estimativa econômica para as decisões de seleção do criador. Por exemplo: para um touro A com índice de R\$ 60,00 se espera que as carçaças de seus filhos tenham um valor agregado médio de sessenta reais. Não obstante, como para as DEPs e outros índices, as comparações devem continuar sendo pelas diferenças entre animais. Assim, se um Touro B tem índice de R\$ 20,00, as carçaças dos filhos do Touro A valerão em média R\$ 40,00 a mais que os filhos do touro B ($R\$60,00 - R\$20,00 = R\$40,00$) no Programa Carne Angus Certificada. Somente a DEP EP8 para espessura de gordura na picanha foi incluída no novo índice, pois através da análise conjunta de EGS e EP8 e pela alta correlação genética entre essas características, a informação da DEP EGS de espessura de gordura subcutânea já está contemplada no índice de carçaça através da DEP EP8.

Escores visuais não são mais considerados nesse índice bioeconômico, pois os estudos demonstraram que não agregam valor adicional às carçaças, quando já são considerados os ganhos e as medidas de ultrassonografia.

PERCENTIL

Indica a posição relativa do animal quanto a sua avaliação genética, DEP, para cada característica avaliada ou índices, considerando o total de

touros usados nos rebanho avaliados pelo Promebo nos últimos seis anos (desde 2012) dentro de cada raça. Tem a finalidade de se classificar de forma rápida e objetiva as DEPs e os índices de um determinado touro em relação aos demais touros participantes da análise. O percentil varia de 1 a 100%. Por exemplo: um touro com percentil 5% em uma dada característica indica que ele está entre os 5% melhores desta avaliação. Esses percentis tem interpretação análoga a das DECA anteriormente usadas, sendo mais discriminativos. Por exemplo, a classe DECA 1 envolve os percentis entre 1 e 10% melhores; a DECA 2, os percentis entre os 11 e os 20% melhores e assim por diante.

ACURÁCIA

As acurácias apresentadas neste sumário foram calculadas conforme recomendado pela BIF (Federação do Melhoramento de Bovinos de Corte dos EUA). Cada DEP tem um valor de acurácia que pode variar de 0 a 1. Esse valor é baseado na quantidade e na qualidade dos dados utilizados para calcular a DEP, indicando a probabilidade de uma possível mudança nessa DEP quando mais informações estiverem disponíveis. Acurácias próximas a 1 indicam que pouca mudança na DEP é esperada, mas acurácias próximas a 0 indicam a possibilidade de mudança significativas. Em relação às acurácias teóricas usadas em sumários anteriores, as acurácias BIF são mais conservadoras e requerem um maior número de filhos para atingir um determinado nível de acurácia (Ver tabela exemplo abaixo), dando mais segurança aos usuários que buscam previsibilidade ao escolher touros de alta acurácia. Como as DEPs já incorporam todas as informações disponíveis, elas podem ser comparadas de forma justa, sem ajustes por acurácia. E é fundamental ter sempre em mente que a seleção deve ser realizada com base nas DEPs e nos índices e não nas acurácias. As acurácias apenas devem ser usadas como fator de definição da intensidade de uso de determinado touro.

Tabela. Acurácia teórica e acurácia da BIF de acordo com o número de filhos avaliados

Acurácia teórica	Acurácia BIF	Número de filhos ¹
0,60	0,20	11
0,70	0,29	18
0,80	0,40	34
0,90	0,56	81
0,95	0,69	176
0,99	0,86	936
0,995	0,90	1886
0,999	0,96	9486

¹Para uma característica com herdabilidade de 0,20

COMO LOCALIZAR OS TOUROS NAS DIFERENTES TABELAS

Para encontrar os touros nas Tabelas 1 e 2 do Sumário, localize-o inicialmente pelo Nome na **Lista de Referência**. Esta lista mostra todos os touros e está ordenada pelo Nome. Os touros com Índice Final na Lista de Referência possuem avaliação completa para todas as características consideradas nos Índices Desmama e Final. Os touros com Índice Desmama, por sua vez, são os touros jovens e os de avaliação somente no último ano, que até o momento só possuem

avaliação completa para as características da desmama. O Índice Final ou o Índice Desmama da Lista de Referência pode ser usado para localizar o touro nas Tabelas 1 e 2 conforme a seguinte orientação:

- Touros com Índice Final: Serão encontrados na Tabela 1.
- Touros somente com Índice Desmama: Serão encontrados na Tabela 2.

LEGENDA

Código	Descrição
NOME DO TOURO	Nome do touro
APELIDO DO TOURO	Apelido do touro
REGISTRO DO TOURO	Registro do touro na ANC-HBC
ANO NASC	Ano de nascimento do touro
VAR	M=mocha
PEL	Pelagem: P=preta V=vermelha
CAT	PO=puro de origem, PC=puro controlado, LA=livro aberto
CRIADOR	Código do criador do touro
CIA	Código para identificação do fornecedor de sêmen (*)
CLAS AC	Classe de acurácia
REB DESM	Número de rebanhos na desmama
NF DESM	Número de filhos avaliados na desmama
AC DESM	Acurácia da DEP ganho de peso do nascimento a desmama
DEP	Diferença esperada na progênie
D	DECA (0 indica DECA 10)
PN	Peso ao nascer
GND	Ganho de peso do nascimento à desmama
C DESM	Conformação na desmama
P DESM	Precocidade na desmama
M DESM	Musculatura na desmama
T DESM	Tamanho na desmama
Pm DESM	Pelame na desmama
ÍNDICE DESMAMA	Índice Desmame
REB SOBR	Número de rebanhos no sobreano
NF SOBR	Número de filhos avaliados no sobreano
AC SOBR	Acurácia da DEP ganho de peso da desmama ao sobreano
GDS	Ganho de peso da desmama ao sobreano
GNS	Ganho de peso do nascimento ao sobreano
C SOBR	Conformação no sobreano
P SOBR	Precocidade no sobreano
M SOBR	Musculatura no sobreano
T SOBR	Tamanho no sobreano
Pm SOBR	Pelame no sobreano
PE	Perímetro escrotal
AOL	Área de olho de lombo
EGS	Espessura de gordura subcutânea medida entre a 12ª e 13ª costela
EP8	Espessura de gordura subcutânea medida na picanha
GIM	Gordura Intramuscular
REB CARC	Número de rebanhos com avaliação de carcaça
NF CARC	Número de filhos com avaliação de carcaça
ÍNDICE CARÇAÇA	Índice Bioeconômico de Carcaça
ÍNDICE FINAL	Índice Final

FORNECEDORES DE SÊMEN

Cód.	Empresa	Site	Telefone
A	ABS PECPLAN	www.abspecplan.com.br	(34) 3366.5177
B	CENTRAL BELA VISTA	www.centralbelavista.com.br	(14) 3883.1039
C	ARAUCÁRIA	www.argen.com.br	(43) 3315-3528
D	CIADO	www.ciado.com	(29) 2442.0307
G	GENEX	www.genexbrasil.com.br	(16) 3368.3800
I	LAS LILAS	www.laslilas.com	(54-11) 4315.1010
K	SOLUCAO GENETICA	www.solucaogenetica.com.br	(55) 3352.5051
L	CRV LAGOA	www.crvlagoa.com.br	(16) 2105.2299
M	SELECT SIRES	www.selectsires.com.br	(51) 3222.9688
N	AG BRASIL	www.agbrasil.com.br	(16) 3632.7700
P	PROGEN	www.progen.agr.br	(53) 3243.1199
Q	GERA	www.ciado.com.ar	(53) 3243.1546
R	RENASCER	www.renascerbitecnologia.com.br	(55) 999.993.141
T	ALTA GENETICS	www.altagenetics.com.br	(34) 3318.7777
X	SEMEX	www.semex.com.br	(11) 4589.6200
Y	CORT GENÉTICA BRASIL	www.cortgeneticabrasil.com	(55) 3414.0198
Z	CB GENETICS	www.casabrancaagropastoril.com.br	(35) 3452-0828

1º LEILÃO

BRANGUS

10 de outubro de 2020
Sábado, 14h na Rural de Livramento

100 100
Touros Vencedores
BRANGUS E RED BRANGUS

LANCE RURAL **BC Remates** **SlgMa BRANGUS**

Junto com o Pecuarista
(55) 9.9975-0020

(55) 98405 6950 (55) 99941 6420

RELAÇÃO DOS CRIADORES PARTICIPANTES DO PROMEBO®

ÂNGELO BASTOS TELLECHEA

Rua Andradas, 2062 - Uruguaiana RS
CEP 97502-360 - Fone (55) 34112200
umbu@umbu.com.br

ANTÔNIO CARLOS CORRÊA OSÓRIO

Rua Francisco Marques, 96 / 501
Santana do Livramento RS - CEP 97.574-130
(55) 3241-1972 - paipasso@yahoo.com.br

ANTONINO SOUZA DORNELLES

Caixa Postal, 101 - Alegrete RS
CEP 97541-501 - Fone: (55) 9974.0673
Email: olhosdagua@terra.com.br

ANTÔNIO MARTINS BASTOS FILHO

Rua 7 de Setembro 1851 Sala 7 - Uruguaiana RS
CEP 97500-591 - Fone: (55) 3412.1714
(55) 3412.3452 - Email: sbibiano@bnet.com.br

CABANHA RINCON DEL SARANDY

Rua 15 de novembro 1402 Sala 03
CEP 97501-570 - Uruguaiana RS
(51) 99933 3920 - ignacio@rincondelsarandy.com.br

CABANHA SANTO ANTÃO

Rua Euclides da Cunha, 127
Cep: 97.541-200 ALEGRETE/RS
(55) 3422.7595 / (55) 99974.3024
cabanhasantoantao@gmail.com

CLÓVIS TEIXEIRA GONÇALVES DA SILVA

Rua Carlos Gonçalves Da Silva, 1238
CEP: 96.300-000 - Jaguarão
Fone: (53) 3261-2299 - (53) 98407.3351
Email: clovis@arrozqueroquero.com.br

CONDOMÍNIO ROCHA SARTORI

Est. Pe. Gabriel Bolzan, 1777 casa 126
CEP 97.095-500 - Santa Maria/RS
(55) 3222-3954 - c.rochasartori@ymail.com

COND. RURAL WEILER

Rua José Otavio, 45 Direita
CEP 96400-420 - Bagé RS
Email: crw1983@hotmail.com

ELIZABETH LINHARES TORELLY

Conde de Porto Alegre, 645, apto 501
Cep: 97573-575 Santana do Livramento/RS
(55) 3242-2015 / (55) 99989-2041
adm@estanciasociedade.com
bethlinharestorelly@gmail.com

ELTAIR TÓLIO

Rua Barão do Triunfo, 2151 / 101
CEP 97.015-070 - SANTA MARIA/RS
Telefone: (55) 3222-5525
Email: tolio@toliocereais.com.br
toliofarm@toliocereais.com.br

ENEIDA MARIA ORMAZABAL SASTRE

Rua Bento Martins, Nº3078
CEP: 97501-636 - Uruguaiana/RS
Fone: (55) 34123925 - (55) 99923 0223
Email: anjodaguarda@cabanhaanjodaguarda.com

FRANCISCO DE PAULA CARDOSO JR. E FILHOS

Rua Dr. Antonio Leivas Leite, 139
Cep: 96.030-030 - Pelotas/RS
(53) 32432173 / (53) 91074252
ecardoso17@ig.com.br - cardosof88@gmail.com

GUILHERME DE OLIVEIRA CORRÊA DE BARROS

Rua Felipe de Oliveira, 94/103
Cep: 97015-250 - Santa Maria/RS
(55) 99379606 (51) 9134289 (55) 99379606
lacoilha@outlook.com

IRMÃOS SOLDERA AGROPECUÁRIA

Rua N. Sra. De Fátima, 201
CEP: 98.280-000 - Panambi/RS
Fone: (55) 3375 1653 - (55) 3375 2907 - (55) 99963 3467
Email: didisoldera@terra.com.br

JOÃO FRANCISCO BADE WOLF

Rua Antônio Parreiras, 140/401
CEP: 90.450-050 - Porto Alegre/RS
Fone: (51) 3222-9062 - (51) 99834-0894 - (51) 3332-7310
Email: escritorio@cabanhadostapes.com.br
rafaelnavarrovet@hotmail.com

JMT AGROPECUÁRIA

Rodovia BR 158, Km 323, 800
CEP 90480-000 - Santa Maria RS
(51) 3332 9684 - fernandobarrows@gmail.com

JORGE DE LARA E OUTROS

Rua Major Ouriques, 1095
CEP 96.506-544 - Cachoeira do Sul/RS
Telefone: (51) 3722-3068
Email: ricardo@estanciachale.com.br

JORGE FISCHER

AV. ABREU E LIMA, 149 – CEP 96065-740
PELOTAS/RS - Fone: (53) 3273.4346
Email: fischer.jorgef@gmail.com

JOSÉ AZHAURY MACEDO LINHARES

Rua Silveira Martins, 1253
CEP 97.573-625
Santana do Livramento RS
Telefone: (55) 32424961
(55) 3244-3211 / 3241-4862
aml.agropecuaria@terra.com.br

LUIZ ANSELMO CASSOL

Av. Senador Pinheiro Machado 2925
São Luiz Gonzaga RS - CEP 97800-000
Fone: (55) 3352.5051
cabanhadacorticeira@terra.com.br
valnir.corticeira@terra.com.br

LUIZ FERNANDO CEZAR DA SILVA

Rua Felipe De Oliveira, 530 / 302
CEP: 97015-250 - Santa Maria/RS
Fone: (55) 99978-4131
Email: luizfernandocezardasilva@outlook.com

LUIZ PEDRO DUARTE ESCOSTEGUY

Rua Uruguai, 890
CEP: 97.573-540 - Santana Do Livramento/RS
Fone: (55) 32421940 / 32421244
Email: lpescosteguy@gmail.com

MARCELO MACEDO LINHARES

R. Des. Moreno Loureiro Lima, 385/801
Cep: 90450-130 - Porto Alegre/RS
(51) 99823-0166 - mmlinhares@terra.com.br

MÁRCIO SUDATI RODRIGUES

Av. Presidente Vargas, 1.347
Cep: 97.640-000 Manoel Viana/RS
(55) 99102902 (55) 32561213
obtaruma@gmail.com

MARIA CRISTINA BASTOS FERNANDES

Rua Sete de Setembro, 1851, Sala 6
Cep: 97501-648 Uruguaiana/RS
(55) 3412-6913 (55) 99729-4040
estanciaprincipio@gmail.com

MARIA DA GLÓRIA TELLECHEA CAIROLI

Rua Coronel Bordini, 658
CEP: 90.440-003 - Porto Alegre/RS
Fone: (51) 3045 1114 - (51) 99161 1134
Email: goiacairoliterra.com.br
estanciasarandy@gmail.com jpcairoliterra.com.br

MARIANA FRANCO TELLECHEA

Gen. Câmara 2054 sala 104 - Uruguaiana RS
CEP 97500-282 - Fone: (55) 3412.2135
Email: basca@cabanhabasca.com.br

MARLEI PAULINA REBELATO MOUSQUER

Av Brasil, Nº 1440 Sala 6
Cep: 78360-000 - Campo Novo Do Parecis/MT
(65) 3382-3470 / (65) 99987-9264 / (65) 99987-1723
tradicao.mmt@gmail.com
luizmousquer@hotmail.com

NORBERTO DALL OLIVO

Rua Júlio De Castilhos, 890
CEP: 99950-000 -Tapejara/RS
Fone: (54) 3344-1589 - (54) 99624-2266
Email: matheus@aduboscoxilha.com.br

PAP ROLIM ACAUAN

Rua Conde De Porto Alegre, Nº 450
Santana do Livramento RS - CEP 97.573-580
Fone: (55) 3242-1175 - sigmak1@terra.com.br

PARCERIA BT JUNCO

Rua General Câmara, 2054 Sala 103 - Uruguaiana RS
CEP 97.501-640 - Fone: (51) 3412-1843
Email: btjunco@brturbo.com.br

PAULINA MACEDO LINHARES

Rua Luciana de Abreu, 415 - Porto Alegre RS
CEP 90570-060 - Fone: (51) 2103.2695
paulina@terra.com.br - vcstagama@terra.com.br

PAULO DE CASTRO MARQUES

Rua Olimpíadas, 242 - 2º Andar
Cep: 04.551-000 SÃO PAULO/SP
(35) 34520828 / (11) 35736212 / (35) 97031459
luciane@casabrancaagropastoril.com.br
fmsantos@biolabfarma.com.br
casabranca@casabrancaagropastoril.com.br
eliane@casabrancaagropastoril.com.br

RICARDO BASTOS TELLECHEA

Gen. Câmara 2054 sala 101 - Uruguaiana RS
CEP 97501-640 - Fone: (55) 3402.2908
Email: juquiry@gmail.com

SANTIAGO FERMIN WIRSCH

Rodovia Mello Peixoto, BR369, km167
CEP 86192-170 – Cambé / PR
Fone: (43) 3174 4800
Email: marcos@inquima.com.br
marcelo@inquima.com.br

SÉRGIO BASTOS TELLECHEA

Rua General Camara, 2054
Cep: 97.501-640 - Uruguaiana/RS
Fone: (55) 3412 4688
Email: martaduarte889@gmail.com

SERGIO MALHEIROS DA FONSECA

CAIXA POSTAL 291
Cep: 97.541-501 - Alegrete/RS
(55) 997344648 / (55) 996211992
guarita.alegrete@gmail.com

SUC. DARIO SILVA AZAMBUJA

Av. Antônio Duro, Nº 629 Apt.23
Cep: 96.180-000 - CAMAQUÃ/RS
(51) 99961-0706
paulosaz@hotmail.com

SUC. MANOEL ANTÔNIO VALLE PALMEIRO

Rua Cândido Falcão, 1155/901
Cep: 97.670-000 - São Borja/RS
Fone: (55) 3431-1676 - (55) 99692-3657
Email: gdrigo@uol.com.br

THIAGO S. FONTOURA E JOSE MIGUEL SALDAÑA PUIG

Rua Vasco Alves, 2901
Cep: 97501-614 - Uruguaiana/RS
Fone: (55) 99958-9424
Email: thiago-vet@hotmail.com
barbarappires@gmail.com

VINÍCIUS DE PIETRO DA ROSA

Rua General Canabarro, 1402
Cep: 97590-000 - Rosário Do Sul/RS
Fone: (55) 3231-2146 - (55) 99979-7732
Email: vini_pietro@hotmail.com

WASHINGTON UMBERTO CINEL

Rua Tiradentes, 2842 - Uruguaiana RS
CEP 96.510-500
Fone: (55) 9978.1345
Email: didicastagna@hotmail.com

BASE DE DADOS

Os números totais de grupos contemporâneos, touros, vacas e produtos, para cada característica avaliada, são apresentados na Tabela que segue abaixo.

Número de rebanhos, grupos contemporâneos (GC's), touros, vacas e produtos, em cada característica avaliada

Característica avaliada	Reb	GC's	Touros	Vacas	Produtos
Peso ao nascer	338	4237	5529	84403	178577
Ganho de peso do Nascimento a Desmama	486	14024	8488	148868	329238
Conformação a desmama	474	15494	8008	136969	305809
Precocidade a desmama	463	14098	7550	127314	283433
Musculatura a desmama	462	14103	7554	127552	283752
Tamanho a desmama	444	12558	6878	109483	233732
Pelame a desmama	330	6111	3974	57494	115567
Umbigo a desmama	138	2098	1845	23912	42373
Conformação ao sobreano	413	18143	7241	106482	213090
Precocidade ao sobreano	401	16716	6839	99402	197898
Musculatura ao sobreano	401	16713	6839	99344	197830
Tamanho ao sobreano	382	14673	6200	85621	166158
Pelame ao sobreano	331	8014	4245	57824	111276
Umbigo ao sobreano	126	2289	1518	15360	23988
Ganho de peso da Desmama ao Sobreano	411	14721	7273	108653	210648
Perímetro escrotal	328	4034	3931	36599	52252
Área de Olho de Lombo	108	3011	1734	14383	24375
Espessura de Gordura Subcutânea	108	2932	1714	13922	23038
Espessura de Gordura na Picanha	103	2654	1505	12494	20587
Gordura Intramuscular	98	2059	1180	9312	14991

CRIADORES QUE POSSUEM TOUROS NESTE SUMÁRIO

CÓDIGO	NOME DO CRIADOR	CÓDIGO	NOME DO CRIADOR	CÓDIGO	NOME DO CRIADOR
99	ÂNGELO BASTOS TELLECHEA	14867	GREY DE SOUZA POLI	17573	MARIA DA GLÓRIA TELLECHEA CAIROLI
73	ANTONINO SOUZA DORNELES	15771	GUILHERME DE OLIVEIRA C. DE BARROS	4074	MARIANA FRANCO TELLECHEA
20882	ANTÔNIO CARLOS CORRÊA OSÓRIO	15061	IRMÃOS SOLDERA AGROPEC.	23242	MARLEI PAULINA REBELATO MOUSQUER
110	ANTÔNIO MARTINS BASTOS FILHO	15813	JMT AGROPECUÁRIA LTDA.	21429	PAP ROLIM ACAUAN
11107	AUGUSTO E EDUARDO B. CALDEIRÃO	77	JOÃO FRANCISCO TELLECHEA FILHO	13339	PAULINA MACEDO LINHARES
12731	CABANA LAS LILAS - GENÉTICA DE CAMPEÕES LTDA	10385	JORGE DE LARA E OUTROS	15261	RENO PAULO KUNZ
7287	CABANHA RINCON DEL SARANDY	18778	JORGE FISCHER	18553	RICARDO BASTOS TELLECHEA
14982	CABANHA SANTO ANTÃO	2117	JOSÉ AZHAURY MACEDO LINHARES	19199	SANTIAGO FERMIN WIRSCH
508	CAIO CEZAR F. VIANNA	4602	LUIZ ANSELMO CASSOL	20983	SERGIO MALHEIROS DA FONSECA
21988	CONDOMÍNIO ROCHA SARTORI	20362	LUIZ FERNANDO CEZAR DA SILVA	2432	SUC. DARIO SILVA AZAMBUJA
2496	CONDOMÍNIO RURAL WEILER	14764	LUIZ PEDRO D. ESCOSTEGUY	14174	SUC. MANOEL ANTÔNIO VALLE PALMEIRO
2555	EDUARDO MACEDO LINHARES	14265	MARIA ALCINA E JÚLIO F. MACHADO	7594	WASHINGTON UMBERTO CINEL
16477	GENEX GENÉTICA BRASIL LTDA.	23423	MARIA CRISTINA M. LINHARES		

DIVERSIDADE GENÉTICA DO BRANGUS

A Tabela abaixo apresenta os desvios-padrão (dp) e os valores mínimos e máximos das DEPs dos touros pais, obtidos para as características avaliadas e para os índices.

Identifique as características que devem ser melhoradas em seu rebanho e utilize as informações contidas nesse sumário como ferramenta para atingir de forma mais eficiente seus objetivos.

Desvios-padrão e valores mínimos e máximos das DEPs e índices.

Característica avaliada	Méd.	D. Pad.	Mín.	Máx.
DEP Peso ao Nascer	0,09	0,53	-3,37	3,61
DEP Ganho de peso do nascimento a desmama	1	3,3	-19,12	20,01
DEP Ganho de peso do nascimento a desmama materno	-0,14	1,23	-10,56	5,88
DEP Total materno	0,36	2,32	-15,09	10,29
DEP Ganho de peso da desmama ao sobreano	0,71	2,3	-10,04	12,53
DEP Ganho de peso do nascimento a desmama	1,78	5,34	-24,95	31,49
DEP Conformação a desmama	0,04	0,1	-0,53	0,6
DEP Conformação ao sobreano	0,05	0,11	-0,53	0,62
DEP Precocidade a desmama	0,04	0,11	-0,59	0,69
DEP Precocidade ao Sobreano	0,04	0,11	-0,45	0,59
DEP Musculatura a desmama	0,04	0,1	-0,59	0,67
DEP Musculatura ao sobreano	0,05	0,11	-0,61	0,71
DEP Tamanho a desmama	0,02	0,11	-0,5	0,53
DEP Tamanho ao sobreano	0,02	0,12	-0,55	0,56
DEP Pelame a desmama	0	0,07	-0,38	0,38
DEP Pelame ao sobreano	0	0,08	-0,42	0,39
DEP Perímetro Escrotal	0,08	0,38	-1,94	2,41
DEP Tamanho do umbigo a Desmama	0	0,03	-0,26	0,38
DEP Tamanho do umbigo ao Sobreano	0	0,03	-0,21	0,3
DEP Área de Olho de Lombo	0,14	0,91	-5,16	5,47
DEP Espessura de Gordura Subcutânea	0,01	0,06	-0,44	0,58
DEP Espessura de Gordura medida na Picanha	0,01	0,12	-0,93	1,61
DEP Gordura Intramuscular	0	0,07	-0,57	0,66
Índice Desmama	3,04	10,85	-57,64	61,06
Índice Final	3,6	11,07	-52,04	59,27
Índice Bioeconômico de Carcaça	7,98	26,4	-131,02	155,67

CRITÉRIOS PARA APRESENTAÇÃO

São apresentados nesta edição do sumário, touros com produção a partir de 2014 e no mínimo 20 filhos avaliados na fase de desmama e que tenham ao menos 1 filho avaliado e/ou avaliação própria ao sobreano ou tenham filhos

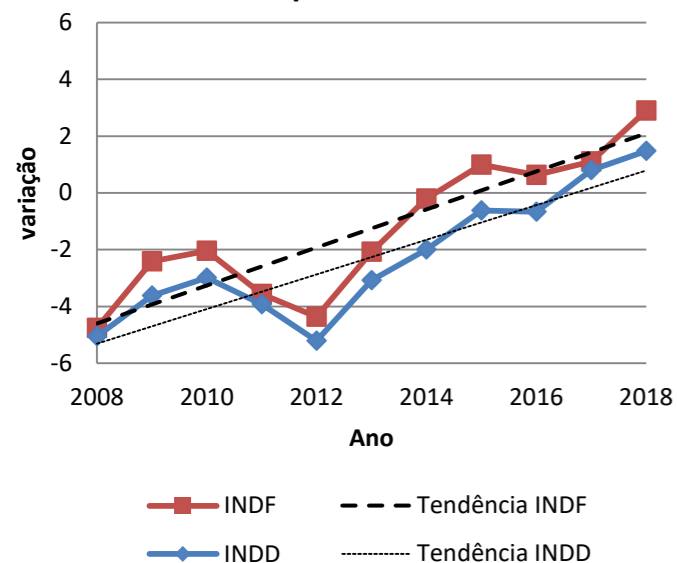
somente em 2018. Ao todo são listados 209 touros Brangus, sendo 204 com avaliação completa na desmama e no sobreano, 5 com avaliação somente na desmama, além dos 147 Touros Jovens Geração 2018.

TENDÊNCIAS GENÉTICAS DO BRANGUS

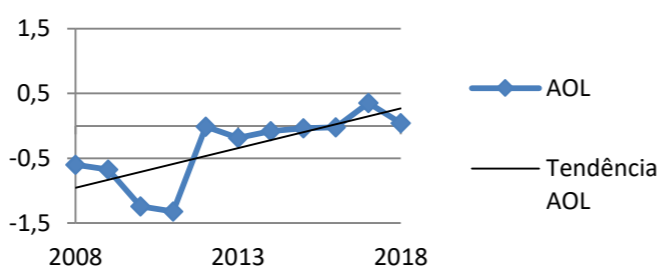
Nos gráficos abaixo são apresentadas as tendências genéticas para os Índices Desmama e Final, para as DEPs de Peso ao Nascer (PN), Ganho de Peso do Nascimento à Desmama (GND), Ganho de Peso da Desmama ao Sobreano (GDS), Conformação (C), Precocidade (P), Musculatura (M), tamanho(T), Área de Olho de Lombo (AOL), Espessura de Gordura Subcutânea medida entre

a 12ª e 13ª costela (EGS) e medida na Picanha (EP8), Gordura Intramuscular (GIM) e Perímetro Escrotal (PE). As tendências genéticas são representadas pelas médias dos índices e DEPs de todos os produtos avaliados no programa por ano de nascimento e, portanto, indicam a evolução genética da população por meio das decisões de seleção feitas pelos criadores.

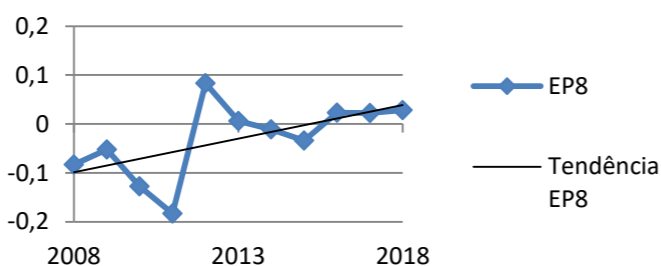
Tendência Genética para INDD e INDF



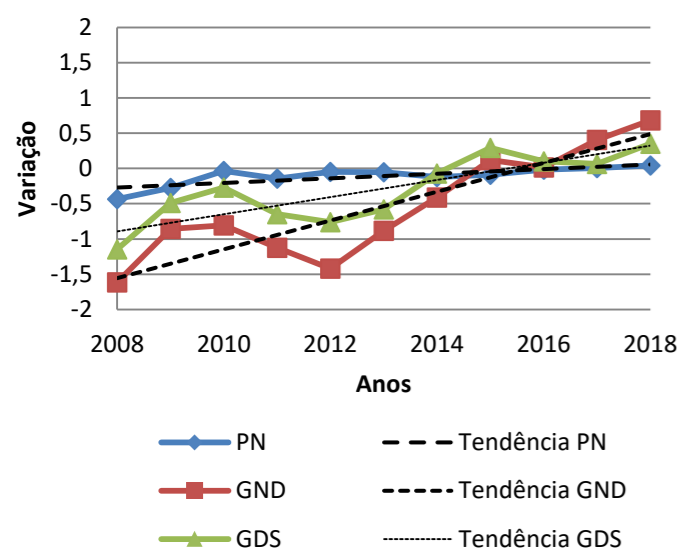
Tendência Genética para AOL



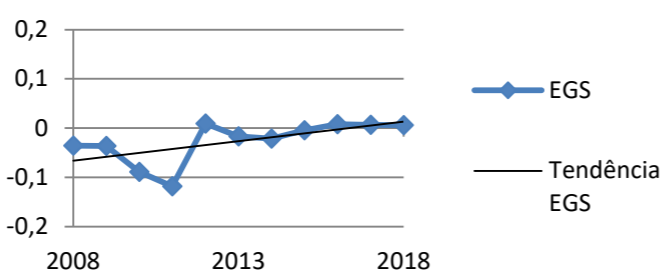
Tendência Genética para EP8



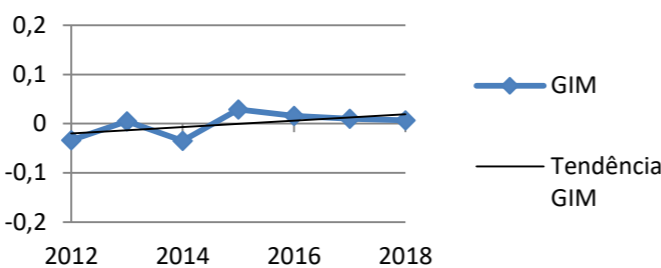
Tendência Genética para PN, GND e GDS



Tendência Genética para EGS



Tendência Genética para GIM



LISTA GERAL DE TOUROS PAIS DA RAÇA BRANGUS ORDENADOS PELO NOME

NOME DO TOURO	APELIDO DO TOURO	REGISTRO DO TOURO	ANO NASC	PEL	CRIADOR	CIA	NOME DO PAI DO TOURO	REGISTRO DO PAI DO TOURO	ÍNDICE	%	D/F
AML 5251		96924	2013	P	2117		CORRALERO 4561 LANIN 8018C	116836	4,81	34	F
ANAMELIA TE B059 MAXIMUS	SPARTACUS	45600	2007	P	IMP	P, T	EBANO 4045 GLADIADOR TE	112876	4,2	37	F
ANAMELIA TE L545		41923	2005	P	IMP		BRIGHT SIDE OF BRINKS	28102	-8,35	82	F
BASCO MANDRAKE GALDIADOR 010		80859	2010	P	4074		EBANO 4045 GLADIADOR TE	112876	22,91	3	F
BASCO ORIXA TRABUCO 2042		84284	2012	V	4074		BRINKS SUNDANCE A487K TE	112253	18,6	6	F
BRANGUS BRASIL 0452 MANANCIAL		96984	2013	V	7594		BRANGUS BRASIL L15 MANANCIAL	68013	6,61	29	F
BRANGUS BRASIL 0458 MANANCIAL		96985	2013	P	7594		BRANGUS BRASIL G200 MANANCIAL	41363	-14,73	94	F
BRANGUS BRASIL G0199 MANANCIAL		41359	2005	V	7594		GUARDIA ROJA Y45	25134	1,31	47	F
BRANGUS BRASIL I132 MANANCIAL		53925	2007	V	7594		SINA SINA Z98	27577	15,33	11	F
BRANGUS BRASIL I246 MANANCIAL		44773	2007	V	7594		SINA SINA Z98	27577	-0,72	54	F
BRANGUS BRASIL I29 MANANCIAL		53902	2007	P	7594		RANCHO GRANDE Y434	147276	16,68	9	F
BRANGUS BRASIL I38 MANANCIAL		53906	2007	V	7594		BRANGUS BRASIL A064 APOLO	18253	21,02	5	F
BRANGUS BRASIL J320 MANANCIAL		61861	2008	V	7594		SINA SINA Z98	27577	-3,3	66	F
BRANGUS BRASIL K144 MANANCIAL	BB K144	70783	2009	V	7594		MR HS 5944/J	28429	-11,9	90	F
BRANGUS BRASIL K16 MANANCIAL	BB K16	70772	2009	V	7594		SUREWAY'S MR IDEAL 121E	177519	16,75	9	F
BRANGUS BRASIL L15 MANANCIAL	BB L15	68013	2010	V	18553		MR HS 5944/J	28429	-11,3	89	F
BRANGUS BRASIL M132 MANANCIAL		84816	2011	P	7594		EBANO 4045 GLADIADOR TE	112876	16,75	8	F
BRANGUS BRASIL M154 MANANCIAL		84818	2006	V	7594		SUREWAY'S MR IDEAL 121E	600395	6,86	28	F
BRANGUS BRASIL M396 MANANCIAL	BB M396	84793	2011	V	7594		GURE ECHEA Y536 OURO VERMELHO	104560	2,91	41	F
BRANGUS BRASIL M62 MANANCIAL	BB M62	84810	2011	V	7594		TRES CRUCES CARDENAL 4312 TE	113604	-3,64	67	F
BRANGUS BRASIL N47 DO MANANCIAL		90588	2012	V	7594		BRANGUS BRASIL I524 MANANCIAL	53947	18,22	7	F
BRANGUS BRASIL N51 DO MANANCIAL		259568	2012	O	7594		MR.BIFE PILLAR POI 226	226	-0,63	54	F
BRANGUS BRASIL N53 DO MANANCIAL	BB N53	259569	2012	O	7594		MR.BIFE PILLAR POI 226		6,52	29	F
BRANGUS BRASIL N71 DO MANANCIAL		90570	2012	V	7594		CX HOME RUN 135/P	603694	4,41	35	F
BRANGUS BRASIL N80 DO MANANCIAL		90574	2012	V	7594		TRES CRUCES CARDENAL 4312 TE	113604	7,79	25	F
BRANGUS BRASIL O005 MANANCIAL		96947	2013	V	7594		TRES CRUCES CARDENAL 4312 TE	113604	26,28	2	F
BRANGUS BRASIL O194 MANANCIAL		96967	2013	V	7594		BRANGUS BRASIL L15 MANANCIAL	68013	-15,75	95	F
BRANGUS BRASIL O232 MANANCIAL		96971	2013	V	7594		BRANGUS BRASIL L15 MANANCIAL	68013	3,11	40	F
BRANGUS BRASIL O26 MANANCIAL		96953	2013	V	7594		TRES CRUCES CARDENAL 4312 TE	113604	-7,85	81	F
BRANGUS BRASIL O386 MANANCIAL		96980	2013	V	7594		TRES CRUCES CARDENAL 4312 TE	113604	5,36	33	F
BRANGUS BRASIL O604 MANANCIAL		96995	2013	P	7594		BRANGUS BRASIL L15 MANANCIAL	68013	-17,68	97	F
BRANGUS BRASIL P07 DO MANANCIAL		104927	2014	V	7594		TRES CRUCES CARDENAL 4312 TE	113604	-9,17	85	F
BRANGUS BRASIL P11 DO MANANCIAL		104928	2014	V	7594		TRES CRUCES CARDENAL 4312 TE	113604	-7,51	80	F
BRANGUS BRASIL P94 DO MANANCIAL		104963	2014	V	7594		BRANGUS BRASIL M62 MANANCIAL	84810	-2,16	60	F
BRANGUS BRASIL Q452 DO MANANCIAL		114161	2015	V	7594		BRANGUS BRASIL M62 MANANCIAL	84810	1,7	44	F
BRANGUS BRASIL Q464 DO MANANCIAL		114163	2015	V	7594		BRANGUS BRASIL M62 MANANCIAL	84810	17	8	F
BRANGUS BRASIL Q466 DO MANANCIAL		114164	2015	V	7594		BRANGUS BRASIL L15 MANANCIAL	68013	-7,7	80	F
BRANGUS BRASIL Q490 DO MANANCIAL		114169	2015	V	7594		BRANGUS BRASIL I246 MANANCIAL	44773	6,65	29	F
BRANGUS BRASIL Q86 DO MANANCIAL		114199	2015	V	7594		BRANGUS BRASIL M62 MANANCIAL	84810	-3,81	68	F
BRANGUS GUARITA 4G 144TE	TORPEDO	114766	2016	V	20983	K	FSM 006 PANZER 4G TE	75325	-0,6	54	F
BRINKS SUNDANCE A487K TE	TRABUCO	112253	2000	P	IMP	T	SUNDANCE OF BRINKS 392G9	679961	2,9	41	F
CACTUS 1897 BEST SELLER MILONGA	HEMINGWAY	141706	2013	V	IMP	K	CACTUS 320 BEST SELLER	112889	31,29	2	F
CASUAL A100 - SAN ALEJO	SAN ALEJO	45456	2006	V	14265		UMBÚ 2250	29265	-12,79	91	F
CCR INTEGRITY 35554	INTEGRITY 355 S4	10084480	2006	P	IMP		CCR INTEGRITY 5281M	9690540	-10,46	87	F

Touro Nacional DIF = Tipo de índice: D = Índice DESMAMA | F = Índice FINAL

LISTA GERAL DE TOUROS PAIS DA RAÇA BRANGUS ORDENADOS PELO NOME

NOME DO TOURO	APELIDO DO TOURO	REGISTRO DO TOURO	ANO NASC	PEL	CRIADOR	CIA	NOME DO PAI DO TOURO	REGISTRO DO PAI DO TOURO	ÍNDICE	%	D/F
CCR PATHFINDER 4891S	PATHFINDER	10067853	2006	P	IMP		CCR PATHFINDER 330L5	9690538	13,38	14	F
CCR SLEEP EASY 46T3		10107253	2007	P	IMP		CCR SLEEP EASY 9L2	9675802	-7,32	79	F
CCR SLEEP EASY 9L2		9675802	2001	P	IMP		CCR SLEEP EASY 44G	691225	-8,79	83	F
CHIEF OF INDIAN HILLS 23P68		9693019	2004	P	IMP		SVF HIGH PRIME 99K31	778526	35,94	1	F
CORRALERO 10271 CURUPAY BRILL TE	ARAUCANO	136007	2011	P	IMP	T	RANCHO BRG 144 CURANDERO TE	116829	1,51	45	F
CORRALERO 1651 YASTA RELMUN		112688	2001	P	IMP		GUARDIAN Y8135 Y. ARAUCANO T/E	106940	12,54	15	F
CORRALERO 2307 CHALTEN R.E.LEE	LANIN	113103	2002	P	IMP		CORRALERO 777 YASTÁ 1614C	26218	17,31	8	F
CORRALERO 4561 LANIN 8018C	AONIKENK	116836	2005	P	IMP		CORRALERO 2307 CHALTEN R.E.LEE	113103	-4,64	70	F
CORRALERO 777 YASTÁ 1614C	CHALTEN	26218	1996	P	IMP		GUARDIAN Y8135 Y. ARAUCANO T/E	106940	4,53	35	F
CORRALERO 8435 CURUPAY F-10C	LONQUIMAY	123762	2009	P	IMP	T	RANCHO BRG 144 CURANDERO TE	116829	13,03	14	F
CORRALERO 9791 MAXIMO I-816 C	ETIQUETA NEGRA	133336	2011	P	IMP	T	MORRIS MAXIMO 116 T/E	122210	5,97	31	F
EBANO 2867 ÑATITO	NATITO	32203	1997	P	IMP		EBANO Y2153	107123	-4,85	72	F
EBANO 4045 GLADIADOR TE	GLADIADOR	112876	2001	P	IMP		EBANO Y2153	107123	6,99	27	F
EBANO 5303 ÑATITO		117922	2005	P	IMP		EBANO 2867 ÑATITO	32203	-5,45	75	F
FORTINRIFLES 7087	ZAPATA	115095	2004	P	IMP	T	CORRALERO 777 YASTÁ 1614C	26218	-22,3	99	F
FSM 006 PANZER 4G TE	PANZER	75325	2011	V	20362		CX TANQUE 23/T	10105443	12,69	15	F
GALL JULIAN NATITO TE 76	ARANDU	136629	2012	P	IMP	T	EBANO 2867 ÑATITO	32203	3,28	40	F
GAP 521/10		77846	2010	P	15261		GAP TORNADO Z217	33349	-4,99	73	F
GAP J009/12 TE	ARTILHEIRO	93491	2012	P	2555	A	GAP C195	47386	-4,29	69	F
GAP L055/13	GAP TROLLER	89908	2013	V	2555	A	TRES CRUCES CARDENAL 4312 TE	113604	2,94	41	F
GAP M593/14	WHATSAPP	96855	2014	P	IMP	P, T	GAP C195	47386	6,47	30	F
GAP NINJA F825	NINJA	70849	2009	P	2555	Y	GAP S505	32166	10,05	20	F
GAP RUSSO G1669/10	GAP RUSSO	77460	2010	V	2555	P, T	GAP C877	47399	-15,55	95	F
GAP TORNADO Z217	TORNADO	33349	2003	P	2555	Y	GAP T293	22938	-15,3	94	F
GARRET OF BRINKS 789P	GARRET OF BRINKS	9686098	2004	P	IMP		BEST BET OF BRINKS 535H38	728507	-1,13	56	F
GUAPIARA BE0114 IMPERIO FIV		81977	2011	P			JC MR. CLASSIC 314H	731175	10,15	20	F
GUAPIARA BR1359 FLORIM	FLORIM	53188	2008	P		N	LAS LILAS 5327 A PATROL RELMUN	112069	-3,71	67	F
GUAPIARA BR1521	GUARANI	55523	2009	P		P, T	SUNDANCE OF BRINKS 392G9	679961	11,23	17	F
GUARDIAN Y7993 REVELATION OSCAR TE	RELMUN	106250	1992	P	IMP		RBR REVELATION 193/U	104087	15,55	10	F
GUASUNCHOS 3933	PICANTE	136295	2011	V	IMP	T	CX HOME RUN 135/P	603694	9,92	20	F
J.M.T 10059		101852	2013	V	15813		RM		-15,81	96	F
J.M.T 10077		101860	2013	V	15813		RM		6,7	28	F
J.M.T 10217		101864	2013	P	15813		RM		0,61	49	F
J.M.T 10221		101856	2013	P	15813		RM		-8,64	83	F
J.M.T 11007		110654	2014	P	15813		J.M.T 9011Y9TE	75897	-2,37	61	F
J.M.T 11067		110610	2014	P	15813		J.M.T PACHÁ 3423	153760	12,93	14	F
J.M.T 145A TE		101871	2013	P	15813		CCR SLEEP EASY 46T3	10107253	8,64	24	F
J.M.T 460Y TE		81958	2011	P	15813		CCR SLEEP EASY 46T3	10107253	0,74	48	F
J.M.T 9011Y9TE	NETTO	75897	2011	P	15813	Y	CCR PATHFINDER 4891S	10067853	-3,2	64	F
J.M.T 9901		101853	2013	P	15813		RM		3,58	39	F
J.M.T JUQUIRY A49		6611	1996	P	15813		CRUCES FELICIANO Y850	3797	0,48	49	F
J.M.T LANCEIRO 3915	LACEIRO	33518	2002	P	15813		J.M.T. FLECHA A55	8092	-9,25	85	F
J.M.T PACHÁ 3423	PACHA	153760	2001	P	15813		J.M.T. FLECHA A55	8092	8,76	23	F
J.M.T. 6123 SABRE		39894	2006	P	15813		J.M.T LANCEIRO 3915	33518	-7	78	F

 Touro Nacional **DIF** = Tipo de índice: D = Índice DESMAMA | F = Índice FINAL

LISTA GERAL DE TOUROS PAIS DA RAÇA BRANGUS ORDENADOS PELO NOME

NOME DO TOURO	APELIDO DO TOURO	REGISTRO DO TOURO	ANO NASC	PEL	CRIADOR	CIA	NOME DO PAI DO TOURO	REGISTRO DO PAI DO TOURO	ÍNDICE	%	D/F
J.M.T. 9933		101854	2013	P	15813		RM		-2,03	59	F
J.M.T. CIMARRÓN 6745	46195	46195	2007	V	15813		TRES CRUCES CARDENAL 4312 TE	113604	-10,54	87	F
JMT 8041	NATO	76904	2010	P	15813	Y	EBANO 2867 ÑATITO	32203	-8,61	82	F
JMT ZARCO 9861	JMT ZARCO	91830	2013	P	15813	R	CCR SLEEP EASY 46T3	10107253	1,33	46	F
JUQUIRY 3754 OSCAR		36760	2006	V	18553		GAP I346	19158	4,9	34	F
JUQUIRY 5612		83884	2011	P	77		RANCHO 5895	125265	4,97	34	F
JUQUIRY 5772 DON CIRIACO		93153	2012	V	18553		TRES CRUCES CARDENAL 4312 TE	113604	10,11	20	F
JUQUIRY 5792 DON CIRIACO		93157	2012	V	18553		TRES CRUCES CARDENAL 4312 TE	113604	15,61	10	F
JUQUIRY 5846 YACARE		93166	2012	V	18553		LADICHA 4803 CUATRERO	112571	-5,26	74	F
JUQUIRY 6024		93183	2012	V	18553		TRES CRUCES DON CIRIACO 4982TE	121055	-0,97	55	F
JUQUIRY 6136 LEAD BLACK		98348	2013	P	18553		WAT LEAD GUN 33P6	9692850	-8,26	82	F
JUQUIRY CLASSIC 4568		4252	2008	P	18553		RANCHO BRG021 CLASSIC TE	113192	-17,32	96	F
JUQUIRY GENERAL GLD TE5300		75327	2011	P	18553		EBANO 4045 GLADIADOR TE	112876	-18,25	97	F
JUQUIRY HOME HUN INTENSO 5292		75321	2011	V	18553		CX HOME RUN 135/P	603694	-2,91	63	F
JUQUIRY MR IDEAL 4828		69364	2009	V	77		JUQUIRY MR. IDEAL 3902	59696	-2,85	63	F
JUQUIRY TE 05702		84288	2012	V	18553		CX TANQUE 23/T	10105443	4,23	37	F
JUQUIRY TE 4866 YACARE OITÃO		67799	2010	V	18553		LADICHA 4803 CUATRERO	112571	-18,35	97	F
JUQUIRY TE 6070 SENSATION		89846	2013	V	18553		KORI	45506	4,25	36	F
JUQUIRY TE 6072 CURUPAY		95173	2013	P	18553		RANCHO BRG 144 CURANDERO TE	116829	7,88	25	F
L.LILAS 855H LIBERTADOR CARDENAL G6	LIBERAL	122947	2007	V	IMP		TRES CRUCES DON ERNESTO 4028	113197	10,21	20	F
LADICHA 4803 CUATRERO	YACARÉ	112571	2001	V	IMP	T	SAN ALEJO C1471 CORDOBES	110377	-17,07	96	F
LAS LILAS 1317-M LIBERAL COLO G6	DEMOCRATA	137374	2012	V	IMP		L.LILAS 855H LIBERTADOR CARDENAL G6	122947	-3,99	68	F
LAS LILAS 3155-Y DRAG.OROZ.G5	FRONTERIZO	125199	2008	P	12731		TRES CRUCES DRAGON 4470	116711	-1,83	58	F
LAS LILAS 4247-J CLAS. REVEL TE	CLASSICO	128739	2009	P	IMP		JC MR. CLASSIC 314H	731175	-3,23	65	F
LAS LILAS 4305-J SOY MEJOR RELMUN 3/4		126061	2009	P	IMP		LEONOR 1249 SOY MEJOR-T/E	19863	14,97	12	F
LAS LILAS 499-H COMBATIVO G4	COMBATIVO	122607	2007	P	IMP		EBANO 4045 GLADIADOR TE	112876	7,77	25	F
LAS LILAS 7665G CAPITAN CARDAL	CAPITAN	121842	2006	V	IMP		LAS LILAS 1261-D GRAN CAPITAN G6	113234	3,57	39	F
LEONOR N1595 TOBA FEDERAL		25492	1989	V	IMP		LEONOR N749 TOBA INDIO TOBA	25276	15,1	11	F
LOSNONOS 89 TABASCO	TABASCO	143026	2012	V	IMP	T	TRES CRUCES CARDENAL 4312 TE	113604	15,38	11	F
MC HIGH QUALITY 535Y	HIGH QUALITY	10203178	2011	P	16477	G	MC JETHRO 00S3	10043914	22,82	4	F
MC HULL DA CORTICEIRA N102		36762	2005	V	4602		MR HS 5944/J	28429	-6,32	77	F
MORRIS AONIKENK 272 GLADIADOR TE	SUMAJ	128906	2010	P	IMP	K	CORRALERO 4561 LANIN 8018C	116836	32,97	1	F
MR 0/672		71983	2010	V	IMP		TRES CRUCES CARDENAL 4312 TE	113604	-15,49	95	F
MR HS 5944/J	MR BRASIL	28429	1999	V	IMP		TOPLINE	525355	-9,28	85	F
MR PB REDBULL 521/09W	REDBULL	10159777	2009	V	IMP		CX EXCALIBUR 19/M	602809	15,55	10	F
OLHOS DAGUA 38A 4445 TUTOR	TUTOR	29090	2001	P	73	P, T	TYPESETTER OF BRINKS 535G7	679088	15,61	10	F
OLHOS D'AGUA 38P 4442 PRINCE	PRINCE	160180	2001	V	73		LEONOR TOBA 5729 IBERA CHAMP	20714	18,33	7	F
OLHOS DAGUA 4G 6020 ZONDA	ZONDA	42585	2005	V	73		OLHOS D	160180	-9,48	85	F
OLHOS DAGUA 4G 8011TE PROFETA	PROFETA	94530	2013	P	73	K	MC ELEGIDO 924W6	10154068	10,47	19	F
OLHOS D'AGUA 5G 6678	ULTRA	49415	2006	P	73		LAS LILAS 5327 A PATROL RELMUN	112069	14,79	12	F
OLHOS DAGUA 5G 7222 "EVEREST"		75207	2011	P	73		ESCALADE OF BRINKS 541T17	10083322	-26,08	99	F
OLHOS DAGUA 5G 8049 "DOC.ELE"		108000	2014	P	73		MR. CCC "DOC" 392W51	10156097	14,8	12	F
OLHOS DAGUA 6G 7007 RUBI	RUBI	52679	2008	V	73		TRES CRUCES CEREZO 4208	113662	-0,37	52	F
OLHOS D'AGUA 6G 7020 LOTUS	LOTUS	59734	2009	P	73	K	STA CRUZ 3475 ALI. 803G TE	34494	19,41	5	F

 Touro Nacional **DIF** = Tipo de índice: D = Índice DESMAMA | F = Índice FINAL

LISTA GERAL DE TOUROS PAIS DA RAÇA BRANGUS ORDENADOS PELO NOME

	NOME DO TOURO	APELIDO DO TOURO	REGISTRO DO TOURO	ANO NASC	PEL	CRIADOR	CIA	NOME DO PAI DO TOURO	REGISTRO DO PAI DO TOURO	ÍNDICE	%	D/F
	OLHOS DAGUA 7217 "THOR"	THOR	75199	2011	V	73		SAN ALEJO 6985	116828	-2,07	60	F
	OLHOS DAGUA CHIMANGO 4G 7954		92738	2012	P	73		OLHOS D'AGUA 4GG 7011 CHIMANGO	59731	9,71	22	F
	OLHOS DAGUA CIRIACO 4G 7377		72157	2010	P	73		TRES CRUCES CARDENAL 4312 TE	113604	9,68	22	F
	OLHOS DAGUA CIRIACO 5G 7574		87443	2011	V	73		TRES CRUCES CARDENAL 4312 TE	113604	6,63	29	F
	OLHOS DAGUA CIRIACO 5G 7860		92719	2012	V	73		TRES CRUCES CARDENAL 4312 TE	113604	19,35	6	F
	OLHOS DAGUA DOC 4G 8037		107999	2014	P	73		MR. CCC "DOC" 392W51	10156097	-1,84	58	F
	OLHOS DAGUA ELEGIDO 4G 7846 TE		95169	2013	P	73		MC ELEGIDO 924W6	10154068	-3,06	64	F
	OLHOS DAGUA ELEGIDO 4G 8053		92749	2012	P	73		MC ELEGIDO 924W6	10154068	11,1	17	F
	OLHOS DAGUA PANZER 5G 8282		102438	2014	V	73		FSM 006 PANZER 4G TE	75325	1,45	46	F
	OLHOS DAGUA SPARTACUS 4G 7932	SPARTACUS	92734	2012	P	73	K	ANAMELIA TE B059 MAXIMUS	45600	-4,77	71	F
	OLHOS DAGUA SPARTACUS 5G 7905		92729	2012	P	73		ANAMELIA TE B059 MAXIMUS	45600	24,22	2	F
	OLHOS DAGUA SPARTACUS 5G 8279		108009	2014	P	73		ANAMELIA TE B059 MAXIMUS	45600	14,04	13	F
	OLHOS DAGUA SPARTACUS 6G 7736		92708	2012	P	73		ANAMELIA TE B059 MAXIMUS	45600	9,89	21	F
	OLHOS DAGUA SPARTACUS 6G 7857		92717	2012	P	73		ANAMELIA TE B059 MAXIMUS	45600	14,06	13	F
	OLHOS DAGUA TANQUE 4G 8161		100745	2013	V	73		CX TANQUE 23/T	10105443	15,4	10	F
	OLHOS DAGUA TURBO 5G 7442		79277	2010	P	73		OLHOS D'AGUA 4G 6680 TURBO	39841	-4,92	72	F
	ORIGENES DRAGON L1383	DAKOTA	121936	2008	V	IMP	T	TRES CRUCES DAMASCO 3454	110369	22,08	4	F
	PAIPASSO A42		102331	2013	V	20882		RM		-2,02	59	F
	PAIPASSO S100		63271	2008	V	20882		RM		5,27	33	F
	POLI JATOBA 1164		67720	2010	P	14867		EBANO 4045 GLADIADOR TE	112876	7,91	25	F
	PRATA R1627		196038	2002	V	IMP		RM		-21,18	99	F
	PRIMAVERA D010		44094	2004	P	2496		SUNDANCE OF BRINKS 392G9	679961	-9,76	86	F
	PRIMAVERA H006		63586	2007	V	2496		SAN ALEJO C3009 ZAMBO CENCERRO	A110487	4,23	37	F
	PRIMAVERA H019		63588	2007	P	2496		CORRALERO 777 YASTÁ 1614C	26218	10,48	19	F
	PRIMAVERA H188	CAPITÃO NASCIMENTO	63602	2007	V	2496	P, T	PRIMAVERA B007	227815	-6,36	77	F
	PRIMAVERA J524		77325	2009	P	2496		TRES CRUCES DAMASCO 3454	110369	8,56	24	F
	PRIMAVERA R356/14		112406	2014	P	2496		RANCHO TSUNAMI 114	113629	-5,26	74	F
	QUILPO 2104 DON RAUL	SOBERANO	126233	2009	P	IMP	T	RANCHO 215 TE	118003	2,83	42	F
	RANCHO 1154 T/E		133211	2011	V	IMP		"GUASUNCHOS 125-T/E-	115628	-9,26	83	D
	RANCHO 1256TE	FRANCESCO	133187	2011	P	IMP	X	BRINKS BRIGHT SIDE 782R24	10034816	1,25	47	F
	RANCHO 313TE	APIPO	121843	2006	P	IMP		JC MR. CLASSIC 314H	731175	24,07	3	F
	RANCHO BRG 1193 TE		133186	2011	P	IMP		CCR PATHFINDER 4891S	10067853	24,2	3	F
	RANCHO BRG 2415 T/E	COMODIN	143371	2015	P	IMP	K	MR PB REDBULL 521/09W	10159777	13,22	13	D
	RANCHO TSUNAMI 114	TSUNAMI	113629	2004	P	IMP		SUNDANCE OF BRINKS 392G9	679961	-8,09	81	F
	RINCON LOTUS TE566 DEL SARANDY		124619	2016	P	7287		OLHOS D'AGUA 6G 7020 LOTUS	59734	42,94	1	F
	RINCON LOTUS TE580 DEL SARANDY		124621	2016	P	7287		OLHOS D'AGUA 6G 7020 LOTUS	59734	18,35	6	F
	RINCON TE2018 HULL DEL SARANDY		106825	2012	V	7287		MC HULL DA CORTICEIRA N102	36762	-0,39	53	F
	RINCON TE478 DON CIRIACO DEL SARANDY		120469	2014	V	7287		TRES CRUCES CARDENAL 4312 TE	113604	3	40	F
	SAN ALEJO 6985	CAMARON	116828	2005	V	IMP		SAN ALEJO 3113 CARPINCHO	111323	0,49	49	F
	SAN ALEJO 9380 RUFIAN ROCKO	ROCKO	136806	2012	V	IMP	T	SAN ALEJO 1173 ZAMBO CORDOBES	110483	-10,52	87	F
	SAN ALEJO C1471 CORDOBES	CUATRERO	110377	1997	V	IMP		LAS MERCEDES Y67 CORDOBES	26396	-4,76	71	F
	SAN ALEJO C3009 ZAMBO CENCERRO	CENCERRO	A110487	1999	V	IMP		SAN ALEJO 1173 ZAMBO CORDOBES	110483	10,43	19	F
	SAN ALEJO YC 1421		19253	1997	V	99		KORI	45506	-12,11	91	F
	SAN ALEJO YC 601		14291	1995	P	99				-24,41	99	F

Touro Nacional **DIF** = Tipo de índice: D = Índice DESMAMA | F = Índice FINAL

LISTA GERAL DE TOUROS PAIS DA RAÇA BRANGUS ORDENADOS PELO NOME

	NOME DO TOURO	APELIDO DO TOURO	REGISTRO DO TOURO	ANO NASC	PEL	CRIADOR	CIA	NOME DO PAI DO TOURO	REGISTRO DO PAI DO TOURO	ÍNDICE	%	D/F
	SAN ALEJO YC781 GUAPO	GUAPO	26220	1995	V	IMP		GUARDIA ROJA Y45	25134	13,96	13	F
	SAN ALEJO YC987		13787	1996	V	99		GUARDIAN Y195 IBERA	27150	1,34	46	F
	SANKEYS SPECIAL OP 108E	SPECIAL OP	10343452	2017	P	IMP	G	CB FINAL CUT 924X	10168212	6,07	30	D
	SAO BIBIANO DOM CIRIACO 4167		88613	2010	V	110		TRES CRUCES CARDENAL 4312 TE	113604	4,19	37	F
	SÃO BIBIANO DON CIRIACO 4147		88608	2010	V	110		TRES CRUCES CARDENAL 4312 TE	113604	1,07	47	F
	SAO BIBIANO TORNADO 4229		88628	2010	P	110		GAP TORNADO Z217	33349	-15,08	94	F
	SÃO BIBIANO TORNADO 4271		88635	2010	P	110		GAP TORNADO Z217	33349	-24,6	99	F
	SÃO XAVIER 1231	SÃO XAVIER 1231	90770	2012	P	508		SÃO XAVIER 9001	68094	17,9	7	F
	SÃO XAVIER 9001		68094	2009	P	508		SAO XAVIER 7017	53548	21,23	4	F
	SB MR BRASIL 3767		52727	2008	V	110		MR HS 5944/J	28429	-23,67	99	F
	SIGMA K175	ULTRA	109014	2014	P	21429	A	GARRET OF BRINKS 789P	9686098	30,57	2	F
	STA CRUZ 3475 ALI. 803G TE	MALIBU	34494	2003	P	11107		ALI OF BRINKS	28062	19,29	6	F
	SULTANA FRANCESCO 1126 YAS T/E		143236	2015	P	IMP		RANCHO 1256TE	133187	-1,57	57	F
	SULTANA FRANCESCO 1192 RELEVANTE		143150	2015	P	IMP		RANCHO 1256TE	133187	-15,48	93	D
	SULTANA FRANCESCO 1388 AON T/E		143387	2016	P	IMP		RANCHO 1256TE	133187	-13,52	90	D
	SULTANA SUMAJ 566 COMODORO	SULTAN	136046	2012	P	IMP	T	MORRIS AONIKENK 272 GLADIADOR TE	128906	12,7	14	F
	TILITA ÑATITO 1256 TE	ARANGA	121179	2007	P	IMP	T	EBANO 2867 ÑATITO	32203	-2,54	61	F
	TRADIÇÃO MT GUARANI 4G 350TE		96699	2012	P	23242		EBANO 4045 GLADIADOR TE	112876	-17,13	96	F
	TRADIÇÃO MT XINGU 4G 353TE		96702	2012	P	23242		EBANO 4045 GLADIADOR TE	112876	-1,34	56	F
	TRES CRUCES CARDENAL 4312 TE	DON CIRIACO	113604	2004	V	IMP		CRUCES DON ABDON (CARDENAL)	12947	8,37	24	F
	TRES CRUCES DON CIRIACO 4982TE	CORRENTINO	121055	2006	V	IMP		TRES CRUCES CARDENAL 4312 TE	113604	5,64	32	F
	TRES CRUCES DON ERNESTO 4028	INDEPENDENCIA	113197	2002	V	IMP		DON ERNESTO Y2240	28428	-3,21	65	F
	TRES CRUCES DON VICTORINO 6056	DON AURELIO	121006	2006	V	IMP		TRES CRUCES CENTINELA 4380	113616	-4,2	69	F
	UMBÚ 1294	UMBU 1294	8354	1995	B	99		UMBÚ 754	6556	-13,4	92	F
	UMBÚ 2568		33526	2003	V	99		SAN ALEJO YC 1421	19253	-7,55	80	F
	UMBU 3732		67843	2008	P	99		UMBU 2734	36406	-12,06	90	F
	UMBU 3744		67845	2008	V	99		MR HS 5944/J	28429	-15,51	95	F
	UMBU 4010		83437	2010	V	99		EL CARMEN 1117 CEIBO	112157	-0,47	53	F
	UMBU 4014		83438	2010	P	99		BRINKS SUNDANCE A487K TE	112253	9,14	23	F
	UMBU 4028		83407	2010	V	99		EL CARMEN 1117 CEIBO	112157	7,28	27	F
	UMBU 4714		102234	2013	V	99		TRES CRUCES CARDENAL 4312 TE	113604	10,49	19	F
	WAT LEAD GUN 33P6		9692850	2004	P	IMP		LEAD GUN OF BRINKS 222K14	778561	7,63	26	F
	YARAVI Y3709	YARAVI	2805	1990	P	99		VCC IMPACT 92T17	361951	5,07	33	F

Touro Nacional **DIF** = Tipo de índice: D = Índice DESMAMA | F = Índice FINAL

TABELA 1: TOUROS BRANGUS ORDENADOS PELO ÍNDICE FINAL

NOME DO TOURO	APELIDO DO TOURO	REGISTRO DO TOURO	ANO NASC	GER	G.S	PEL	CRIADOR	CIA	REB DESM	NF DESM	PN			GND Direto			GND Materno			NETOS GND	C DESM		P DESM		M DESM		T DESM		PM DESM		ÍNDICE		REB SOBR	NF SOBR	GDS			GNS		C SOBR		P SOBR		M SOBR		T SOBR		Pm SOBR		PE		ÍNDICE								
											DEP	AC	%	DEP	AC	%	DEP	AC	%		DEP	%	DEP	%	DEP	%	DEP	%	DEP	%	DEP	%			DEP	%	DEP	%	DEP	%	DEP	%	DEP	%	DEP	%	DEP	%	DEP	%	DEP	%	DEP	%	DEP	%	DEP	%	DEP	%
											DEP	%	DEP	%	DEP	%	DEP	%	DEP		%	DEP	%	DEP	%	DEP	%	DEP	%	DEP	%	DEP			%	DEP	%	DEP	%	DEP	%	DEP	%	DEP	%	DEP	%	DEP	%	DEP	%	DEP	%	DEP	%	DEP	%	DEP	%	DEP
RINCON LOTUS TE566 DEL SARANDY		124619	2016	5G	3/8	P	7287		1	22	1,24	0,4	98	13,83	0,43	1						0,27	2	0,2	8	0,19	6	0,23	2	0	45	43	1	1	22	7,89	0,2	1	21,72	1	0,3	1	0,23	4	0,29	2	0,3	1	0	48	0,87	0,4	7	42,94	1					
CHIEF OF INDIAN HILLS 23P68		9693019	2004	5G	3/8	P	IMP		2	34				10,72	0,45	2	-0,09	0,15	62	44		0,35	1	0,14	17	0,04	44	0,28	1	0,02	69	38,35	1	2	12	4,7	0,14	3	15,42	2	0,38	1	0,1	25	0,07	32	0,27	2	0,02	71	0,36	0,37	24	35,94	1					
MORRIS AONIKENK 272 GLADIADOR TE		128906	2010	3G	3/8	P	IMP		2	38	-0,28	0,53	24	11,44	0,5	1	0,31	0,05	18	3		0,21	3	0,22	6	0,2	5	0,05	31	-0,14	4	34,94	1	1	20	5,27	0,23	2	16,7	1	0,27	3	0,19	7	0,24	5	0,13	11	-0,17	2	0,56	0,38	17	32,97	1					
CACTUS 1897 BEST SELLER MILONGA	HEMINGWAY	141706	2013	3G	3/8	V	IMP	K	9	183	1,88	0,69	99	1,47	0,68	34						0,6	1	0,69	1	0,67	1	0,04	33	-0,06	20	25,17	3	6	61	2,59	0,23	12	4,07	25	0,62	1	0,54	1	0,71	1	-0,01	53	-0,05	23	0,19	0,55	34	31,29	2					
SIGMA K175	ULTRA	109014	2014	3G	3/8	P	21429	A	1	84	1,89	0,43	99	6,64	0,45	5						0,22	3	-0,04	78	-0,08	91	0,34	1	-0,04	28	23,63	3	1	57	5,26	0,17	2	11,9	3	0,25	3	0,02	50	-0,05	81	0,36	1	-0,04	28	1,7	0,37	1	30,57	2					
BRANGUS BRASIL O005 MANANCIAL		96947	2013	4G	3/8	V	7594		1	32				7,48	0,44	3						0,16	8	0,28	2	0,18	7	0,06	26	0,05	23,28	3	1	25	6,13	0,24	2	13,61	2	0,17	9	0,27	2	0,2	7	0,07	23		0,6	0,24	15	26,28	2							
OLHOS DAGUA SPARTACUS 5G 7905		92729	2012	5G	3/8	P	73		1	27	1,09	0,5	97	7,86	0,47	3						0,19	5	0,21	7	0,2	5	0,16	7	-0,13	5	25,6	2	1	2	2,98	0,2	9	10,84	4	0,27	3	0,17	10	0,28	2	0,18	6	-0,12	7	0,39	0,24	23	24,22	2					
RANCHO BRG 1193 TE		133186	2011	3G	3/8	P	IMP		8	65	-1,33	0,56	1	6,71	0,55	5	0,19	0,02	21	1		0,3	1	0,24	5	0,26	2	-0,01	51	0,04	76	26,77	2	7	51	0,13	0,22	49	6,84	12	0,29	1	0,16	11	0,22	6	-0,09	83	0,04	78	1,23	0,49	2	24,2	3					
RANCHO 313TE	APIPO	121843	2006	2G	3/8	P	IMP		5	32	1,67	0,47	99	10,76	0,45	1	-0,46	0,07	71	14		0,08	26	-0,01	66	0,1	21	0,16	7	-0,07	15	28,54	2	3	11	3,97	0,17	4	14,73	2	0,11	21	-0,01	66	0,14	13	0,2	5	-0,07	15	0,53	0,23	17	24,07	3					
BASCO MANDRAKE GALDIADOR 010		80859	2010	4G	3/8	P	4074		3	34	1,03	0,22	96	10,06	0,44	2	1,91	0,08	2	2		0,01	59	0,08	31	0,07	30	0,23	2	-0,06	18	23,97	3	2	21	6,17	0,18	1	16,22	2	0,03	49	0,02	54	0,07	32	0,21	4	-0,08	12	0,47	0,25	20	22,91	3					
MC HIGH QUALITY 535Y	HIGH QUALITY	10203178	2011	3G	3/8	P	16477	G	3	128	1,34	0,58	99	7,45	0,63	3	0,05	0,1	57	19		0,3	1	0,27	3	0,34	1	0,33	1	-0,01	41	28,71	2	2	91	0,93	0,25	34	8,38	9	0,23	4	0,19	8	0,26	3	0,27	2	-0,03	33	0,48	0,54	19	22,82	4					
ORIGENES DRAGON L1383	DAKOTA	121936	2008	2G	3/8	V	IMP	T	15	178	0,54	0,63	84	5,35	0,7	10	-0,6	0,11	76	12		0,2	4	0,08	30	0,16	9	0,06	28	-0,14	4	19,58	5	13	123	2,81	0,34	10	8,17	10	0,21	5	0,07	33	0,14	13	0,04	33	-0,13	5	1,13	0,63	3	22,08	4					
SÃO XAVIER 9001		68094	2009	4G	3/8	P	508		1	75				8,05	0,12	3	2,53	0,05	1	13		0,11	15	0,07	36	0,09	23	0,16	7	0,04	23,11	3	1	32	3,77	0,04	5	11,81	3	0,15	12	0,07	32	0,12	17	0,18	6		0,27	0,14	29	21,23	4							
BRANGUS BRASIL I38 MANANCIAL		53906	2007	3G	3/8	V	7594		1	30				10,39	0,44	2						0,12	14	0,1	27	0,11	18	0,18	6	0	29,12	2	1	21	2,95	0,22	10	13,34	2	0,09	28	0,02	52	0,1	23	0,17	7		0,01	0,23	56	21,02	5							
OLHOS D'AGUA 6G 7020 LOTUS		59734	2009	5G	3/8	P	73	K	27	882	-0,4	0,79	18	4,63	0,81	13	-1,9	0,25	95	61		0,09	24	0,12	20	0,05	37	-0,03	63	-0,07	14	13,69	12	21	322	4,43	0,41	3	9,06	7	0,2	7	0,25	3	0,18	8	0,08	20	-0,07	17	0,67	0,74	13	19,41	5					
OLHOS DAGUA CIRIACO 5G 7860		92719	2012	5G	3/8	V	73		1	67	0,64	0,62	88	5,12	0,6	10	-1,12	0,17	86	5		0,14	10	0,25	5	0,18	7	-0,04	70	-0,09	11	16,91	8	1	48	4,75	0,34	3	9,87	5	0,12	18	0,25	3	0,17	9	-0,1	87	-0,09	10	0,41	0,45	22	19,35	6					
STA CRUZ 3475 ALI. 803G TE	MALIBU	34494	2003	5G	3/8	P	11107		9	83	-0,52	0,51	13	5,08	0,6	10	-3,33	0,14	99	18		0,08	26	-0,17	97	-0,07	87	0,11	14	-0,09	10	14,57	11	7	45	4,28	0,23	4	9,35	7	0,09	28	-0,16	97	-0,02	68	0,11	14	-0,1	8	1,24	0,52	2	19,29	6					
BASCO ORIXA TRABUCO 2042		84284	2012	5G	3/8	V	4074		2	44				7,03	0,48	5	0,06	0,08	57	5		0,05	38	0,06	37	0,01	55	0,07	24	-0,03	31	18,24	7	2	23	3,74	0,2	5	10,76	4	0,06	38	0,01	57	0,02	49	0,06	26	-0,02	39	0,91	0,37	6	18,6	6					
RINCON LOTUS TE580 DEL SARANDY		124621	2016	5G	3/8	P	7287		1	20	1,03	0,34	96	5,71	0,31	8						0,1	20	0,04	45	-0,01	67	0,17	6		16,64	9	1	17	3,84	0,13	5	9,55	6	0,09	29	0,08	29	-0,04	80	0,17	7		0,81	0,23	8	18,35	6							
OLHOS D'AGUA 38P 4442 PRINCE	PRINCE	160180	2001	3G	3/8	V	73		7	259	-0,4	0,75	18	5,53	0,74	9	-1,6	0,42	93	220		0,18	6	0,17	11	0,17	8	0,15	7	-0,23	1	19,23	5	5	170	3,94	0,43	5	9,47	6	0,23	4	0,19	8	0,22	6	0,15	7	-0,16	2	-0,64	0,63	95	18,33	7					
BRANGUS BRASIL N47 DO MANANCIAL		90588	2012	2G	3/8	V	7594		1	129	1,09	0,26	97	7,03	0,64	4						0,12	15	0,21	7	0,1	20	0,14	9	0,01	63	20,68	5	1	91	2,6	0,34	12	9,62	6	0,13	17	0,15	14	0,12	18	0,11	14	0,01	65	0,43	0,47	21	18,22	7					
SÃO XAVIER 1231		90770	2012	5G	3/8	P	508		2	40				7,03	0,26	4						0,07	30	-0,07	86	0,01	60	0,15	8	0,04	19,03	6	1	10	3,35	0,06	7	10,38	5	0,12	17	-0,05	81	0,02	53	0,19	6		0,3	0,24	28	17,9	7							
CORRALERO 2307 CHALTEN R.E.LEE	LANIN	113103	2002	3G	3/8	P	IMP		5	32				5,32	0,46	10	1,47	0,14	4	10		0,16	8	0,21	7	0,09	22	0,03	37	-0,1	8	18,01	7	5	26	2,1	0,23	19	7,42	11	0,21	5	0,18	9	0,13	15	0,05	29	-0,09	10	0,22	0								

TABELA 1: TOUROS BRANGUS ORDENADOS PELO ÍNDICE FINAL

NOME DO TOURO	APELIDO DO TOURO	REGISTRO DO TOURO	ANO NASC	GER	G.S	PEL	CRIADOR	CIA	REB DESM	NF DESM	PN			GND Direto			GND Materno			NETOS GND	C DESM		P DESM		M DESM		T DESM		PM DESM		ÍNDICE			REB SOBR	NF SOBR	GDS			GNS		C SOBR		P SOBR		M SOBR		T SOBR		Pm SOBR		PE			ÍNDICE			
											DEP	AC	%	DEP	AC	%	DEP	AC	%		DEP	AC	%	DEP	AC	%	DEP	AC	%	DEP	AC	%	DEP			AC	%	DEP	AC	%	DEP	AC	%	DEP	AC	%	DEP	AC	%	DEP	AC	%	DEP	AC	%	FINAL	%
CORRALERO 777 YASTÁ 1614C	CHALTEN	26218	1996	2G	3/8	P	IMP		11	246	-0,93	0,71	5	2,12	0,76	29	1,23	0,4	6	248		0,05	36	0,07	34	0,04	44	0	49	-0,04	25	6,31	29	10	193	-0,2	0,49	56	1,92	38	0,09	26	0,06	36	0,05	37	-0,02	58	-0,01	43	0,02	0,67	55	4,53	35		
BRANGUS BRASIL N71 DO MANANCIAL		90570	2012	3G	3/8	V	7594		3	52	1,37	0,22	99	1,49	0,54	34						0,09	23	0,09	28	0,07	29	0,01	46	0,06	84	6	30	2	38	0,04	0,28	50	1,53	41	0,1	23	-0,01	67	0,02	49	-0,03	62	0,05	83	-0,19	0,33	77	4,41	35		
JUQUIRY TE 6070 SENSATION		89846	2013	2G	3/8	V	18553		3	232	-1,16	0,62	2	1,14	0,72	39						0,06	34	0,18	10	0,13	13	-0,15	94	0,04	75	4,15	36	2	200	-1,18	0,4	74	-0,04	51	0,09	27	0,15	12	0,1	24	-0,11	89	0,03	74	0,73	0,63	10	4,25	36		
PRIMAVERA H006		63586	2007	4G	3/8	V	2496		2	20				1,03	0,39	39	0,98	0,09	8	1		0,13	13	0,03	50	0,03	50	0	50	0,16	98	6,27	29	2	12	0,01	0,19	51	1,04	44	0,15	12	0	59	-0,02	67	0	49	0,15	98	-0,6	0,28	94	4,23	37		
JUQUIRY TE 05702		84288	2012	3G	3/8	V	18553		3	71				1,29	0,57	37	-0,41	0,05	70	2		0,06	35	0,28	3	0,29	2	0,05	32	-0,03	33	4,38	35	3	48	-0,06	0,26	53	1,23	43	0,06	38	0,2	7	0,26	3	0,05	29	-0,02	37	0,38	0,41	23	4,23	37		
ANAMELIA TE B059 MAXIMUS	SPARTACUS	45600	2007	4G	3/8	P		P, T	24	359	0,93	0,75	95	0,23	0,78	48	2,36	0,25	1	76		0,02	48	0,11	23	0,14	11	-0,01	55	-0,06	17	0,5	47	17	228	1,02	0,43	33	1,26	43	0,15	12	0,15	14	0,26	3	0,03	35	-0,03	31	-0,07	0,71	66	4,2	37		
SAO BIBIANO DOM CIRIACO 4167		88613	2010	4G	3/8	V	110		2	68				-0,81	0,51	61	-0,48	0,11	73	4		0,03	47	-0,01	68	0	63	-0,01	56	0,03	-1,86	58	2	32	2,18	0,25	17	1,37	41	0,05	41	0,04	43	0	59	-0,02	56		0,4	0,33	22	4,19	37				
J.M.T 9901		101853	2013	2G	3/8	P	15813		1	26	0,7	0,4	90	4,35	0,37	14						0	60	-0,11	91	0,01	59	0,11	13	-0,03	29	9,77	20	1	25	2,35	0,17	15	6,7	13	-0,08	91	-0,15	96	-0,03	75	0,07	23	-0,04	27	-0,86	0,28	99	3,58	39		
LAS LILAS 7665G CAPITAN CARDAL	CAPITAN	121842	2006	3G	3/8	V	IMP		9	120	0,77	0,54	92	-0,92	0,64	63	-0,3	0,03	67	14		-0,02	72	0,03	50	0,02	54	-0,05	71	0,06	83	-4,01	67	7	72	3,68	0,27	5	2,77	32	-0,04	80	0	61	0,02	53	-0,05	72	0,05	83	0,47	0,52	20	3,57	39		
GALL JULIAN NATITO TE 76	ARANDU	136629	2012	3G	3/8	P	IMP	T	8	235	-0,13	0,61	35	0,17	0,71	49						0,1	18	0,15	14	0,13	12	-0,26	99	-0,04	28	3,22	39	6	193	-3,1	0,36	93	-2,93	71	0,17	9	0,21	6	0,19	8	-0,34	99	-0,04	29	0,91	0,62	6	3,28	40		
BRANGUS BRASIL O232 MANANCIAL		96971	2013	4G	3/8	V	7594		1	100	-0,22	0,29	28	-1,58	0,62	69						0,08	25	0,09	30	0,01	56	-0,13	92	0,06	84	-1,75	58	1	89	0,33	0,29	45	-1,25	61	0,1	25	0,09	27	0,06	36	-0,09	86	0,04	77	0,55	0,49	17	3,11	40		
RINCON TE478 DON CIRIACO DEL SARANDY		120469	2014	5G	3/8	V	7287		1	31	0,15	0,47	64	2,1	0,46	29						0,01	55	0,06	39	0,08	24	-0,07	80	0,06	4,64	34	1	26	0,76	0,25	37	2,86	32	0,01	58	0,02	54	0,08	29	-0,05	71		-0,06	0,41	65	3	40				
GAP L055/13		89908	2013	5G	3/8	V	2555		3	24	-0,32	0,41	21	-0,72	0,38	60						0,04	42	0,08	31	0,04	41	0,12	11	0,03	72	-1,13	55	3	21	1,18	0,18	31	0,46	47	0,06	37	0,05	38	0,02	51	0,1	16	0,03	72	0,29	0,23	28	2,94	41		
BRANGUS BRASIL M396 MANANCIAL	BB M396	84793	2011	2G	3/8	V	7594		2	30	-0,45	0,31	16	-0,93	0,47	63						0,16	7	0,06	37	0,11	19	0,05	32	-0,05	23	2,64	41	2	26	-1,02	0,26	71	-1,95	66	0,16	11	0,04	43	0,13	15	0,03	38	-0,05	23	-0,04	0,3	62	2,91	41		
BRINKS SUNDANCE A487K TE	TRABUCO	112253	2000	4G	3/8	P	IMP	T	5	67	-0,1	0,54	40	-1,05	0,6	64	0,92	0,2	8	52		0,06	34	-0,04	77	-0,03	78	-0,01	54	0,06	85	-1,29	55	2	38	0,44	0,33	43	-0,61	57	0,1	21	-0,07	86	-0,02	68	-0,02	56	0,11	94	0,34	0,5	25	2,9	41		
QUILPO 2104 DON RAUL	SOBERANO	126233	2009	3G	3/8	P	IMP	T	6	71	0,55	0,48	84	0	0,55	51	-1,25	0	88	2		0,06	35	0,05	42	0,01	61	0,06	25	0,03	72	1,22	46	5	39	-2,8	0,15	91	-2,81	70	0,08	32	0,04	42	-0,01	65	0,02	40	0,01	62	1,6	0,46	1	2,83	42		
BRANGUS BRASIL Q452 DO MANANCIAL		114161	2015	4G	3/8	V	7594		1	21				2,11	0,43	29						0,01	58	0,12	21	0	64	-0,01	56	-0,04	27	4,48	35	1	14	0,92	0,24	34	3,03	31	0,01	55	0,09	25	-0,01	62	-0,01	53	-0,04	26	-0,54	0,37	93	1,7	44		
CORRALERO 10271 CURUPAY BRILL TE		136007	2011	4G	3/8	P	IMP		5	97	1,11	0,45	97	0,46	0,52	46						0,05	38	0,25	4	0,22	4	-0,24	99	-0,06	19	2,1	42	3	29	-0,32	0,17	58	0,14	49	0,05	41	0,22	5	0,21	6	-0,24	99	-0,06	18	0,08	0,34	48	1,51	45		
OLHOS DAGUA PANZER 5G 8282		102438	2014	5G	3/8	V	73		1	29	0,66	0,47	89	-0,53	0,46	57						0,04	42	0,05	41	0,04	44	0,13	10	-0,01	39	-0,79	53	1	20	-0,02	0,23	52	-0,56	56	0,02	51	-0,03	74	-0,03	71	0,1	17	0	58	0,58	0,34	15	1,45	46		
SAN ALEJO YC987		13787	1996	3G	3/8	V	99		3	270	-1,29	0,76	1	-2,62	0,75	81	-1,33	0,4	90	211		0,1	20	0,04	44	0,04	41	0,06	26	0,07	88	-3,8	66	3	214	-0,45	0,49	61	-3,07	73	0,09	27	0,03	46	0,02	52	0,13	11	0,09	91	0,72	0,56	11	1,34	46		
JMT ZARCO 9861		91830	2013	4G	3/8	P	15813		2	109	0	0,66	51	0,7	0,64	43						0,05	39	-0,01	68	0,04	45	0,15	8	0,03	73	2,66	41	2	66	-0,65	0,3	65	0,05	50	0,04	45	-0,03	73	0,01	58	0,17	6	0,02	68	0,16	0,56	37	1,33	46		
BRANGUS BRASIL G0199 MANANCIAL		41359	2005	2G	3/8	V	7594		2	59	0,18	0,23	67	-0,17	0,55	53	-0,81	0,02	80	1		0,05	39	0,06	40	0,04	39	0,04	35	-0,01	40	0,42	48	2	48	-0,02	0,26	52	-0,19	53	0,04	45	0,02	53	-0,01	66	0,02	41	-0,02	39	0,22	0,35	32	1,31	47		
RANCHO 1256TE	FRANCESCO	133187	2011	3G	3/8	P	IMP	X	18	290	-0,46	0,68	15	0,15	0,72	49	-0,66	0,04	77	1		0,11	17	0,06	38	0,12	16	0,01	44	-0,01	39	3,35	38	14	159	-0,95	0,33	69	-0,8	58	0,08	32	0,08	30	0,08	28	-0,08	81	-0,02	38	-0,14	0,63	74	1,25	47		
SÃO BIBIANO DON CIRIACO 4147		88608																																																							

TABELA 2: TOUROS BRANGUS ORDENADOS PELO ÍNDICE BIOECONÔMICO DE CARÇAÇA

NOME DO TOURO	APELIDO DO TOURO	REGISTRO DO TOURO	ANO NASC	PEL	CRIADOR	CIA	REB CARC	NF CARC	AOL			EGS			EPB			GIM			ÍNDICE		ÍNDICE		ÍNDICE	
									DEP	AC	%	DEP	AC	%	DEP	AC	%	DEP	AC	%	DESM	%	CARÇAÇA	%	FINAL	%
STA CRUZ 3475 ALI. 803G TE	MALIBU	34494	2003	P	11107		9	83	0,01	0,32	56	0,01	0,2	46	0,45	0,28	1	0,13	0,27	2	14,57	11	R\$ 60,53	3	19,29	6
GUARDIAN Y7993 REVELATION OSCAR TE	RELMUN	106250	1992	P			6	241	0,39	0,09	33	0,02	0,04	33	0,09	0,04	26	0,03	0,01	18	9,03	23	R\$ 50,28	5	15,55	10
SÃO XAVIER 1231	SÃO XAVIER 1231	90770	2012	P	508		2	40	2,84	0,18	1	0,08	0,08	7	-0,07	0,14	84	0,01	0,17	29	19,03	6	R\$ 49,25	6	17,9	7
TRES CRUCES CARDENAL 4312 TE	DON CIRIACO	113604	2004	V			39	944	0,29	0,55	37	0,11	0,41	4	0,54	0,52	1	-0,09	0,44	97	1,23	46	R\$ 48,63	6	8,37	24
SIGMA K175	ULTRA	109014	2014	P	21429	A	1	84	0,75	0,2	20	0,03	0,11	27	-0,06	0,17	82	0,03	0,16	15	23,63	3	R\$ 44,29	7	30,57	2
LAS LILAS 4305-J SOY MEJOR RELMUN 3/4		126061	2009	P			5	99	0,96	0,25	14	0,06	0,14	13	0,09	0,21	26	0,04	0,08	13	17,18	8	R\$ 43,61	8	14,97	12
CORRALERO 8435 CURUPAY F-10C	LONQUIMAY	123762	2009	P		T	10	118	1,65	0,51	5	0,22	0,36	1	0,22	0,46	11	0,17	0,45	1	17,22	8	R\$ 42,46	8	13,03	14
RANCHO BRG 1193 TE		133186	2011	P			8	65	1,15	0,33	11	0,16	0,22	2	0,38	0,29	2	0,1	0,28	3	26,77	2	R\$ 40,66	10	24,2	3
YARAVI Y3709	YARAVI	2805	1990	P	99		3	248	1,51	0,64	5	0,21	0,5	1	0,13	0,6	19	0,07	0,12	7	1,83	43	R\$ 39,36	10	5,07	33
LOSNONOS 89 TABASCO	TABASCO	143026	2012	V		T	2	38	0,52	0,16	27	0,07	0,11	10	0,25	0,14	10	-0,03	0,11	79	13,79	12	R\$ 35,96	12	15,38	11
JMT ZARCO 9861		91830	2013	P	15813		2	109	1,76	0,57	3	0,03	0,42	25	0,35	0,53	3	0,34	0,35	1	2,66	41	R\$ 35,69	13	1,33	46
OLHOS D'AGUA 6G 7020 LOTUS	LOTUS	59734	2009	P	73	K	27	882	-0,48	0,46	80	0	0,31	53	0,08	0,41	28	0,03	0,24	15	13,69	12	R\$ 34,60	14	19,41	5
FSM 006 PANZER 4G TE	PANZER	75325	2011	V	20362		16	422	0,42	0,34	31	0,07	0,21	9	0,15	0,3	17	0,09	0,07	4	11,69	16	R\$ 30,93	17	12,69	15
CCR SLEEP EASY 46T3		10107253	2007	P			3	374	0,59	0,46	24	0,04	0,33	23	0,34	0,42	4	0,27	0,26	1	-10,08	85	R\$ 24,94	22	-7,32	79
UMBU 4714		102234	2013	V	99		1	26	-0,03	0,3	58	0,21	0,2	1	0,58	0,27	1	-0,05	0,13	90	5,14	33	R\$ 24,30	23	10,49	19
SULTANA SUMAJ 566 COMODORO	SULTAN	136046	2012	P		T	9	178	-1,31	0,38	96	0,26	0,24	1	0,33	0,33	5	-0,02	0,37	74	9,69	20	R\$ 24,18	23	12,7	14
CACTUS 1897 BEST SELLER MILONGA	HEMINGWAY	141706	2013	V		K	9	183	0,49	0,13	29	0,17	0,06	2	-0,04	0,09	76	0,19	0,08	1	25,17	3	R\$ 22,80	24	31,29	2
GAP NINJA F825	NINJA	70849	2009	P	2555	Y	10	87	-0,84	0,42	91	0,03	0,27	29	0,2	0,37	13	-0,07	0,16	93	10,39	19	R\$ 22,47	24	10,05	20
ORIGENES DRAGON L1383	DAKOTA	121936	2008	V		T	15	178	0,56	0,51	25	0	0,36	53	-0,1	0,46	90	-0,11	0,45	99	19,58	5	R\$ 21,61	25	22,08	4
GAP L055/13		89908	2013	V	2555		3	24	-0,67	0,19	86	0,04	0,13	19	0,35	0,17	3	-0,03	0,16	77	-1,13	55	R\$ 20,94	27	2,94	41
ANAMELIA TE B059 MAXIMUS	SPARTACUS	45600	2007	P		P, T	24	359	1,26	0,51	9	-0,08	0,36	93	0,03	0,46	42	-0,07	0,29	94	0,5	47	R\$ 18,30	29	4,2	37
MC HIGH QUALITY 535Y	HIGH QUALITY	10203178	2011	P	16477	G	3	128	0,17	0,44	44	0,05	0,3	16	0,02	0,39	47	0,07	0,37	7	28,71	2	R\$ 18,04	29	22,82	4
J.M.T PACHÁ 3423	PACHA	153760	2001	P	15813		4	176	-1,02	0,49	92	0,01	0,34	46	0,13	0,44	19	-0,11	0,21	99	9,15	22	R\$ 17,44	30	8,76	23
GUAPIARA BR1521	GUARANI	55523	2009	P		P, T	20	221	3,15	0,48	1	-0,09	0,33	95	-0,46	0,43	99	0,02	0,43	21	3,41	38	R\$ 17,30	30	11,23	17
CORRALERO 777 YASTÁ 1614C	CHALTEN	26218	1996	P			11	246	0,11	0,57	49	-0,02	0,42	67	0,26	0,52	8	-0,14	0,33	99	6,31	29	R\$ 15,01	33	4,53	35
WAT LEAD GUN 33P6		9692850	2004	P			5	112	1,15	0,24	11	0,03	0,14	25	0,12	0,2	22	-0,05	0,22	89	11,77	16	R\$ 14,42	34	7,63	26
CORRALERO 10271 CURUPAY BRILL TE		136007	2011	P			5	97	0,84	0,2	16	0,11	0,13	4	0,1	0,16	25	0,2	0,16	1	2,1	42	R\$ 13,50	34	1,51	45
SAN ALEJO YC987		13787	1996	V	99		3	270	0,39	0,53	33	0,01	0,36	44	0,23	0,46	11	0,12	0,17	3	-3,8	66	R\$ 11,94	36	1,34	46
J.M.T 460Y TE		81958	2011	P	15813		2	25	1,28	0,39	9	0,08	0,26	7	0,19	0,36	14	0,03	0,28	20	-6,2	74	R\$ 11,65	37	0,74	48
J.M.T. CIMARRÓN 6745		46195	2007	V	15813		2	54	0,77	0,31	19	0,08	0,2	8	0,21	0,28	12	-0,05	0,09	89	-14,81	92	R\$ 10,67	38	-10,54	87
L.LILAS 855H LIBERTADOR CARDENAL G6	LIBERAL	122947	2007	V			4	55	1,74	0,25	4	-0,04	0,15	81	-0,05	0,22	81	0,02	0,09	26	6,88	28	R\$ 9,06	42	10,21	20
LAS LILAS 3155-Y DRAG.OROZ.G5	FRONTERIZO	125199	2008	P	12731		12	73	0,07	0,34	52	-0,02	0,2	67	0,27	0,29	7	0,16	0,2	2	-5,84	73	R\$ 8,48	43	-1,83	58
GAP M593/14	WHATSAPP	96855	2014	P		P, T	8	127	0,27	0,32	39	0	0,19	55	-0,12	0,27	91	0,06	0,13	8	7,26	27	R\$ 8,05	43	6,47	30
GUASUNCHOS 3933	PICANTE	136295	2011	V		T	11	91	-0,8	0,42	90	0	0,27	55	0,07	0,37	29	0,06	0,33	8	8,65	24	R\$ 8,01	44	9,92	20
POLI JATOBA 1164		67720	2010	P	14867		3	81	0,29	0,26	37	-0,04	0,16	83	-0,05	0,22	80	0,02	0,19	23	9,38	22	R\$ 7,93	44	7,91	25
GUAPIARA BR1359 FLORIM	FLORIM	53188	2008	P		N	10	41	1,43	0,21	7	-0,12	0,12	98	0,09	0,17	26	0,1	0,18	4	-5,4	72	R\$ 4,99	48	-3,71	67
RANCHO 1256TE	FRANCESCO	133187	2011	P		X	18	290	0,74	0,55	20	0,03	0,42	27	0,07	0,52	33	0,01	0,53	36	3,35	38	R\$ 4,00	49	1,25	47
CCR PATHFINDER 4891S	PATHFINDER	10067853	2006	P			2	82	0,05	0,34	53	0,04	0,24	22	0	0,31	58	-0,02	0,2	72	11,83	15	R\$ 1,04	52	13,38	14
SULTANA FRANCESCO 1126 YAS T/E		143236	2015	P			9	115	-0,63	0,2	85	0,05	0,13	17	0,08	0,16	27	-0,08	0,16	96	-3,7	65	R\$ 0,07	55	-1,57	57
GAP J009/12 TE	ARTILHEIRO	93491	2012	P	2555	A	15	103	-0,1	0,28	62	-0,04	0,16	83	0,13	0,24	19	0,02	0,04	21	-0,31	51	R\$ -2,66	59	-4,29	69
CORRALERO 9791 MAXIMO I-816 C		133336	2011	P			3	34	1,46	0,27	6	0	0,16	53	-0,21	0,24	97	0	0,25	37	8,76	23	R\$ -6,91	65	5,97	31
GALL JULIAN NATITO TE 76	ARANDU	136629	2012	P		T	8	235	1,3	0,46	8	0	0,31	56	0,02	0,41	47	-0,03	0,4	78	3,22	39	R\$ -7,90	66	3,28	40
TRES CRUCES DON ERNESTO 4028	INDEPENDENCIA	113197	2002	V			11	159	0,91	0,36	15	-0,08	0,23	94	-0,28	0,31	98	0,07	0,19	7	-4,97	69	R\$ -17,04	79	-3,21	65
OLHOS DAGUA 4G 8011TE PROFETA	PROFETA	94530	2013	P	73	K	12	590	-2,02	0,53	99	-0,08	0,4	94	-0,13	0,49	92	-0,06	0,47	91	7,43	27	R\$ -17,77	80	10,47	19

TABELA 2: TOUROS BRANGUS ORDENADOS PELO ÍNDICE BIOECONÔMICO DE CARÇAÇA

NOME DO TOURO	APELIDO DO TOURO	REGISTRO DO TOURO	ANO NASC	PEL	CRIADOR	CIA	REB CARC	NF CARC	AOL			EGS			EP8			GIM			ÍNDICE		ÍNDICE		ÍNDICE		
									DEP	AC	%	DEP	AC	%	DEP	AC	%	DEP	AC	%	DESM	%	CARÇAÇA	%	FINAL	%	
MR 0/672		71983	2010	V			1	52	-1,11	0,3	94	0,03	0,2	25		0,17	0,27	16	-0,08	0,28	96	-16,4	94	R\$ -18,31	81	-15,49	95
CORRALERO 4561 LANIN 8018C	AONIKENK	116836	2005	P			10	112	-1,44	0,29	97	0,1	0,17	5		0,31	0,25	5	-0,12	0,26	99	-0,43	51	R\$ -18,52	81	-4,64	70
J.M.T. 6123 SABRE		39894	2006	P	15813		2	28	-1,21	0,27	95	0,05	0,16	16		0,01	0,23	53	0,16	0,09	2	-9,31	83	R\$ -19,21	82	-7	78
TRES CRUCES DON VICTORINO 6056	DON AURELIO	121006	2006	V			6	119	0,77	0,33	18	-0,08	0,19	94		-0,19	0,28	96	-0,14	0,18	99	-5,45	72	R\$ -19,70	82	-4,2	69
PRIMAVERA H188	CAPITÃO NASCIMENTO	63602	2007	V	2496	P, T	7	96	-0,48	0,4	80	-0,09	0,25	95		-0,34	0,35	99	-0,02	0,26	68	-5,3	71	R\$ -20,55	83	-6,36	77
J.M.T 9011Y9TE	NETTO	75897	2011	P	15813	Y	3	278	1,37	0,62	8	0,05	0,5	15		-0,08	0,59	86	0	0,44	41	3,74	37	R\$ -20,69	83	-3,2	64
CCR INTEGRITY 355S4	INTEGRITY 355 S4	10084480	2006	P			2	60	0,54	0,36	26	-0,12	0,23	97		-0,16	0,32	94	-0,18	0,21	99	-15,27	93	R\$ -22,30	85	-10,46	87
TILITA ÑATITO 1256 TE	ARANGA	121179	2007	P		T	6	78	-0,28	0,42	73	-0,11	0,28	96		-0,27	0,38	98	-0,08	0,37	95	-2,67	61	R\$ -23,68	86	-2,54	61
PRIMAVERA R356/14		112406	2014	P	2496		1	33	1,24	0,17	10	-0,15	0,09	99		-0,42	0,14	99	0,03	0,04	17	-8,97	82	R\$ -23,74	87	-5,26	74
QUILPO 2104 DON RAUL	SOBERANO	126233	2009	P		T	6	71	-2,01	0,31	99	-0,05	0,18	85		0,1	0,27	25	-0,16	0,29	99	1,22	46	R\$ -30,95	91	2,83	42
JMT 8041	NATO	76904	2010	P	15813	Y	4	113	0,62	0,52	23	-0,08	0,37	94		-0,13	0,48	92	-0,18	0,2	99	-8,42	81	R\$ -32,64	92	-8,61	82
UMBU 4028		83407	2010	V	99		2	29	-3,43	0,46	99	0,01	0,3	41		0,17	0,41	16	0,08	0,07	6	6,15	30	R\$ -35,59	93	7,28	27
PAIPASSO A42		102331	2013	V	20882		1	21	-1,79	0,28	98	-0,06	0,16	89		-0,4	0,24	99	-0,02	0,27	74	-0,38	51	R\$ -36,98	94	-2,02	59
LADICHA 4803 CUATRERO	YACARÉ	112571	2001	V		T	6	41	-1,11	0,3	94	-0,1	0,18	96		-0,01	0,26	63	-0,04	0,16	85	-20,66	98	R\$ -47,05	97	-17,07	96
SAN ALEJO YC 601		14291	1995	P	99		3	233	-2,27	0,57	99	-0,01	0,41	58		-0,03	0,52	73	0,09	0,08	4	-28,41	99	R\$ -47,20	97	-24,41	99
SAN ALEJO YC 1421		19253	1997	V	99		3	269	-2,79	0,59	99	-0,12	0,44	97		-0,35	0,54	99	-0,04	0,12	85	-4,53	67	R\$ -79,53	99	-12,11	91

Para qualificar na listagem, por ordem de Índice Bioeconômico de Carçaça, os touros devem atender os seguintes requisitos:

- 1) Deve possuir um Índice Bioeconômico de Carçaça (INBC);
- 2) Deverá ter informação para GND, CS, PS, MS, GDS, AOLS, EGSS, EP8S e GIMS;
- 3) Deve satisfazer todos os critérios do sumário de touros pais por INDF ou satisfazer todos os critérios do sumário de touros pai por INDD.

TABELA 3: TOUROS BRANGUS ORDENADOS PELO ÍNDICE DE DESMAMA

NOME DO TOURO	APELIDO DO TOURO	REGISTRO DO TOURO	ANO NASC	GER	G.S	PEL	CRIADOR	CIA	REB DESM	NF DESM	PN			GND Direto			GND Materno			NETOS GND	C DESM		P DESM		M DESM		T DESM		PM DESM		ÍNDICE	
											DEP	AC	%	DEP	AC	%	DEP	AC	%		DEP	%	DEP	%	DEP	%	DEP	%	DEP	%	DESM	%
RANCHO BRG 2415 T/E	COMODIN	143371	2015	4G	3/8	P		K	2	64	-1,23	0,5	2	4,71	0,51	13					0,07	31	0,18	10	0,27	2	-0,02	58	0,07	86	13,22	13
SANKEYS SPECIAL OP 108E	SPECIAL OP	10343452	2017	4G	3/8	P		G	1	40	-1,18	0,41	2	0,8	0,38	41					0,14	12	0,29	2	0,19	6	0,08	22			6,07	30
RANCHO 1154 T/E		133211	2011	3G	3/8	V			2	25	0,8	0,4	93	-4,51	0,35	91					0,07	28	0,08	30	0,14	12	0,08	19	-0,06	21	-9,26	83
SULTANA FRANCESCO 1388 AON T/E		143387	2016	4G	3/8	P			1	105	-0,28	0,58	23	-2,58	0,58	80					-0,17	99	-0,03	75	-0,11	95	-0,21	97			-13,52	90
SULTANA FRANCESCO 1192 RELEVANTE		143150	2015	G	3/8	P			2	20	0,12	0,34	60	-5,63	0,36	94					-0,02	70	-0,08	87	0,01	59	-0,08	83	0,01	61	-15,48	93

Para qualificar na listagem, por ordem de Índice Desmama, os touros devem atender os seguintes requisitos:

- 1) Deve possuir um Índice de Desmama (INDD);
- 2) Deve ter 10 ou mais filhos avaliados à desmama;
- 3) Deve possuir ao menos um filho nascido no ano anterior;
- 4) Não deve possuir filhos nascidos em anos diferentes do ano anterior;
- 5) Não deve existir no sumário de touros pais por INDF.

TOUROS LÍDERES

Para qualificar na listagem de líderes, os touros devem atender os seguintes requisitos:

1) Serão apresentados os 20 melhores touros classificados para cada característica avaliada.

2) Deverão estar dentre os 30% superiores para a característica correspondente a cada tabela.



TABELA 4: TOUROS LÍDERES DA RAÇA BRANGUS ORDENADOS POR ÍNDICE FINAL

NOME DO TOURO	APELIDO DO TOURO	REGISTRO DO TOURO	ANO NASC	PEL	CRIADOR	CIA	ÍNDICE		ÍNDICE		ÍNDICE	
							DESMAMA	%	CARÇAÇA	%	FINAL	%
RINCON LOTUS TE566 DEL SARANDY		124619	2016	P	7287		43	1	R\$ 89,71	1	42,94	1
CHIEF OF INDIAN HILLS 23P68		9693019	2004	P	IMP		38,35	1	R\$ 73,15	2	35,94	1
MORRIS AONIKENK 272 GLADIADOR TE		128906	2010	P	IMP		34,94	1	R\$ 72,51	2	32,97	1
CACTUS 1897 BEST SELLER MILONGA	HEMINGWAY	141706	2013	V	IMP	K	25,17	3	R\$ 22,80	24	31,29	2
SIGMA K175	ULTRA	109014	2014	P	21429	A	23,63	3	R\$ 44,29	7	30,57	2
BRANGUS BRASIL O005 MANANCIAL		96947	2013	V	7594		23,28	3	R\$ 77,44	1	26,28	2
OLHOS DAGUA SPARTACUS 5G 7905		92729	2012	P	73		25,6	2	R\$ 52,51	5	24,22	2
RANCHO BRG 1193 TE		133186	2011	P	IMP		26,77	2	R\$ 40,66	10	24,2	3
RANCHO 313TE	APIPO	121843	2006	P	IMP		28,54	2	R\$ 53,15	4	24,07	3
BASCO MANDRAKE GALDIADOR 010		80859	2010	P	4074		23,97	3	R\$ 65,94	3	22,91	3
MC HIGH QUALITY 535Y	HIGH QUALITY	10203178	2011	P	16477	G	28,71	2	R\$ 18,04	29	22,82	4
ORIGENES DRAGON L1383	DAKOTA	121936	2008	V	IMP	T	19,58	5	R\$ 21,61	25	22,08	4
SÃO XAVIER 9001		68094	2009	P	508		23,11	3	R\$ 73,91	2	21,23	4
BRANGUS BRASIL I38 MANANCIAL		53906	2007	V	7594		29,12	2	R\$ 57,89	3	21,02	5
OLHOS D'AGUA 6G 7020 LOTUS		59734	2009	P	73	K	13,69	12	R\$ 34,60	14	19,41	5
OLHOS DAGUA CIRIACO 5G 7860		92719	2012	V	73		16,91	8	R\$ 63,29	3	19,35	6
STA CRUZ 3475 ALI. 803G TE	MALIBU	34494	2003	P	11107		14,57	11	R\$ 60,53	3	19,29	6
BASCO ORIXA TRABUCO 2042		84284	2012	V	4074		18,24	7	R\$ 55,61	4	18,6	6
RINCON LOTUS TE580 DEL SARANDY		124621	2016	P	7287		16,64	9			18,35	6
OLHOS D'AGUA 38P 4442 PRINCE	PRINCE	160180	2001	V	73		19,23	5	R\$ 41,86	9	18,33	7

TABELA 5: TOUROS LÍDERES DA RAÇA BRANGUS ORDENADOS POR ÍNDICE DESMAMA

NOME DO TOURO	APELIDO DO TOURO	REGISTRO DO TOURO	ANO NASC	PEL	CRIADOR	CIA	ÍNDICE		ÍNDICE		ÍNDICE	
							DESMAMA	%	CARÇAÇA	%	FINAL	%
RINCON LOTUS TE566 DEL SARANDY		124619	2016	P	7287		43	1	R\$ 89,71	1	42,94	1
CHIEF OF INDIAN HILLS 23P68	CHIEF OF INDIAN H	9693019	2004	P	IMP		38,35	1	R\$ 73,15	2	35,94	1
MORRIS AONIKENK 272 GLADIADOR TE		128906	2010	P	IMP		34,94	1	R\$ 72,51	2	32,97	1
BRANGUS BRASIL I38 MANANCIAL		53906	2007	V	7594		29,12	2	R\$ 57,89	3	21,02	5
MC HIGH QUALITY 535Y	HIGH QUALITY	10203178	2011	P	16477	G	28,71	2	R\$ 18,04	29	22,82	4
RANCHO 313TE	APIPO	121843	2006	P	IMP		28,54	2	R\$ 53,15	4	24,07	3
RANCHO BRG 1193 TE		133186	2011	P	IMP		26,77	2	R\$ 40,66	10	24,2	3
OLHOS DAGUA SPARTACUS 5G 7905		92729	2012	P	73		25,6	2	R\$ 52,51	5	24,22	2
CACTUS 1897 BEST SELLER MILONGA	HEMINGWAY	141706	2013	V	IMP	K	25,17	3	R\$ 22,80	24	31,29	2
BASCO MANDRAKE GALDIADOR 010		80859	2010	P	4074		23,97	3	R\$ 65,94	3	22,91	3
SIGMA K175	ULTRA	109014	2014	P	21429	A	23,63	3	R\$ 44,29	7	30,57	2
BRANGUS BRASIL O005 MANANCIAL		96947	2013	V	7594		23,28	3	R\$ 77,44	1	26,28	2
SÃO XAVIER 9001		68094	2009	P	508		23,11	3	R\$ 73,91	2	21,23	4
BRANGUS BRASIL K16 MANANCIAL	BB K16	70772	2009	V	7594		22,11	4			16,75	9
BRANGUS BRASIL M132 MANANCIAL		84816	2011	P	7594		21,74	4	R\$ 35,14	13	16,75	8
BRANGUS BRASIL N47 DO MANANCIAL		90588	2012	V	7594		20,68	5	R\$ 42,54	8	18,22	7
ORIGENES DRAGON L1383	DAKOTA	121936	2008	V	IMP	T	19,58	5	R\$ 21,61	25	22,08	4
OLHOS D'AGUA 38P 4442 PRINCE	PRINCE	160180	2001	V	73		19,23	5	R\$ 41,86	9	18,33	7
SÃO XAVIER 1231	SÃO XAVIER 1231	90770	2012	P	508		19,03	6	R\$ 49,25	6	17,9	7
MR PB REDBULL 521/09W	REDBULL	10159777	2009	V	IMP		18,65	6	R\$ 40,59	10	15,55	10

Touro Nacional

TABELA 6: TOUROS LÍDERES DA RAÇA BRANGUS ORDENADOS POR ÍNDICE BIOECONÔMICO DE CARÇAÇA

NOME DO TOURO	APELIDO DO TOURO	REGISTRO DO TOURO	ANO NASC	PEL	CRIADOR	CIA	ÍNDICE			ÍNDICE		
							DESMAMA	%	CARÇAÇA	%	FINAL	%
STA CRUZ 3475 ALI. 803G TE	MALIBU	34494	2003	P	11107		14,57	11	R\$ 60,53	3	19,29	6
GUARDIAN Y7993 REVELATION OSCAR TE	RELMUN	106250	1992	P	IMP		9,03	23	R\$ 50,28	5	15,55	10
SÃO XAVIER 1231		90770	2012	P	508		19,03	6	R\$ 49,25	6	17,9	7
TRES CRUCES CARDENAL 4312 TE	DON CIRIACO	113604	2004	V	IMP		1,23	46	R\$ 48,63	6	8,37	24
SIGMA K175	ULTRA	109014	2014	P	21429	A	23,63	3	R\$ 44,29	7	30,57	2
LAS LILAS 4305-J SOY MEJOR RELMUN 3/4		126061	2009	P	IMP		17,18	8	R\$ 43,61	8	14,97	12
CORRALERO 8435 CURUPAY F-10C	LONQUIMAY	123762	2009	P	IMP	T	17,22	8	R\$ 42,46	8	13,03	14
RANCHO BRG 1193 TE		133186	2011	P	IMP		26,77	2	R\$ 40,66	10	24,2	3
YARAVI Y3709	YARAVI	2805	1990	P	99		1,83	43	R\$ 39,36	10	5,07	33
LOSNONOS 89 TABASCO	TABASCO	143026	2012	V	IMP	T	13,79	12	R\$ 35,96	12	15,38	11
JMT ZARCO 9861		91830	2013	P	15813		2,66	41	R\$ 35,69	13	1,33	46
OLHOS D'AGUA 6G 7020 LOTUS		59734	2009	P	73	K	13,69	12	R\$ 34,60	14	19,41	5
FSM 006 PANZER 4G TE	PANZER	75325	2011	V	20362		11,69	16	R\$ 30,93	17	12,69	15
CCR SLEEP EASY 46T3		10107253	2007	P	IMP		-10,08	85	R\$ 24,94	22	-7,32	79
UMBU 4714		102234	2013	V	99		5,14	33	R\$ 24,30	23	10,49	19
SULTANA SUMAJ 566 COMODORO	SULTAN	136046	2012	P	IMP	T	9,69	20	R\$ 24,18	23	12,7	14
CACTUS 1897 BEST SELLER MILONGA	HEMINGWAY	141706	2013	V	IMP	K	25,17	3	R\$ 22,80	24	31,29	2
GAP NINJA F825	GAP NINJA	70849	2009	P	2555	Y	10,39	19	R\$ 22,47	24	10,05	20
ORIGENES DRAGON L1383	DAKOTA	121936	2008	V	IMP	T	19,58	5	R\$ 21,61	25	22,08	4
GAP L055/13		89908	2013	V	2555		-1,13	55	R\$ 20,94	27	2,94	41

TABELA 7: TOUROS LÍDERES DA RAÇA BRANGUS ORDENADOS POR PESO AO NASCER

NOME DO TOURO	APELIDO DO TOURO	REGISTRO DO TOURO	ANO NASC	PEL	CRIADOR	CIA	PNd			ÍNDICE		ÍNDICE	
							DEP	AC	%	DESMAMA	%	FINAL	%
UMBÚ 1294	UMBÚ 1294	8354	1995	B	99		-2,13	0,70	1	-18,18	96	-13,4	92
TILITA ÑATITO 1256 TE	ARANGA	121179	2007	P	IMP	T	-1,4	0,55	1	-2,67	61	-2,54	61
RANCHO BRG 1193 TE		133186	2011	P	IMP		-1,33	0,56	1	26,77	2	24,2	3
SAN ALEJO YC987		13787	1996	V	99		-1,29	0,76	1	-3,8	66	1,34	46
RANCHO BRG 2415 T/E		143371	2015	P	IMP		-1,23	0,50	2	13,22	13	11,91	16
LAS LILAS 4247-J CLAS. REVEL TE	CLASSICO	128739	2009	P	IMP		-1,2	0,50	2	-2,31	60	-3,23	65
SANKEYS SPECIAL OP 108E		10343452	2017	P	IMP		-1,18	0,41	2	6,07	30	6,71	28
JUQUIRY TE 6070 SENSATION		89846	2013	V	18553		-1,16	0,62	2	4,15	36	4,25	36
JUQUIRY 6136 LEAD BLACK		98348	2013	P	18553		-1,12	0,36	3	-8,71	82	-8,26	82
JUQUIRY 5612		83884	2011	P	77		-1,11	0,30	3	2,52	41	4,97	34
MR 0/672		71983	2010	V	IMP		-1,09	0,52	3	-16,4	94	-15,49	95
WAT LEAD GUN 33P6		9692850	2004	P	IMP		-1,05	0,41	4	11,77	16	7,63	26
UMBU 4014		83438	2010	P	99		-1	0,59	4	5,24	32	9,14	23
UMBU 3732		67843	2008	P	99		-0,96	0,58	4	-9,52	84	-12,06	90
CORRALERO 777 YASTÁ 1614C	CHALTEN	26218	1996	P	IMP		-0,93	0,71	5	6,31	29	4,53	35
TRADIÇÃO MT XINGU 4G 353TE		96702	2012	P	23242		-0,88	0,59	5	-1,64	57	-1,34	56
SAN ALEJO YC 1421		19253	1997	V	99		-0,88	0,77	5	-4,53	67	-12,11	91
GUARDIAN Y7993 REVELATION OSCAR TE	RELMUN	106250	1992	P	IMP		-0,87	0,58	5	9,03	23	15,55	10
OLHOS DAGUA 4G 6020 ZONDA	ZONDA	42585	2005	V	73		-0,81	0,68	6	-7,44	78	-9,48	85
CASUAL A100 - SAN ALEJO	SAN ALEJO	45456	2006	V	14265		-0,8	0,55	6	-17,36	95	-12,79	91

TABELA 8: TOUROS LÍDERES DA RAÇA BRANGUS ORDENADOS POR GANHO DE PESO DO NASCIMENTO À DESMAMA

NOME DO TOURO	APELIDO DO TOURO	REGISTRO DO TOURO	ANO NASC	PEL	CRIADOR	CIA	GNDd			ÍNDICE		ÍNDICE	
							DEP	AC	%	DESMAMA	%	FINAL	%
RINCON LOTUS TE566 DEL SARANDY		124619	2016	P	7287		13,83	0,43	1	43	1	42,94	1
MORRIS AONIKENK 272 GLADIADOR TE		128906	2010	P			11,44	0,50	1	34,94	1	32,97	1
RANCHO 313TE	APIPO	121843	2006	P			10,76	0,45	1	28,54	2	24,07	3
CHIEF OF INDIAN HILLS 23P68		9693019	2004	P			10,72	0,45	2	38,35	1	35,94	1
BRANGUS BRASIL I38 MANANCIAL		53906	2007	V	7594		10,39	0,44	2	29,12	2	21,02	5
OLHOS DAGUA SPARTACUS 6G 7857		92717	2012	P	73		10,35	0,60	2	13,95	12	14,06	13
BASCO MANDRAKE GALDIADOR 010		80859	2010	P	4074		10,06	0,44	2	23,97	3	22,91	3
SÃO XAVIER 9001		68094	2009	P	508		8,05	0,12	3	23,11	3	21,23	4
BRANGUS BRASIL K16 MANANCIAL	BB K16	70772	2009	V	7594		7,91	0,57	3	22,11	4	16,75	9
OLHOS DAGUA SPARTACUS 5G 7905		92729	2012	P	73		7,86	0,47	3	25,6	2	24,22	2
BRANGUS BRASIL O005 MANANCIAL		96947	2013	V	7594		7,48	0,44	3	23,28	3	26,28	2
MC HIGH QUALITY 535Y	HIGH QUALITY	10203178	2011	P	16477	G	7,45	0,63	3	28,71	2	22,82	4
MR PB REDBULL 521/09W	REDBULL	10159777	2009	V			7,28	0,55	4	18,65	6	15,55	10
BRANGUS BRASIL M132 MANANCIAL		84816	2011	P	7594		7,12	0,38	4	21,74	4	16,75	8
LAS LILAS 4305-J SOY MEJOR RELMUN 3/4		126061	2009	P			7,08	0,51	4	17,18	8	14,97	12
SÃO XAVIER 1231		90770	2012	P	508		7,03	0,26	4	19,03	6	17,9	7
BRANGUS BRASIL N47 DO MANANCIAL		90588	2012	V	7594		7,03	0,64	4	20,68	5	18,22	7
BASCO ORIXA TRABUCO 2042		84284	2012	V	4074		7,03	0,48	5	18,24	7	18,6	6
RANCHO BRG 1193 TE		133186	2011	P			6,71	0,55	5	26,77	2	24,2	3
SIGMA K175	ULTRA	109014	2014	P	21429	A	6,64	0,45	5	23,63	3	30,57	2

TABELA 9: TOUROS LÍDERES DA RAÇA BRANGUS ORDENADOS POR CONFORMAÇÃO À DESMAMA

NOME DO TOURO	APELIDO DO TOURO	REGISTRO DO TOURO	ANO NASC	PEL	CRIADOR	CIA	CDd			ÍNDICE		ÍNDICE	
							DEP	AC	%	DESMAMA	%	FINAL	%
CACTUS 1897 BEST SELLER MILONGA	HEMINGWAY	141706	2013	V		K	0,6	0,62	1	25,17	3	31,29	2
CHIEF OF INDIAN HILLS 23P68		9693019	2004	P			0,35	0,39	1	38,35	1	35,94	1
MC HIGH QUALITY 535Y	HIGH QUALITY	10203178	2011	P	16477	G	0,3	0,56	1	28,71	2	22,82	4
RANCHO BRG 1193 TE		133186	2011	P			0,3	0,50	1	26,77	2	24,2	3
LOSNONOS 89 TABASCO	TABASCO	143026	2012	V		T	0,27	0,40	2	13,79	12	15,38	11
RINCON LOTUS TE566 DEL SARANDY		124619	2016	P	7287		0,27	0,39	2	43	1	42,94	1
L.LILAS 855H LIBERTADOR CARDENAL G6	LIBERAL	122947	2007	V			0,24	0,43	2	6,88	28	10,21	20
GUAPIARA BE0114 IMPERIO FIV		81977	2011	P			0,23	0,30	2	9,02	23	10,15	20
OLHOS DAGUA 4G 8011TE PROFETA	PROFETA	94530	2013	P	73	K	0,22	0,75	3	7,43	27	10,47	19
SIGMA K175	ULTRA	109014	2014	P	21429	A	0,22	0,39	3	23,63	3	30,57	2
UMBU 4028		83407	2010	V	99		0,22	0,42	3	6,15	30	7,28	27
MORRIS AONIKENK 272 GLADIADOR TE		128906	2010	P			0,21	0,44	3	34,94	1	32,97	1
UMBU 4714		102234	2013	V	99		0,21	0,38	4	5,14	33	10,49	19
ORIGENES DRAGON L1383	DAKOTA	121936	2008	V		T	0,2	0,64	4	19,58	5	22,08	4
LAS LILAS 1317-M LIBERAL COLO G6	DEMOCRATA	137374	2012	V			0,19	0,30	4	-6,56	75	-3,99	68
OLHOS DAGUA SPARTACUS 5G 7905		92729	2012	P	73		0,19	0,41	5	25,6	2	24,22	2
UMBÚ 2568		33526	2003	V	99		0,18	0,68	5	9,19	22	-7,55	80
OLHOS D'AGUA 38P 4442 PRINCE	PRINCE	160180	2001	V	73		0,18	0,70	6	19,23	5	18,33	7
OLHOS DAGUA TANQUE 4G 8161		100745	2013	V	73		0,17	0,37	6	12,87	14	15,4	10
BRANGUS BRASIL 0452 MANANCIAL		96984	2013	V	7594		0,16	0,37	7	4,62	34	6,61	29

TABELA 10: TOUROS LÍDERES DA RAÇA BRANGUS ORDENADOS POR PRECOCIDADE À DESMAMA

NOME DO TOURO	APELIDO DO TOURO	REGISTRO DO TOURO	ANO NASC	PEL	CRIADOR	CIA	PDd			ÍNDICE		ÍNDICE	
							DEP	AC	%	DESMAMA	%	FINAL	%
CACTUS 1897 BEST SELLER MILONGA	HEMINGWAY	141706	2013	V	IMP	K	0,69	0,65	1	25,17	3	31,29	2
EBANO 2867 ÑATITO	NATITO	32203	1997	P	IMP		0,4	0,64	1	-4,69	68	-4,85	72
CORRALERO 8435 CURUPAY F-10C	LONQUIMAY	123762	2009	P	IMP	T	0,3	0,60	1	17,22	8	13,03	14
CORRALERO 1651 YASTA RELMUN		112688	2001	P	IMP		0,29	0,33	2	16,18	10	12,54	15
SANKEYS SPECIAL OP 108E		10343452	2017	P	IMP		0,29	0,33	2	6,07	30	6,71	28
OLHOS DAGUA 4G 8011TE PROFETA	PROFETA	94530	2013	P	73	K	0,28	0,77	2	7,43	27	10,47	19
BRANGUS BRASIL 0005 MANANCIAL		96947	2013	V	7594		0,28	0,42	2	23,28	3	26,28	2
JUQUIRY TE 05702		84288	2012	V	18553		0,28	0,55	3	4,38	35	4,23	37
BRANGUS BRASIL Q464 DO MANANCIAL		114163	2015	V	7594		0,27	0,40	3	18,38	7	17	8
MC HIGH QUALITY 535Y	HIGH QUALITY	10203178	2011	P	16477	G	0,27	0,60	3	28,71	2	22,82	4
BRANGUS BRASIL I132 MANANCIAL		53925	2007	V	7594		0,27	0,40	4	16,68	9	15,33	11
CORRALERO 10271 CURUPAY BRILL TE		136007	2011	P	IMP		0,25	0,49	4	2,1	42	1,51	45
OLHOS DAGUA CIRIACO 5G 7860		92719	2012	V	73		0,25	0,58	5	16,91	8	19,35	6
RANCHO BRG 1193 TE		133186	2011	P	IMP		0,24	0,53	5	26,77	2	24,2	3
MR PB REDBULL 521/09W	REDBULL	10159777	2009	V	IMP		0,23	0,52	5	18,65	6	15,55	10
L.LILAS 855H LIBERTADOR CARDENAL G6	LIBERAL	122947	2007	V	IMP		0,22	0,46	6	6,88	28	10,21	20
MORRIS AONIKENK 272 GLADIADOR TE		128906	2010	P	IMP		0,22	0,47	6	34,94	1	32,97	1
BRANGUS BRASIL M132 MANANCIAL		84816	2011	P	7594		0,22	0,37	6	21,74	4	16,75	8
AML 5251		96924	2013	P	2117		0,22	0,36	6	9,63	21	4,81	34
LOSNONOS 89 TABASCO	TABASCO	143026	2012	V	IMP	T	0,22	0,44	6	13,79	12	15,38	11

TABELA 11: TOUROS LÍDERES DA RAÇA BRANGUS ORDENADOS POR MUSCULATURA À DESMAMA

NOME DO TOURO	APELIDO DO TOURO	REGISTRO DO TOURO	ANO NASC	PEL	CRIADOR	CIA	MDd			ÍNDICE		ÍNDICE	
							DEP	AC	%	DESMAMA	%	FINAL	%
CACTUS 1897 BEST SELLER MILONGA	HEMINGWAY	141706	2013	V	IMP	K	0,67	0,61	1	25,17	3	31,29	2
OLHOS DAGUA 4G 8011TE PROFETA	PROFETA	94530	2013	P	73	K	0,46	0,74	1	7,43	27	10,47	19
MC HIGH QUALITY 535Y	HIGH QUALITY	10203178	2011	P	16477	G	0,34	0,55	1	28,71	2	22,82	4
OLHOS DAGUA 38A 4445 TUTOR		29090	2001	P	73		0,3	0,40	2	14,88	11	15,61	10
JUQUIRY TE 05702		84288	2012	V	18553		0,29	0,50	2	4,38	35	4,23	37
RANCHO BRG 2415 T/E		143371	2015	P	IMP		0,27	0,40	2	13,22	13	11,91	16
RANCHO BRG 1193 TE		133186	2011	P	IMP		0,26	0,49	2	26,77	2	24,2	3
LOSNONOS 89 TABASCO	TABASCO	143026	2012	V	IMP	T	0,25	0,39	3	13,79	12	15,38	11
CORRALERO 8435 CURUPAY F-10C	LONQUIMAY	123762	2009	P	IMP	T	0,24	0,56	3	17,22	8	13,03	14
OLHOS DAGUA ELEGIDO 4G 8053		92749	2012	P	73		0,23	0,39	3	10,53	19	11,1	17
SAN ALEJO 6985	CAMARON	116828	2005	V	IMP		0,23	0,35	3	2,79	40	0,49	49
UMBU 4714		102234	2013	V	99		0,22	0,38	4	5,14	33	10,49	19
CORRALERO 10271 CURUPAY BRILL TE		136007	2011	P	IMP		0,22	0,44	4	2,1	42	1,51	45
OLHOS DAGUA 7217 "THOR"	THOR	75199	2011	V	73		0,21	0,38	5	-1	54	-2,07	60
OLHOS DAGUA TANQUE 4G 8161		100745	2013	V	73		0,21	0,36	5	12,87	14	15,4	10
EBANO 2867 ÑATITO	NATITO	32203	1997	P	IMP		0,21	0,62	5	-4,69	68	-4,85	72
OLHOS DAGUA SPARTACUS 5G 7905		92729	2012	P	73		0,2	0,39	5	25,6	2	24,22	2
MORRIS AONIKENK 272 GLADIADOR TE		128906	2010	P	IMP		0,2	0,43	5	34,94	1	32,97	1
CORRALERO 9791 MAXIMO I-816 C		133336	2011	P	IMP		0,2	0,33	6	8,76	23	5,97	31
CORRALERO 4561 LANIN 8018C	AONIKENK	116836	2005	P	IMP		0,19	0,57	6	-0,43	51	-4,64	70

TABELA 12: TOUROS LÍDERES DA RAÇA BRANGUS ORDENADOS POR TAMANHO À DESMAMA

NOME DO TOURO	APELIDO DO TOURO	REGISTRO DO TOURO	ANO NASC	PEL	CRIADOR	CIA	Td			ÍNDICE		ÍNDICE	
							DEP	AC	%	DESMAMA	%	FINAL	%
SIGMA K175	ULTRA	109014	2014	P	21429	A	0,34	0,46	1	23,63	3	30,57	2
OLHOS DAGUA TANQUE 4G 8161		100745	2013	V	73		0,33	0,43	1	12,87	14	15,4	10
MC HIGH QUALITY 535Y	HIGH QUALITY	10203178	2011	P	16477	G	0,33	0,62	1	28,71	2	22,82	4
CHIEF OF INDIAN HILLS 23P68		9693019	2004	P	IMP		0,28	0,46	1	38,35	1	35,94	1
GUAPIARA BE0114 IMPERIO FIV		81977	2011	P			0,26	0,36	1	9,02	23	10,15	20
PAIPASSO A42		102331	2013	V	20882		0,25	0,37	2	-0,38	51	-2,02	59
RINCON LOTUS TE566 DEL SARANDY		124619	2016	P	7287		0,23	0,45	2	43	1	42,94	1
BASCO MANDRAKE GALDIADOR 010		80859	2010	P	4074		0,23	0,45	2	23,97	3	22,91	3
OLHOS DAGUA SPARTACUS 6G 7857		92717	2012	P	73		0,22	0,59	3	13,95	12	14,06	13
OLHOS DAGUA ELEGIDO 4G 8053		92749	2012	P	73		0,22	0,46	3	10,53	19	11,1	17
OLHOS DAGUA 5G 8049 "DOC.ELE"		108000	2014	P	73		0,21	0,40	4	11,55	17	14,8	12
FSM 006 PANZER 4G TE	PANZER	75325	2011	V	20362		0,2	0,77	4	11,69	16	12,69	15
BRANGUS BRASIL M132 MANANCIAL		84816	2011	P	7594		0,18	0,40	5	21,74	4	16,75	8
BRANGUS BRASIL 0452 MANANCIAL		96984	2013	V	7594		0,18	0,43	6	4,62	34	6,61	29
BRANGUS BRASIL I38 MANANCIAL		53906	2007	V	7594		0,18	0,44	6	29,12	2	21,02	5
L.LILAS 855H LIBERTADOR CARDENAL G6	LIBERAL	122947	2007	V	IMP		0,17	0,49	6	6,88	28	10,21	20
RINCON LOTUS TE580 DEL SARANDY		124621	2016	P	7287		0,17	0,33	6	16,64	9	18,35	6
OLHOS DAGUA DOC 4G 8037		107999	2014	P	73		0,17	0,51	6	-4,9	69	-1,84	58
RANCHO 313TE	APIPO	121843	2006	P	IMP		0,16	0,35	7	28,54	2	24,07	3
SÃO XAVIER 9001		68094	2009	P	508		0,16	0,14	7	23,11	3	21,23	4

TABELA 13: TOUROS LÍDERES DA RAÇA BRANGUS ORDENADOS POR TAMANHO DO UMBIGO À DESMAMA

NOME DO TOURO	APELIDO DO TOURO	REGISTRO DO TOURO	ANO NASC	PEL	CRIADOR	CIA	UDd			ÍNDICE		ÍNDICE	
							DEP	AC	%	DESMAMA	%	FINAL	%
SAO BIBIANO DOM CIRIACO 4167		88613	2010	V	110		-0,02	0,35	30	-1,86	58	4,19	37
POLI JATOBA 1164		67720	2010	P	14867		-0,02	0,40	30	9,38	22	7,91	25
UMBU 1294	UMBU 1294	8354	1995	B	99		-0,02	0,08	30	-18,18	96	-13,4	92
LAS LILAS 4305-J SOY MEJOR RELMUN 3/4		126061	2009	P	IMP		-0,02	0,12	29	17,18	8	14,97	12
JUQUIRY TE 4866 YACARE OITÃO		67799	2010	V	18553		-0,02	0,31	29	-21,59	98	-18,35	97
LAS LILAS 3155-Y DRAG.OROZ.G5	FRONTERIZO	125199	2008	P	12731		-0,02	0,28	28	-5,84	73	-1,83	58
LAS LILAS 499-H COMBATIVO G4	COMBATIVO	122607	2007	P	IMP		-0,02	0,25	27	8,37	24	7,77	25
SULTANA FRANCESCO 1192 RELEVANTE		143150	2015	P	IMP		-0,03	0,15	25	-15,48	93	-14,4	93
CORRALERO 777 YASTÁ 1614C	CHALTEN	26218	1996	P	IMP		-0,03	0,57	24	6,31	29	4,53	35
J.M.T LANCEIRO 3915	LACEIRO	33518	2002	P	15813		-0,03	0,23	22	-12,53	89	-9,25	85
J.M.T. CIMARRÓN 6745		46195	2007	V	15813		-0,03	0,31	22	-14,81	92	-10,54	87
PRIMAVERA H019		63588	2007	P	2496		-0,03	0,15	22	13,43	13	10,48	19
BRANGUS BRASIL L15 MANANCIAL	BB L15	68013	2010	V	18553		-0,03	0,46	21	-13,78	91	-11,3	89
UMBU 3732		67843	2008	P	99		-0,03	0,20	20	-9,52	84	-12,06	90
OLHOS DAGUA 5G 8049 "DOC.ELE"		108000	2014	P	73		-0,04	0,23	19	11,55	17	14,8	12
RINCON LOTUS TE566 DEL SARANDY		124619	2016	P	7287		-0,04	0,29	19	43	1	42,94	1
BRANGUS BRASIL 0458 MANANCIAL		96985	2013	P	7594		-0,04	0,27	18	-8,45	81	-14,73	94
BRANGUS BRASIL Q452 DO MANANCIAL		114161	2015	V	7594		-0,04	0,31	17	4,48	35	1,7	44
LAS LILAS 4247-J CLAS. REVEL TE	CLASSICO	128739	2009	P	IMP		-0,04	0,27	17	-2,31	60	-3,23	65
J.M.T. 6123 SABRE		39894	2006	P	15813		-0,04	0,20	16	-9,31	83	-7	78

TABELA 14: TOUROS LÍDERES DA RAÇA BRANGUS ORDENADOS POR PELAME À DESMAMA

	NOME DO TOURO	APELIDO DO TOURO	REGISTRO DO TOURO	ANO NASC	PEL	CRIADOR	CIA	PMDd			ÍNDICE		ÍNDICE	
								DEP	AC	%	DESMAMA	%	FINAL	%
	OLHOS D'AGUA 38P 4442 PRINCE	PRINCE	160180	2001	V	73		-0,23	0,65	1	19,23	5	18,33	7
	OLHOS D'AGUA 5G 6678	ULTRA	49415	2006	P	73		-0,2	0,40	1	13,18	13	14,79	12
	TILITA ÑATITO 1256 TE	ARANGA	121179	2007	P	IMP	T	-0,2	0,50	1	-2,67	61	-2,54	61
	PAIPASSO A42		102331	2013	V	20882		-0,18	0,34	1	-0,38	51	-2,02	59
	OLHOS DAGUA DOC 4G 8037		107999	2014	P	73		-0,17	0,28	1	-4,9	69	-1,84	58
	OLHOS DAGUA ELEGIDO 4G 8053		92749	2012	P	73		-0,17	0,43	2	10,53	19	11,1	17
	CORRALERO 9791 MAXIMO I-816 C		133336	2011	P	IMP		-0,17	0,37	2	8,76	23	5,97	31
	SULTANA SUMAJ 566 COMODORO	SULTAN	136046	2012	P	IMP	T	-0,16	0,52	2	9,69	20	12,7	14
	GUAPIARA BE0114 IMPERIO FIV		81977	2011	P			-0,16	0,33	2	9,02	23	10,15	20
	MORRIS AONIKENK 272 GLADIADOR TE		128906	2010	P	IMP		-0,14	0,47	4	34,94	1	32,97	1
	ORIGENES DRAGON L1383	DAKOTA	121936	2008	V	IMP	T	-0,14	0,64	4	19,58	5	22,08	4
	OLHOS DAGUA SPARTACUS 4G 7932		92734	2012	P	73		-0,14	0,55	5	-1,77	58	-4,77	71
	OLHOS DAGUA 5G 8049 "DOC.ELE"		108000	2014	P	73		-0,14	0,36	5	11,55	17	14,8	12
	OLHOS DAGUA SPARTACUS 5G 7905		92729	2012	P	73		-0,13	0,40	5	25,6	2	24,22	2
	OLHOS DAGUA SPARTACUS 6G 7736		92708	2012	P	73		-0,13	0,51	5	9,7	20	9,89	21
	OLHOS DAGUA SPARTACUS 6G 7857		92717	2012	P	73		-0,12	0,56	6	13,95	12	14,06	13
	OLHOS DAGUA 38A 4445 TUTOR		29090	2001	P	73		-0,12	0,24	6	14,88	11	15,61	10
	RANCHO TSUNAMI 114	TSUNAMI	113629	2004	P	IMP		-0,12	0,35	6	-12,54	89	-8,09	81
	SAN ALEJO 9380 RUFIAN ROCKO		136806	2012	V	IMP		-0,12	0,44	7	-10,62	87	-10,52	87
	OLHOS DAGUA 4G 8011TE PROFETA	PROFETA	94530	2013	P	73	K	-0,11	0,77	7	7,43	27	10,47	19

TABELA 15: TOUROS LÍDERES DA RAÇA BRANGUS ORDENADOS POR HABILIDADE MATERNA PARA GND

	NOME DO TOURO	APELIDO DO TOURO	REGISTRO DO TOURO	ANO NASC	PEL	CRIADOR	CIA	GNDm			ÍNDICE		ÍNDICE	
								DEP	AC	%	DESMAMA	%	FINAL	%
	EBANO 4045 GLADIADOR TE	GLADIADOR	112876	2001	P	IMP		4	0,31	1	6,93	28	6,99	27
	GUARDIAN Y7993 REVELATION OSCAR TE	RELMUN	106250	1992	P	IMP		3,41	0,41	1	9,03	23	15,55	10
	JUQUIRY GENERAL GLD TE5300		75327	2011	P	18553		3,03	0,12	1	-19,95	97	-18,25	97
	YARAVI Y3709	YARAVI	2805	1990	P	99		2,89	0,42	1	1,83	43	5,07	33
	SÃO XAVIER 9001		68094	2009	P	508		2,53	0,05	1	23,11	3	21,23	4
	ANAMELIA TE B059 MAXIMUS	SPARTACUS	45600	2007	P		P, T	2,36	0,25	1	0,5	47	4,2	37
	GUAPIARA BR1521	GUARANI	55523	2009	P		P, T	1,99	0,20	2	3,41	38	11,23	17
	CASUAL A100 - SAN ALEJO	SAN ALEJO	45456	2006	V	14265		1,92	0,00	2	-17,36	95	-12,79	91
	CORRALERO 1651 YASTA RELMUN		112688	2001	P	IMP		1,58	0,04	4	16,18	10	12,54	15
	PRIMAVERA D010		44094	2004	P	2496		1,52	0,10	4	-10,17	85	-9,76	86
	CORRALERO 2307 CHALTEN R.E.LEE	LANIN	113103	2002	P	IMP		1,47	0,14	4	18,01	7	17,31	8
	CORRALERO 777 YASTÁ 1614C	CHALTEN	26218	1996	P	IMP		1,23	0,40	6	6,31	29	4,53	35
	POLI JATOBA 1164		67720	2010	P	14867		1,17	0,13	6	9,38	22	7,91	25
	J.M.T 9011Y9TE	NETTO	75897	2011	P	15813	Y	1,09	0,13	7	3,74	37	-3,2	64
	BRINKS SUNDANCE A487K TE	TRABUCO	112253	2000	P	IMP	T	0,92	0,20	8	-1,29	55	2,9	41
	CORRALERO 4561 LANIN 8018C	AONIKENK	116836	2005	P	IMP		0,9	0,14	9	-0,43	51	-4,64	70
	OLHOS DAGUA DOC 4G 8037		107999	2014	P	73		0,8	0,18	10	-4,9	69	-1,84	58
	CCR INTEGRITY 355S4		10084480	2006	P	IMP		0,72	0,06	11	-15,27	93	-10,46	87
	FORTINRIFLES 7087	ZAPATA	115095	2004	P	IMP	T	0,71	0,11	11	-22,86	99	-22,3	99
	SAN ALEJO C3009 ZAMBO CENCERRO	CENCERRO	A110487	1999	V	IMP		0,68	0,39	12	12,16	15	10,43	19

TABELA 16: TOUROS LÍDERES DA RAÇA BRANGUS ORDENADOS POR TOTAL MATERNO À DESMAMA

	NOME DO TOURO	APELIDO DO TOURO	REGISTRO DO TOURO	ANO NASC	PEL	CRIADOR	CIA	TMDd			ÍNDICE		ÍNDICE	
								DEP	AC	%	DESMAMA	%	FINAL	%
	BASCO MANDRAKE GALDIADOR 010		80859	2010	P	4074		6,94		1	23,97	3	22,91	3
	SÃO XAVIER 9001		68094	2009	P	508		6,56		1	23,11	3	21,23	4
	MORRIS AONIKENK 272 GLADIADOR TE		128906	2010	P	IMP		6,03		1	34,94	1	32,97	1
	RINCON LOTUS TE566 DEL SARANDY		124619	2016	P	7287		5,92		1	43	1	42,94	1
	OLHOS DAGUA SPARTACUS 6G 7857		92717	2012	P	73		5,53		2	13,95	12	14,06	13
	BRANGUS BRASIL I38 MANANCIAL		53906	2007	V	7594		5,41		2	29,12	2	21,02	5
	CHIEF OF INDIAN HILLS 23P68		9693019	2004	P	IMP		5,27		2	38,35	1	35,94	1
	EBANO 4045 GLADIADOR TE	GLADIADOR	112876	2001	P	IMP		5,25		2	6,93	28	6,99	27
	SÃO XAVIER 1231		90770	2012	P	508		5,24		2	19,03	6	17,9	7
	BRANGUS BRASIL M132 MANANCIAL		84816	2011	P	7594		5,16		2	21,74	4	16,75	8
	OLHOS DAGUA SPARTACUS 5G 7905		92729	2012	P	73		4,97		3	25,6	2	24,22	2
	RANCHO 313TE	APIPO	121843	2006	P	IMP		4,92		3	28,54	2	24,07	3
	GUARDIAN Y7993 REVELATION OSCAR TE	RELMUN	106250	1992	P	IMP		4,67		3	9,03	23	15,55	10
	OLHOS DAGUA SPARTACUS 6G 7736		92708	2012	P	73		4,42		4	9,7	20	9,89	21
	SIGMA K175	ULTRA	109014	2014	P	21429	A	4,15		4	23,63	3	30,57	2
	CORRALERO 2307 CHALTEN R.E.LEE	LANIN	113103	2002	P	IMP		4,13		4	18,01	7	17,31	8
	OLHOS DAGUA SPARTACUS 4G 7932		92734	2012	P	IMP		4,1		5	-1,77	58	-4,77	71
	BRANGUS BRASIL K16 MANANCIAL	BB K16	70772	2009	V	7594		4,07		5	22,11	4	16,75	9
	CORRALERO 1651 YASTA RELMUN		112688	2001	P	IMP		4,03		5	16,18	10	12,54	15
	PRIMAVERA H019		63588	2007	P	2496		3,84		5	13,43	13	10,48	19

TABELA 17: TOUROS LÍDERES DA RAÇA BRANGUS ORDENADOS POR GANHO DE PESO DA DESMAMA AO SOBREANO

	NOME DO TOURO	APELIDO DO TOURO	REGISTRO DO TOURO	ANO NASC	PEL	CRIADOR	CIA	GPDd			ÍNDICE		ÍNDICE	
								DEP	AC	%	DESMAMA	%	FINAL	%
	RINCON LOTUS TE566 DEL SARANDY		124619	2016	P	7287		7,89	0,20	1	43	1	42,94	1
	BASCO MANDRAKE GALDIADOR 010		80859	2010	P	4074		6,17	0,18	1	23,97	3	22,91	3
	OLHOS DAGUA SPARTACUS 6G 7857		92717	2012	P	73		6,14	0,21	2	13,95	12	14,06	13
	BRANGUS BRASIL O005 MANANCIAL		96947	2013	V	7594		6,13	0,24	2	23,28	3	26,28	2
	GUARDIAN Y7993 REVELATION OSCAR TE	RELMUN	106250	1992	P	IMP		6,05	0,41	2	9,03	23	15,55	10
	MORRIS AONIKENK 272 GLADIADOR TE		128906	2010	P	IMP		5,27	0,23	2	34,94	1	32,97	1
	SIGMA K175	ULTRA	109014	2014	P	21429	A	5,26	0,17	2	23,63	3	30,57	2
	LEONOR N1595 TOBA FEDERAL		25492	1989	V	IMP		4,99	0,25	3	14,11	12	15,1	11
	OLHOS DAGUA CIRIACO 5G 7860		92719	2012	V	73		4,75	0,34	3	16,91	8	19,35	6
	CHIEF OF INDIAN HILLS 23P68		9693019	2004	P	IMP		4,7	0,14	3	38,35	1	35,94	1
	OLHOS D'AGUA 6G 7020 LOTUS		59734	2009	P	73	K	4,43	0,41	3	13,69	12	19,41	5
	BRANGUS BRASIL I29 MANANCIAL		53902	2007	P	7594		4,39	0,16	3	12,62	14	16,68	9
	STA CRUZ 3475 ALI. 803G TE	MALIBU	34494	2003	P	11107		4,28	0,23	4	14,57	11	19,29	6
	JUQUIRY 5792 DON CIRIACO		93157	2012	V	18553		3,98	0,22	4	15,98	10	15,61	10
	RANCHO 313TE	APIPO	121843	2006	P	IMP		3,97	0,17	4	28,54	2	24,07	3
	OLHOS D'AGUA 38P 4442 PRINCE	PRINCE	160180	2001	V	73		3,94	0,43	5	19,23	5	18,33	7
	RINCON LOTUS TE580 DEL SARANDY		124621	2016	P	7287		3,84	0,13	5	16,64	9	18,35	6
	SÃO XAVIER 9001		68094	2009	P	508		3,77	0,04	5	23,11	3	21,23	4
	BASCO ORIXA TRABUCO 2042		84284	2012	V	4074		3,74	0,20	5	18,24	7	18,6	6

TABELA 18: TOUROS LÍDERES DA RAÇA BRANGUS ORDENADOS POR GANHO DE PESO DO NASCIMENTO AO SOBREANO

NOME DO TOURO	APELIDO DO TOURO	REGISTRO DO TOURO	ANO NASC	PEL	CRIADOR	CIA	GNSd			ÍNDICE		ÍNDICE	
							DEP	AC	%	DESMAMA	%	FINAL	%
RINCON LOTUS TE566 DEL SARANDY		124619	2016	P	7287		21,72	1	43	1	42,94	1	
MORRIS AONIKENK 272 GLADIADOR TE		128906	2010	P	IMP		16,7	1	34,94	1	32,97	1	
OLHOS DAGUA SPARTACUS 6G 7857		92717	2012	P	73		16,49	1	13,95	12	14,06	13	
BASCO MANDRAKE GALDIADOR 010		80859	2010	P	4074		16,22	2	23,97	3	22,91	3	
CHIEF OF INDIAN HILLS 23P68		9693019	2004	P	IMP		15,42	2	38,35	1	35,94	1	
RANCHO 313TE	APIPO	121843	2006	P	IMP		14,73	2	28,54	2	24,07	3	
BRANGUS BRASIL O005 MANANCIAL		96947	2013	V	7594		13,61	2	23,28	3	26,28	2	
BRANGUS BRASIL I38 MANANCIAL		53906	2007	V	7594		13,34	2	29,12	2	21,02	5	
SIGMA K175	ULTRA	109014	2014	P	21429	A	11,9	3	23,63	3	30,57	2	
SÃO XAVIER 9001		68094	2009	P	508		11,81	3	23,11	3	21,23	4	
LEONOR N1595 TOBA FEDERAL		25492	1989	V	IMP		11,13	4	14,11	12	15,1	11	
OLHOS DAGUA SPARTACUS 5G 7905		92729	2012	P	73		10,84	4	25,6	2	24,22	2	
BASCO ORIXA TRABUCO 2042		84284	2012	V	4074		10,76	4	18,24	7	18,6	6	
BRANGUS BRASIL K16 MANANCIAL	BB K16	70772	2009	V	7594		10,67	4	22,11	4	16,75	9	
LAS LILAS 4305-J SOY MEJOR RELMUN 3/4		126061	2009	P	IMP		10,48	5	17,18	8	14,97	12	
SÃO XAVIER 1231		90770	2012	P	508		10,38	5	19,03	6	17,9	7	
MR PB REDBULL 521/09W	REDBULL	10159777	2009	V	IMP		9,91	5	18,65	6	15,55	10	
OLHOS DAGUA CIRIACO 5G 7860		92719	2012	V	73		9,87	5	16,91	8	19,35	6	
BRANGUS BRASIL N47 DO MANANCIAL		90588	2012	V	7594		9,62	6	20,68	5	18,22	7	
JUQUIRY 5792 DON CIRIACO		93157	2012	V	18553		9,61	6	15,98	10	15,61	10	

TABELA 19: TOUROS LÍDERES DA RAÇA BRANGUS ORDENADOS POR CONFORMAÇÃO AO SOBREANO

NOME DO TOURO	APELIDO DO TOURO	REGISTRO DO TOURO	ANO NASC	PEL	CRIADOR	CIA	CSd			ÍNDICE		ÍNDICE	
							DEP	AC	%	DESMAMA	%	FINAL	%
CACTUS 1897 BEST SELLER MILONGA	HEMINGWAY	141706	2013	V		K	0,62	0,56	1	25,17	3	31,29	2
CHIEF OF INDIAN HILLS 23P68		9693019	2004	P			0,38	0,35	1	38,35	1	35,94	1
RINCON LOTUS TE566 DEL SARANDY		124619	2016	P	7287		0,3	0,39	1	43	1	42,94	1
RANCHO BRG 1193 TE		133186	2011	P			0,29	0,49	1	26,77	2	24,2	3
OLHOS DAGUA 4G 8011TE PROFETA	PROFETA	94530	2013	P	73	K	0,28	0,70	2	7,43	27	10,47	19
UMBU 4028		83407	2010	V	99		0,27	0,42	2	6,15	30	7,28	27
MORRIS AONIKENK 272 GLADIADOR TE		128906	2010	P			0,27	0,42	3	34,94	1	32,97	1
OLHOS DAGUA SPARTACUS 5G 7905		92729	2012	P	73		0,27	0,37	3	25,6	2	24,22	2
UMBU 4714		102234	2013	V	99		0,26	0,39	3	5,14	33	10,49	19
LOSNONOS 89 TABASCO	TABASCO	143026	2012	V		T	0,26	0,37	3	13,79	12	15,38	11
SIGMA K175	ULTRA	109014	2014	P	21429	A	0,25	0,38	3	23,63	3	30,57	2
GUAPIARA BE0114 IMPERIO FIV		81977	2011	P			0,25	0,27	4	9,02	23	10,15	20
MC HIGH QUALITY 535Y	HIGH QUALITY	10203178	2011	P	16477	G	0,23	0,55	4	28,71	2	22,82	4
OLHOS D'AGUA 38P 4442 PRINCE	PRINCE	160180	2001	V	73		0,23	0,69	4	19,23	5	18,33	7
SULTANA SUMAJ 566 COMODORO	SULTAN	136046	2012	P		T	0,23	0,55	4	9,69	20	12,7	14
OLHOS DAGUA SPARTACUS 5G 8279		108009	2014	P	73		0,22	0,34	5	10,92	18	14,04	13
OLHOS DAGUA 38A 4445 TUTOR		29090	2001	P	73		0,22	0,40	5	14,88	11	15,61	10
CORRALERO 2307 CHALTEN R.E.LEE	LANIN	113103	2002	P			0,21	0,42	5	18,01	7	17,31	8
ORIGENES DRAGON L1383	DAKOTA	121936	2008	V		T	0,21	0,62	5	19,58	5	22,08	4
OLHOS DAGUA 5G 8049 "DOC.ELE"		108000	2014	P	73		0,2	0,34	6	11,55	17	14,8	12

TABELA 20: TOUROS LÍDERES DA RAÇA BRANGUS ORDENADOS POR PRECOCIDADE AO SOBREANO

NOME DO TOURO	APELIDO DO TOURO	REGISTRO DO TOURO	ANO NASC	PEL	CRIADOR	CIA	Psd			ÍNDICE		ÍNDICE	
							DEP	AC	%	DESMAMA	%	FINAL	%
CACTUS 1897 BEST SELLER MILONGA	HEMINGWAY	141706	2013	V	IMP	K	0,54	0,56	1	25,17	3	31,29	2
EBANO 2867 ÑATITO	NATITO	32203	1997	P	IMP		0,43	0,61	1	-4,69	68	-4,85	72
OLHOS DAGUA 4G 8011TE PROFETA	PROFETA	94530	2013	P	73	K	0,36	0,70	1	7,43	27	10,47	19
CORRALERO 8435 CURUPAY F-10C	LONQUIMAY	123762	2009	P	IMP	T	0,33	0,57	1	17,22	8	13,03	14
BRANGUS BRASIL O005 MANANCIAL		96947	2013	V	7594		0,27	0,40	2	23,28	3	26,28	2
OLHOS D'AGUA 6G 7020 LOTUS	LOTUS	59734	2009	P	73	K	0,25	0,72	3	13,69	12	19,41	5
OLHOS DAGUA CIRIACO 5G 7860		92719	2012	V	73		0,25	0,55	3	16,91	8	19,35	6
CORRALERO 1651 YASTA RELMUN		112688	2001	P	IMP		0,24	0,30	3	16,18	10	12,54	15
BRANGUS BRASIL I132 MANANCIAL		53925	2007	V	7594		0,24	0,37	4	16,68	9	15,33	11
RINCON LOTUS TE566 DEL SARANDY		124619	2016	P	7287		0,23	0,40	4	43	1	42,94	1
OLHOS DAGUA SPARTACUS 5G 8279		108009	2014	P	73		0,22	0,36	5	10,92	18	14,04	13
CORRALERO 10271 CURUPAY BRILL TE		136007	2011	P	IMP		0,22	0,42	5	2,1	42	1,51	45
BRANGUS BRASIL Q464 DO MANANCIAL		114163	2015	V	7594		0,22	0,38	5	18,38	7	17	8
GALL JULIAN NATITO TE 76	ARANDU	136629	2012	P	IMP	T	0,21	0,66	6	3,22	39	3,28	40
TRES CRUCES CARDENAL 4312 TE	DON CIRIACO	113604	2004	V	IMP		0,21	0,81	6	1,23	46	8,37	24
OLHOS DAGUA 7217 "THOR"	THOR	75199	2011	V	73		0,21	0,40	6	-1	54	-2,07	60
TILITA ÑATITO 1256 TE	ARANGA	121179	2007	P	IMP	T	0,2	0,53	6	-2,67	61	-2,54	61
JUQUIRY TE 05702		84288	2012	V	18553		0,2	0,51	7	4,38	35	4,23	37
JUQUIRY 5792 DON CIRIACO		93157	2012	V	18553		0,2	0,42	7	15,98	10	15,61	10
L.LILAS 855H LIBERTADOR CARDENAL G6	LIBERAL	122947	2007	V	IMP		0,2	0,44	7	6,88	28	10,21	20

TABELA 21: TOUROS LÍDERES DA RAÇA BRANGUS ORDENADOS POR MUSCULATURA AO SOBREANO

NOME DO TOURO	APELIDO DO TOURO	REGISTRO DO TOURO	ANO NASC	PEL	CRIADOR	CIA	GPDd			ÍNDICE		ÍNDICE	
							DEP	AC	%	DESMAMA	%	FINAL	%
CACTUS 1897 BEST SELLER MILONGA	HEMINGWAY	141706	2013	V	IMP	K	0,71	0,56	1	25,17	3	31,29	2
OLHOS DAGUA 4G 8011TE PROFETA	PROFETA	94530	2013	P	73	K	0,52	0,69	1	7,43	27	10,47	19
OLHOS DAGUA 38A 4445 TUTOR		29090	2001	P	73		0,37	0,40	1	14,88	11	15,61	10
EBANO 2867 ÑATITO	NATITO	32203	1997	P	IMP		0,3	0,61	2	-4,69	68	-4,85	72
RINCON LOTUS TE566 DEL SARANDY		124619	2016	P	7287		0,29	0,39	2	43	1	42,94	1
OLHOS DAGUA SPARTACUS 5G 7905		92729	2012	P	73		0,28	0,36	2	25,6	2	24,22	2
MC HIGH QUALITY 535Y	HIGH QUALITY	10203178	2011	P	16477	G	0,26	0,54	3	28,71	2	22,82	4
JUQUIRY TE 05702		84288	2012	V	18553		0,26	0,49	3	4,38	35	4,23	37
CORRALERO 8435 CURUPAY F-10C	LONQUIMAY	123762	2009	P	IMP	T	0,26	0,55	3	17,22	8	13,03	14
ANAMELIA TE B059 MAXIMUS	SPARTACUS	45600	2007	P		P, T	0,26	0,71	3	0,5	47	4,2	37
SAN ALEJO 6985	CAMARON	116828	2005	V	IMP		0,25	0,33	4	2,79	40	0,49	49
MORRIS AONIKENK 272 GLADIADOR TE		128906	2010	P	IMP		0,24	0,42	5	34,94	1	32,97	1
OLHOS DAGUA 7217 "THOR"	THOR	75199	2011	V	73		0,23	0,38	5	-1	54	-2,07	60
LOSNONOS 89 TABASCO	TABASCO	143026	2012	V	IMP	T	0,23	0,36	5	13,79	12	15,38	11
OLHOS DAGUA SPARTACUS 5G 8279</													

TABELA 22: TOUROS LÍDERES DA RAÇA BRANGUS ORDENADOS POR TAMANHO AO SOBREANO

NOME DO TOURO	APELIDO DO TOURO	REGISTRO DO TOURO	ANO NASC	PEL	CRIADOR	CIA	Tsd			ÍNDICE		ÍNDICE	
							DEP	AC	%	DESMAMA	%	FINAL	%
SIGMA K175	ULTRA	109014	2014	P	21429	A	0,36	0,45	1	23,63	3	30,57	2
GUAPIARA BE0114 IMPERIO FIV		81977	2011	P			0,33	0,33	1	9,02	23	10,15	20
OLHOS DAGUA TANQUE 4G 8161		100745	2013	V	73		0,3	0,43	1	12,87	14	15,4	10
RINCON LOTUS TE566 DEL SARANDY		124619	2016	P	7287		0,3	0,45	1	43	1	42,94	1
PAIPASSO A42		102331	2013	V	20882		0,28	0,35	2	-0,38	51	-2,02	59
CHIEF OF INDIAN HILLS 23P68		9693019	2004	P	IMP		0,27	0,42	2	38,35	1	35,94	1
MC HIGH QUALITY 535Y	HIGH QUALITY	10203178	2011	P	16477	G	0,27	0,61	2	28,71	2	22,82	4
OLHOS DAGUA 5G 8049 "DOC.ELE"		108000	2014	P	73		0,27	0,41	2	11,55	17	14,8	12
OLHOS DAGUA SPARTACUS 6G 7857		92717	2012	P	73		0,26	0,51	2	13,95	12	14,06	13
OLHOS DAGUA DOC 4G 8037		107999	2014	P	73		0,24	0,51	3	-4,9	69	-1,84	58
SULTANA SUMAJ 566 COMODORO	SULTAN	136046	2012	P	IMP	T	0,21	0,61	4	9,69	20	12,7	14
BASCO MANDRAKE GALDIADOR 010		80859	2010	P	4074		0,21	0,44	4	23,97	3	22,91	3
RANCHO 313TE	APIPO	121843	2006	P	IMP		0,2	0,35	5	28,54	2	24,07	3
OLHOS DAGUA 38A 4445 TUTOR		29090	2001	P	73		0,2	0,47	5	14,88	11	15,61	10
OLHOS DAGUA ELEGIDO 4G 8053		92749	2012	P	73		0,19	0,46	5	10,53	19	11,1	17
SÃO XAVIER 1231		90770	2012	P	508		0,19	0,26	6	19,03	6	17,9	7
OLHOS DAGUA SPARTACUS 5G 7905		92729	2012	P	73		0,18	0,43	6	25,6	2	24,22	2
SÃO XAVIER 9001		68094	2009	P	508		0,18	0,13	6	23,11	3	21,23	4
CORRALERO 9791 MAXIMO I-816 C		133336	2011	P	IMP		0,17	0,40	6	8,76	23	5,97	31
JMT ZARCO 9861		91830	2013	P	15813		0,17	0,42	6	2,66	41	1,33	46

TABELA 23: TOUROS LÍDERES DA RAÇA BRANGUS ORDENADOS POR TAMANHO DO UMBIGO AO SOBREANO

NOME DO TOURO	APELIDO DO TOURO	REGISTRO DO TOURO	ANO NASC	PEL	CRIADOR	CIA	Usd			ÍNDICE		ÍNDICE	
							DEP	AC	%	DESMAMA	%	FINAL	%
LEONOR N1595 TOBA FEDERAL		25492	1989	V	IMP		-0,02	0,08	30	14,11	12	15,1	11
BRANGUS BRASIL P94 DO MANANCIAL		104963	2014	V	7594		-0,02	0,31	29	-2,95	62	-2,16	60
LAS LILAS 4305-J SOY MEJOR RELMUN 3/4		126061	2009	P	IMP		-0,02	0,14	29	17,18	8	14,97	12
BRANGUS BRASIL 0458 MANANCIAL		96985	2013	P	7594		-0,02	0,27	28	-8,45	81	-14,73	94
OLHOS DAGUA ELEGIDO 4G 8053		92749	2012	P	73		-0,02	0,32	27	10,53	19	11,1	17
RINCON LOTUS TE566 DEL SARANDY		124619	2016	P	7287		-0,02	0,31	27	43	1	42,94	1
SAN ALEJO YC 1421		19253	1997	V	99		-0,02	0,31	25	-4,53	67	-12,11	91
JUQUIRY 5772 DON CIRIACO		93153	2012	V	18553		-0,02	0,31	25	8,09	25	10,11	20
SÃO XAVIER 9001		68094	2009	P	508		-0,02	0,06	24	23,11	3	21,23	4
J.M.T LANCEIRO 3915	LACEIRO	33518	2002	P	15813		-0,03	0,24	23	-12,53	89	-9,25	85
J.M.T. CIMARRÓN 6745		46195	2007	V	15813		-0,03	0,33	22	-14,81	92	-10,54	87
UMBU 3732		67843	2008	P	99		-0,03	0,21	21	-9,52	84	-12,06	90
EBANO 2867 ÑATITO	NATITO	32203	1997	P	IMP		-0,03	0,44	21	-4,69	68	-4,85	72
PRIMAVERA H019		63588	2007	P	2496		-0,03	0,16	20	13,43	13	10,48	19
SAO BIBIANO DOM CIRIACO 4167		88613	2010	V	110		-0,03	0,35	19	-1,86	58	4,19	37
LAS LILAS 4247-J CLAS. REVEL TE	CLASSICO	128739	2009	P	IMP		-0,03	0,26	18	-2,31	60	-3,23	65
OLHOS DAGUA 5G 8049 "DOC.ELE"		108000	2014	P	73		-0,03	0,25	18	11,55	17	14,8	12
BRANGUS BRASIL J320 MANACIAL		61861	2008	V	7594		-0,03	0,27	18	-6,25	74	-3,3	66
CORRALERO 777 YASTÁ 1614C	CHALTEN	26218	1996	P	IMP		-0,04	0,58	17	6,31	29	4,53	35
J.M.T 145A TE		101871	2013	P	15813		-0,04	0,25	17	8,35	25	8,64	24

 Touro Nacional

TABELA 24: TOUROS LÍDERES DA RAÇA BRANGUS ORDENADOS POR PELAME AO SOBREANO

NOME DO TOURO	APELIDO DO TOURO	REGISTRO DO TOURO	ANO NASC	PEL	CRIADOR	CIA	PMSd			ÍNDICE		ÍNDICE	
							DEP	AC	%	DESMAMA	%	FINAL	%
TILITA ÑATITO 1256 TE	ARANGA	121179	2007	P	IMP	T	-0,22	0,49	1	-2,67	61	-2,54	61
PAIPASSO A42		102331	2013	V	20882		-0,21	0,31	1	-0,38	51	-2,02	59
SULTANA SUMAJ 566 COMODORO	SULTAN	136046	2012	P	IMP	T	-0,19	0,50	1	9,69	20	12,7	14
OLHOS DAGUA DOC 4G 8037		107999	2014	P	73		-0,18	0,29	1	-4,9	69	-1,84	58
OLHOS DAGUA ELEGIDO 4G 8053		92749	2012	P	73		-0,18	0,44	1	10,53	19	11,1	17
CORRALERO 9791 MAXIMO I-816 C		133336	2011	P	IMP		-0,18	0,39	2	8,76	23	5,97	31
MORRIS AONIKENK 272 GLADIADOR TE		128906	2010	P	IMP		-0,17	0,45	2	34,94	1	32,97	1
OLHOS D'AGUA 38P 4442 PRINCE	PRINCE	160180	2001	V	73		-0,16	0,68	2	19,23	5	18,33	7
OLHOS D'AGUA 5G 6678	ULTRA	49415	2006	P	73		-0,15	0,41	3	13,18	13	14,79	12
OLHOS DAGUA 38A 4445 TUTOR		29090	2001	P	73		-0,14	0,26	5	14,88	11	15,61	10
GUAPIARA BE0114 IMPERIO FIV		81977	2011	P			-0,14	0,30	5	9,02	23	10,15	20
ORIGENES DRAGON L1383	DAKOTA	121936	2008	V	IMP	T	-0,13	0,63	5	19,58	5	22,08	4
OLHOS DAGUA 4G 8011TE PROFETA	PROFETA	94530	2013	P	73	K	-0,13	0,72	5	7,43	27	10,47	19
OLHOS DAGUA 5G 8049 "DOC.ELE"		108000	2014	P	73		-0,13	0,38	5	11,55	17	14,8	12
SAN ALEJO 9380 RUFIAN ROCKO		136806	2012	V	IMP		-0,13	0,41	5	-10,62	87	-10,52	87
OLHOS DAGUA SPARTACUS 4G 7932		92734	2012	P	73		-0,12	0,42	7	-1,77	58	-4,77	71
OLHOS DAGUA SPARTACUS 5G 7905		92729	2012	P	73		-0,12	0,34	7	25,6	2	24,22	2
RANCHO TSUNAMI 114	TSUNAMI	113629	2004	P	IMP		-0,11	0,35	7	-12,54	89	-8,09	81
OLHOS DAGUA SPARTACUS 6G 7736		92708	2012	P	73		-0,11	0,42	8	9,7	20	9,89	21
STA CRUZ 3475 ALI. 803G TE	MALIBU	34494	2003	P	11107		-0,1	0,49	8	14,57	11	19,29	6

TABELA 25: TOUROS LÍDERES DA RAÇA BRANGUS ORDENADOS POR PERÍMETRO ESCROTAL

NOME DO TOURO	APELIDO DO TOURO	REGISTRO DO TOURO	ANO NASC	PEL	CRIADOR	CIA	Péd			ÍNDICE		ÍNDICE	
							DEP	AC	%	DESMAMA	%	FINAL	%
SIGMA K175	ULTRA	109014	2014	P	21429	A	1,7	0,37	1	23,63	3	30,57	2
QUILPO 2104 DON RAUL		126233	2009	P	IMP	T	1,6	0,46	1	1,22	46	2,83	42
CCR PATHFINDER 48915		10067853	2006	P	IMP		1,35	0,41	1	11,83	15	13,38	14
UMBU 4714		102234	2013	V	99		1,28	0,43	2	5,14	33	10,49	19
J.M.T 460Y TE		81958	2011	P	15813		1,26	0,43	2	-6,2	74	0,74	48
STA CRUZ 3475 ALI. 803G TE	MALIBU	34494	2003	P	11107		1,24	0,52	2	14,57	11	19,29	6
RANCHO BRG 1193 TE		133186	2011	P	IMP		1,23	0,49	2	26,77	2	24,2	3
PRIMAVERA J524		77325	2009	P	2496		1,18	0,44	2	3,41	38	8,56	24
ORIGENES DRAGON L1383	DAKOTA	121936	2008	V	IMP	T	1,13	0,63	3	19,58	5	22,08	4
OLHOS DAGUA SPARTACUS 6G 7857		92717	2012	P	73		1,11	0,35	3	13,95	12	14,06	13
GARRET OF BRINKS 789P	GARRET OF BRINKS	9686098	2004	P	IMP		1,09	0,38	3	-9,11	83	-1,13	56
JUQUIRY TE 6072 CURUPAY		95173	2013	P	18553		1,07	0,34	4	4,27	36	7,88	25
WAT LEAD GUN 33P6		9692850	2004	P	IMP		1,04	0,57	4	11,77	16	7,63	26
BRANGUS BRASIL I29 MANANCIAL		53902	2007	P	7594		1,03	0,22	4	12,62	14	16,68	9
L.LILAS 855H LIBERTADOR CARDENAL G6	LIBERAL	122947	2007	V	IMP		0,98	0,35	5	6,88	28	10,21	20
JMT 8041	NATO	76904	2010	P	15813	Y	0,98	0,55	5	-8,42	81	-8,61	82
OLHOS DAGUA CIRIACO 4G 7377		72157	2010	P	73		0,93	0,41	5	3,64	38	9,68	22
GALL JULIAN NATITO TE 76	ARANDU	136629	2012	P	IMP	T	0,91	0,62	6	3,22	39	3,28	40
BASCO ORIXA TRABUCO 2042		84284	2012	V	4074		0,91	0,37	6	18,24	7	18,6	6
GUAPIARA BR1521	GUARANI	55523	2009	P		P, T	0,91	0,60	6	3,41	38	11,23	17

 Touro Nacional

TABELA 26: TOUROS LÍDERES DA RAÇA BRANGUS ORDENADOS POR ÁREA DE OLHO DE LOMBO

	NOME DO TOURO	APELIDO DO TOURO	REGISTRO DO TOURO	ANO NASC	PEL	CRIADOR	CIA	AOLSd			ÍNDICE		ÍNDICE		ÍNDICE	
								DEP	AC	%	DESM	%	CARCAÇA	%	FINAL	%
	GUAPIARA BR1521	GUARANI	55523	2009	P		P, T	3,15	0,48	1	3,41	38	R\$ 17,30	30	11,23	17
	SÃO XAVIER 1231		90770	2012	P	508		2,84	0,18	1	19,03	6	R\$ 49,25	6	17,9	7
	CHIEF OF INDIAN HILLS 23P68		9693019	2004	P	IMP		2,77	0,16	1	38,35	1	R\$ 73,15	2	35,94	1
	UMBU 4014		83438	2010	P	99		2,41	0,50	2	5,24	32	R\$ 38,31	11	9,14	23
	RANCHO 313TE	APIPO	121843	2006	P	IMP		2,21	0,11	2	28,54	2	R\$ 53,15	4	24,07	3
	JMT ZARCO 9861		91830	2013	P	15813		1,76	0,57	3	2,66	41	R\$ 35,69	13	1,33	46
	L.LILAS 855H LIBERTADOR CARDENAL G6	LIBERAL	122947	2007	V	IMP		1,74	0,25	4	6,88	28	R\$ 9,06	42	10,21	20
	J.M.T 11067		110610	2014	P	15813		1,68	0,44	4	10,75	18	R\$ 30,16	17	12,93	14
	CORRALERO 8435 CURUPAY F-10C	LONQUIMAY	123762	2009	P	IMP	T	1,65	0,51	5	17,22	8	R\$ 42,46	8	13,03	14
	J.M.T 11007		110654	2014	P	15813		1,58	0,44	5	-1,59	57	R\$ -13,23	74	-2,37	61
	PRIMAVERA J524		77325	2009	P	2496		1,58	0,25	5	3,41	38	R\$ 31,88	16	8,56	24
	YARAVI Y3709	YARAVI	2805	1990	P	99		1,51	0,64	5	1,83	43	R\$ 39,36	10	5,07	33
	CORRALERO 9791 MAXIMO I-816 C		133336	2011	P	IMP		1,46	0,27	6	8,76	23	R\$ -6,91	65	5,97	31
	UMBU 3732		67843	2008	P	99		1,45	0,45	6	-9,52	84	R\$ -23,03	86	-12,06	90
	GUAPIARA BR1359 FLORIM	FLORIM	53188	2008	P		N	1,43	0,21	7	-5,4	72	R\$ 4,99	48	-3,71	67
	J.M.T 9011Y9TE	NETTO	75897	2011	P	15813	Y	1,37	0,62	8	3,74	37	R\$ -20,69	83	-3,2	64
	GALL JULIAN NATITO TE 76	ARANDU	136629	2012	P	IMP	T	1,3	0,46	8	3,22	39	R\$ -7,90	66	3,28	40
	J.M.T 460Y TE		81958	2011	P	15813		1,28	0,39	9	-6,2	74	R\$ 11,65	37	0,74	48
	ANAMELIA TE B059 MAXIMUS	SPARTACUS	45600	2007	P		P, T	1,26	0,51	9	0,5	47	R\$ 18,30	29	4,2	37
	PRIMAVERA R356/14		112406	2014	P	2496		1,24	0,17	10	-8,97	82	R\$ -23,74	87	-5,26	74

TABELA 27: TOUROS LÍDERES DA RAÇA BRANGUS ORDENADOS POR ESPESSURA DE GORDURA SUBCUTÂNEA

	NOME DO TOURO	APELIDO DO TOURO	REGISTRO DO TOURO	ANO NASC	PEL	CRIADOR	CIA	EGSSd			ÍNDICE		ÍNDICE		ÍNDICE	
								DEP	AC	%	DESM	%	CARCAÇA	%	FINAL	%
	SULTANA SUMAJ 566 COMODORO	SULTAN	136046	2012	P	IMP	T	0,26	0,24	1	9,69	20	R\$ 24,18	23	12,7	14
	CORRALERO 8435 CURUPAY F-10C	LONQUIMAY	123762	2009	P	IMP	T	0,22	0,36	1	17,22	8	R\$ 42,46	8	13,03	14
	UMBU 4714		102234	2013	V	99		0,21	0,20	1	5,14	33	R\$ 24,30	23	10,49	19
	YARAVI Y3709	YARAVI	2805	1990	P	99		0,21	0,50	1	1,83	43	R\$ 39,36	10	5,07	33
	CACTUS 1897 BEST SELLER MILONGA	HEMINGWAY	141706	2013	V	IMP	K	0,17	0,06	2	25,17	3	R\$ 22,80	24	31,29	2
	RANCHO BRG 1193 TE		133186	2011	P	IMP		0,16	0,22	2	26,77	2	R\$ 40,66	10	24,2	3
	JUQUIRY 5772 DON CIRIACO		93153	2012	V	18553		0,15	0,12	2	8,09	25	R\$ 35,84	12	10,11	20
	CHIEF OF INDIAN HILLS 23P68		9693019	2004	P	IMP		0,12	0,09	3	38,35	1	R\$ 73,15	2	35,94	1
	TRES CRUCES CARDENAL 4312 TE	DON CIRIACO	113604	2004	V	IMP		0,11	0,41	4	1,23	46	R\$ 48,63	6	8,37	24
	CORRALERO 10271 CURUPAY BRILL TE		136007	2011	P	IMP		0,11	0,13	4	2,1	42	R\$ 13,50	34	1,51	45
	CORRALERO 4561 LANIN 8018C	AONIKENK	116836	2005	P	IMP		0,1	0,17	5	-0,43	51	R\$ -18,52	81	-4,64	70
	J.M.T 11007		110654	2014	P	15813		0,1	0,30	5	-1,59	57	R\$ -13,23	74	-2,37	61
	J.M.T 10077		101860	2013	V	15813		0,1	0,18	5	3,7	38	R\$ -0,46	56	6,7	28
	J.M.T 460Y TE		81958	2011	P	15813		0,08	0,26	7	-6,2	74	R\$ 11,65	37	0,74	48
	SÃO XAVIER 1231		90770	2012	P	508		0,08	0,08	7	19,03	6	R\$ 49,25	6	17,9	7
	ANAMELIA TE L545		41923	2005	P			0,08	0,22	7	-8,2	80	R\$ 10,66	39	-8,35	82
	J.M.T. CIMARRÓN 6745		46195	2007	V	15813		0,08	0,20	8	-14,81	92	R\$ 10,67	38	-10,54	87
	FSM 006 PANZER 4G TE	PANZER	75325	2011	V	20362		0,07	0,21	9	11,69	16	R\$ 30,93	17	12,69	15
	LOSNONOS 89 TABASCO	TABASCO	143026	2012	V	IMP	T	0,07	0,11	10	13,79	12	R\$ 35,96	12	15,38	11
	LAS LILAS 4305-J SOY MEJOR RELMUN 3/4		126061	2009	P	IMP		0,06	0,14	13	17,18	8	R\$ 43,61	8	14,97	12

Touro Nacional

TABELA 28: TOUROS LÍDERES DA RAÇA BRANGUS ORDENADOS POR ESPESSURA DE GORDURA SUBCUTÂNEA MEDIDA NA PICANHA

	NOME DO TOURO	APELIDO DO TOURO	REGISTRO DO TOURO	ANO NASC	PEL	CRIADOR	CIA	EPBSd			ÍNDICE		ÍNDICE		ÍNDICE	
								DEP	AC	%	DESM	%	CARCAÇA	%	FINAL	%
	UMBU 4714		102234	2013	V	99		0,58	0,27	1	5,14	33	R\$ 24,30	23	10,49	19
	TRES CRUCES CARDENAL 4312 TE	DON CIRIACO	113604	2004	V	IMP		0,54	0,52	1	1,23	46	R\$ 48,63	6	8,37	24
	STA CRUZ 3475 ALI. 803G TE	MALIBU	34494	2003	P	11107		0,45	0,28	1	14,57	11	R\$ 60,53	3	19,29	6
	ANAMELIA TE L545		41923	2005	P			0,42	0,31	2	-8,2	80	R\$ 10,66	39	-8,35	82
	JUQUIRY 5772 DON CIRIACO		93153	2012	V	18553		0,38	0,14	2	8,09	25	R\$ 35,84	12	10,11	20
	RANCHO BRG 1193 TE		133186	2011	P	IMP		0,38	0,29	2	26,77	2	R\$ 40,66	10	24,2	3
	GAP L055/13		89908	2013	V	2555		0,35	0,17	3	-1,13	55	R\$ 20,94	27	2,94	41
	JMT ZARCO 9861		91830	2013	P	15813		0,35	0,53	3	2,66	41	R\$ 35,69	13	1,33	46
	CCR SLEEP EASY 46T3		10107253	2007	P	IMP		0,34	0,42	4	-10,08	85	R\$ 24,94	22	-7,32	79
	SULTANA SUMAJ 566 COMODORO	SULTAN	136046	2012	P	IMP	T	0,33	0,33	5	9,69	20	R\$ 24,18	23	12,7	14
	CORRALERO 4561 LANIN 8018C	AONIKENK	116836	2005	P	IMP		0,31	0,25	5	-0,43	51	R\$ -18,52	81	-4,64	70
	LAS LILAS 3155-Y DRAG.OROZ.G5	FRONTERIZO	125199	2008	P	12731		0,27	0,29	7	-5,84	73	R\$ 8,48	43	-1,83	58
	CORRALERO 777 YASTÁ 1614C	CHALTEN	26218	1996	P	IMP		0,26	0,52	8	6,31	29	R\$ 15,01	33	4,53	35
	LOSNONOS 89 TABASCO	TABASCO	143026	2012	V	IMP	T	0,25	0,14	10	13,79	12	R\$ 35,96	12	15,38	11
	SAN ALEJO YC987		13787	1996	V	99		0,23	0,46	11	-3,8	66	R\$ 11,94	36	1,34	46
	CORRALERO 8435 CURUPAY F-10C	LONQUIMAY	123762	2009	P	IMP	T	0,22	0,46	11	17,22	8	R\$ 42,46	8	13,03	14
	J.M.T. CIMARRÓN 6745		46195	2007	V	15813		0,21	0,28	12	-14,81	92	R\$ 10,67	38	-10,54	87
	GAP NINJA F825	NINJA	70849	2009	P	2555	Y	0,2	0,37	13	10,39	19	R\$ 22,47	24	10,05	20
	J.M.T 460Y TE		81958	2011	P	15813		0,19	0,36	14	-6,2	74	R\$ 11,65	37	0,74	48
	UMBU 4028		83407	2010	V	99		0,17	0,41	16	6,15	30	R\$ -35,59	93	7,28	27

TABELA 29: TOUROS LÍDERES DA RAÇA BRANGUS ORDENADOS POR GORDURA INTRAMUSCULAR

	NOME DO TOURO	APELIDO DO TOURO	REGISTRO DO TOURO	ANO NASC	PEL	CRIADOR	CIA	GIMSd			ÍNDICE		ÍNDICE		ÍNDICE	
								DEP	AC	%	DESM	%	CARCAÇA	%	FINAL	%
	JMT ZARCO 9861		91830	2013	P	15813		0,34	0,35	1	2,66	41	R\$ 35,69	13	1,33	46
	CCR SLEEP EASY 46T3		10107253	2007	P	IMP		0,27	0,26	1	-10,08	85	R\$ 24,94	22	-7,32	79
	CORRALERO 10271 CURUPAY BRILL TE		136007	2011	P	IMP		0,2	0,16	1	2,1	42	R\$ 13,50	34	1,51	45
	CACTUS 1897 BEST SELLER MILONGA	HEMINGWAY	141706	2013	V	IMP	K	0,19	0,08	1	25,17	3	R\$ 22,80	24	31,29	2
	CORRALERO 8435 CURUPAY F-10C	LONQUIMAY	123762	2009	P	IMP	T	0,17	0,45	1	17,22	8	R\$ 42,46	8	13,03	14
	J.M.T. 6123 SABRE		39894	2006	P	15813		0,16	0,09	2	-9,31	83	R\$ -19,21	82	-7	78
	LAS LILAS 3155-Y DRAG.OROZ.G5	FRONTERIZO	125199	2008	P	12731		0,16	0,20	2	-5,84	73	R\$			

BRANGUS



BN140439

Data Nasc.: 13/09/2017

REGENTE

S077517GAP

Incremente de forma rápida e precisa parâmetros de padronização em seu rebanho, com grande desempenho e alto rendimento nos índices de carcaça.



www.selectsires.com.br

Rua São Nicolau, 230 - pavilhão 6B | Bairro: Santa Maria Goretti

CEP: 91030-230 | Porto Alegre | RS

Fone: 55 51 3222.9688 | selectsires@selectsires.com.br

SELECT SIRES DO BRASIL



BRANGUS, NOVIDADES NA ABS

BN0041 **BEACON**

SUHNS MAJESTIK BEACON 30C x SUHNS NEXT STEP 331R7



Alto ganho de peso
com biotipo britânico.

BN0043 **PANCHO**

"FRANCESCO" RANCHO 1256 TE x GAP CARLAO D753



Destaque da GAP, facilidade
de parto, racial e precocidade.

 **progen**

 **Alta**

www.progen.agr.br
www.altagenetics.com.br



(34) 3319 5400
www.abspecplan.com.br

C.O.R.T.
GENÉTICA BRASIL

(55) 3414 0198
www.cortgeneticabrasil.com



CENTRAL
Bela Vista

(14) 3112 3730
www.centralbelavista.com.br



(16) 2105 2299
www.crvlagoa.com.br



SELECT SIRES DO BRASIL

(51) 3222 9688
www.selectsires.com.br



Brangus Brasil®
A marca do Brangus Brasileiro




ALTA & PROGEN


FORÇAS QUE SE SOMAM

A mais completa bateria de
corte taurino do mercado



A CADA 3 DOSES VENDIDAS
DE TAURINO **MAIS DE 1**
É VENDIDA PELA **ALTA**

 **Alta** (34) 3318.7777 | www.altagenetics.com.br

 **progen** (53) 3243 1199 | www.progen.agr.br

 **Alta**